

Kansai University of
Nursing and Health Sciences

令和7年度

入学者選抜要項



関西看護医療大学

看護学部 看護学科

入学者受入方針 (アドミッション・ポリシー)

生命尊厳に対する
深い関心を持ち、
誠実な心で
人と接することの
できる人

責任感と
協調性を持ち、
対人関係を
築くことに主体的に
行動できる人

看護に対する
知的好奇心と熱意を
持ち、探究心を
育てることの
できる人

教育理念

生命の尊厳と畏敬、そして深い愛と癒しの心を持つ豊かな人間性と高い倫理観を備え、看護学の基盤となる専門基礎知識と看護学の知識・理論・技術・実践・研究について修得し、科学的思考力に基づいた探究心と創造性を高め、自己研鑽を継続して、看護学の発展と保健・医療・福祉に社会貢献できる人を育成する。

入学者選抜に関するお問い合わせ先

関西看護医療大学 事務局入試広報課

〒656-2131 兵庫県淡路市志筑1456番地4

TEL (0799)60-1200

FAX (0799)60-1201

E-mail nyushi@kki.ac.jp

URL <https://www.kki.ac.jp/>

受付時間 月～金
(土日祝日、12/28～1/3を除く)
9:00～17:00

I N D E X

入学者選抜概要	2
総合型選抜AO(授業料減免・補助)型	4
総合型選抜AO(基礎学力重視)型・(コミュニケーション力重視)型	8
学校推薦型選抜(公募制前期)	10
学校推薦型選抜(公募制後期)(基礎学力重視)型・(コミュニケーション力重視)型	12
一般選抜(前期・中期・後期)	14
共通テスト利用選抜	16
社会人選抜	18
共通事項	
WEB出願の流れ	20
出願の注意点・よくある質問	25
試験当日の注意事項および留意点	26
合格～入学手続の注意事項および留意点	27
実施会場	28
授業料等の納付	30
淡路島内出身者優遇制度	31
入学後の支援	
直行バスの運行について	32
特待生制度	33
奨学金制度	33
国の教育ローン(日本政策金融公庫)	35
その他	
高等学校等コード表	36

入学者選抜概要

入学定員

看護学部 看護学科 90名

総合型選抜			学校推薦型選抜			
AO (授業料減免・補助)型	AO (基礎学力重視)型	AO (コミュニケーション 力重視)型	指定校	公募制前期 (併願)	公募制後期(専願・併願) (基礎学力重視)型	公募制後期(専願・併願) (コミュニケーション 力重視)型
10名(減免5名・補助5名)	15名		30名	15名	8名	

一般選抜			共通テスト 利用選抜	社会人選抜	外国人 留学生選抜
前期	中期	後期			
5名	2名	2名	1名	1名	1名

令和7年度入学者選抜日程

選抜区分		出願期間	試験日	合格発表日	入学手続締切日
総合型選抜	AO (授業料減免・補助)型	9/2(月) ~9/13(金)	9/21(土)	9/26(木)	10/10(木)
	AO (基礎学力重視)型	9/24(火) ~10/4(金)	10/12(土)	10/17(木)	10/31(木)
	AO (コミュニケーション力重視)型				
学校推薦型選抜	指定校	10/18(金) ~11/8(金)	11/16(土)	11/21(木)	12/5(木)
	公募制前期 (併願)	10/18(金) ~11/1(金)	11/9(土)	11/14(木)	11/28(木)
	公募制後期(専願・併願) (基礎学力重視)型	11/15(金) ~11/29(金)	12/7(土)	12/12(木)	12/23(月)
	公募制後期(専願・併願) (コミュニケーション力重視)型				
一般選抜	前期	1/6(月) ~1/17(金)	1/25(土)	1/30(木)	2/13(木)
	中期	1/27(月) ~2/6(木)	2/15(土)	2/20(木)	3/6(木)
	後期	2/17(月) ~2/28(金)	3/7(金)	3/12(水)	3/24(月)
共通テスト 利用選抜		1/27(月) ~2/6(木)	—	2/20(木)	3/6(木)
社会人選抜		10/18(金) ~11/1(金)	11/9(土)	11/14(木)	11/28(木)
外国人留学生選抜		10/18(金) ~11/1(金)	11/9(土)	11/14(木)	11/28(木)

※入学者選抜要項【学校推薦型選抜(指定校)】においては指定校推薦枠が設置される高校様宛に送付いたします。

令和7年度入学者選抜方法

選抜区分	募集人員	実施会場	選抜方法	備考	配点	
総合型選抜	AO (授業料減免・補助)型	10名	【本学】関西看護医療大学	①志望理由書 ②学習成績の状況×4点 ③基礎学力テスト(50分) 国語(現代文のみ) ④個別面接(20分)	—	30点 20点 100点 50点
	AO (基礎学力重視)型	15名	【本学】関西看護医療大学 (午前)	①志望理由書 ②基礎学力テスト(50分) 国語(現代文のみ)	AO(コミュニケーション力重視)型と同時出願可	50点 100点
	AO (コミュニケーション力重視)型		【本学】関西看護医療大学 (午後)	①志望理由書 ②個別面接(20分)	AO(基礎学力重視)型と同時出願可	50点 100点
学校推薦型選抜	指定校	30名	【本学】関西看護医療大学	①個別面接(15分)	—	24点
	公募制前期 (併願)	15名	【本学】関西看護医療大学 【神戸】スペースアルファ三宮	①基礎学力テスト(60分) 英語、国語(現代文のみ)、数学(数I)から2科目 ②学習成績の状況×8点	—	100点 40点
	公募制後期 (専願・併願) (基礎学力重視)型	8名	【本学】関西看護医療大学 (午前) 【神戸】スペースアルファ三宮 ※両方式同時出願の場合、 会場は【本学】となります。	①基礎学力テスト(30分) 英語、国語(現代文のみ)、数学(数I)から1科目 ②学習成績の状況×4点	公募制後期(コミュニケーション力重視)型と同時出願可	50点 20点
	公募制後期 (専願・併願) (コミュニケーション力重視)型		【本学】関西看護医療大学 (午後)	①個別面接(20分) ②学習成績の状況×4点	公募制後期(基礎学力重視)型と同時出願可	50点 20点
一般選抜	前期	5名	【本学】関西看護医療大学 【神戸】スペースアルファ三宮	基礎学力テスト(60分) ①英語 ②国語(現代文のみ) ③数学(数I)	左記の 3科目から 2科目選択	各科目50点 合計100点
	中期	2名	【本学】関西看護医療大学 【神戸】スペースアルファ三宮	基礎学力テスト(60分) ①英語 ②国語(現代文のみ) ③数学(数I)		各科目50点 合計100点
	後期	2名	【本学】関西看護医療大学	基礎学力テスト(60分) ①英語 ②国語(現代文のみ) ③数学(数I)		各科目50点 合計100点
共通テスト 利用選抜	1名	—	共通テストの成績で選考 ①英語(リスニング含む) ②国語(近代以降の文章のみ) ③数学(「数学I」、「数学I、数学A」から1科目選択) ④理科(「生物基礎」、「化学基礎」、「物理基礎」から2科目選択。あるいは「生物」「化学」「物理」から1科目選択)	左記の 4科目から 3科目選択	各科目100点 合計300点	
社会人選抜	1名	【本学】関西看護医療大学	①個別面接(20分) ②小論文(60分)	—	100点 100点	
外国人留学生 選抜	1名	【本学】関西看護医療大学	①書類審査 ②個別面接(20分) ③小論文(60分) ④日本留学試験又は日本語能力試験 (2級またはN2以上)の成績結果、これらを総合的に判定する。 *選抜方法の出題言語は、いずれも日本語とする。	—	100点 100点	

■選択科目について

本学の学校推薦型選抜・一般選抜の基礎学力テストの問題冊子・解答用紙は各科目が合冊になっており、試験当日(試験開始後)に選択する形式となっています。試験開始後、各選抜区分で指定された科目数を選択し解答してください。

日程

出願期間(消印有効)	試験日	会場	合格発表日	入学手続締切日
9/2(月)～9/13(金)	9/21(土)	本学	9/26(木)	10/10(木)

実施会場につきましては、28・29ページを参照してください。

実施当日は無料送迎バスを運行します。

出願資格

次の要件を全て満たしている者

- (1) 令和7年3月に高等学校を卒業見込みの者
- (2) 淡路島内にある指定されたいずれかの医療機関(※)のうち、指定希望病院に決定した場合、大学卒業後直ちに4年以上看護専門職者として従事することを誓約できる者
- (3) 大学アドミッション・ポリシーおよび教育理念に共感できる者
- (4) 原則として本学を第一志望として入学することを**確約できる者【専願制(※一部併願可)】**

(※)指定された医療機関

淡路島内に立地する、以下の病院群のなかから出願時に**希望順位第4位まで『必ず記入』する必要がある**。選抜合格者に対して実施される指定希望した病院での奨学金採用面接で奨学金採用者として決定した場合は、大学卒業後直ちに当該病院において4年以上看護専門職者として従事することを確約できることが必要となる。

なお、各病院の奨学金採用面接試験は、出願時の希望順位の高い病院より順次実施される。

兵庫県立淡路医療センターの病院面接は減免型合格者のみとする。(補助型合格者は対象外) ※6ページ(2)参照

1. 兵庫県立淡路医療センター 【採用定員 3名】
2. 順心淡路病院 【採用定員 6名】
3. 聖隷淡路病院 【採用定員 2名】
4. 洲本伊月病院 【採用定員 3名】
5. 中林病院 【採用定員 3名】
6. 翠鳳第一病院 【採用定員 3名】

入学者選抜に合格した者が、万が一希望病院の範囲内で奨学金採用が決定できなかった場合、次の①、②のいずれかを選択することができる。**【この場合のみ併願可となる】**

① 通常の授業料を支払って一般入学生として本学へ入学をする

*この場合、一般入学者と同等の取り扱いとなり、卒業後に指定病院への就職を行うことは免除されるが、後述の「27ページ ■学納金等の特別措置」の対象とはならない

② 本学への入学を辞退する

選抜方法

内容	詳細	時間	配点
志望理由書	400字程度	—	30点
学習成績の状況	学習成績の状況 × 4点	—	20点
基礎学力テスト	国語 現代文のみ(マークシート方式)	50分	100点
個別面接		20分	50点

受験者のうち上位10名を合格者とし、上位5位までの受験生を減免型、6位以下で補助型も併せて合格審査を受けることを希望した者のなかの上位5名を補助型での合格とする。 ※6ページ(2)参照

当日のスケジュール

受付	基礎学力テストガイダンス	基礎学力テスト	個別面接ガイダンス	個別面接
9:00	9:30～	9:50～10:40	11:00～	11:10～

出願方法

下記①～②を出願期間(消印有効)までに本学事務局入試広報課に郵送してください。
WEB出願の方法は、20～25ページを参照してください。

出願書類	摘要
① 調査書	高等学校の調査書の様式【A4サイズ・両面】を用い、出身学校長が作成、厳封したもの。卒業見込みの方の最終学年の成績は、1学期までの評価としてください。
② 志望理由書	本学所定の様式(※)へ記入したもの。A4サイズで印刷してください。手書きする場合は、鉛筆・シャープペンシル・フリクションペンは使用できません。必ず黒のボールペンで記入してください。

※志望理由書の様式は以下のURL(本学ホームページ)または二次元コードよりアクセスし「総合型選抜AO(授業料減免・補助)型」よりダウンロードしてください。
<https://www.kki.ac.jp/admission/requirements/>



入学検定料

35,000円 入学検定料は大学窓口での支払いも可能です。(受付時間 平日 9:00～17:00まで)

実施会場

本学 詳細は28・29ページを参照してください。

合格発表

9/26(木) 詳細は27ページを参照してください。

特に留意の必要な事項

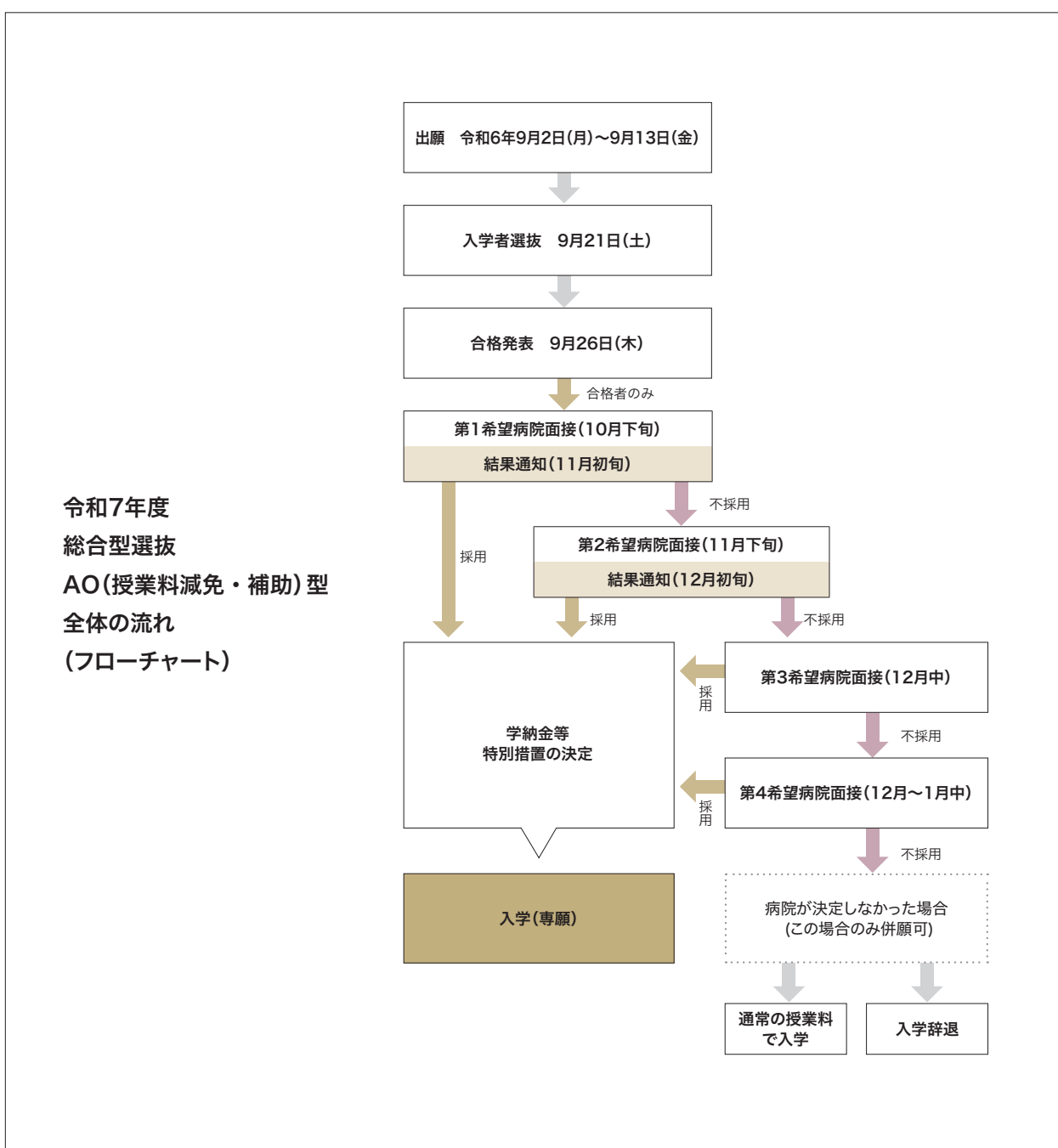
- (1) 出願時に、指定された淡路島内病院群のなかから希望順位第4位希望病院まで必ず選定する必要があります。
- (2) 出願時に、減免型(実質授業料全額免除)のみで合格審査を受けるのか、補助型(実質授業料半額免除)も併せて合格審査を受けるのかを選択して出願することができます。減免型のみで合格審査を受ける場合は、選抜結果が上位5位までで合格となります。補助型も併せて合格審査を受ける場合は、選抜結果が上位5位までであれば「減免型(実質授業料全額免除)で合格」となり、6位以下であれば、補助型も併せて合格審査を受けることを希望した者のなかの上位5名が「補助型(実質授業料半額免除)で合格」となります。
 なお、補助型の合格者も授業料の免除額の違い以外は、本選抜試験で課せられている全ての条件や要件は同一です。
- (3) 入学者選抜合格者には、各病院が実施する病院奨学金採用面接をそれぞれ定められた時期に開催します(第1希望病院面接を概ね10月に実施し、不合格であった場合には第2希望病院面接を概ね11月に実施する)。
- (4) 入学者選抜合格者のうち選定した希望病院の範囲内で奨学金採用者が決定した場合は、学納金等において特別措置の対象となりますので必ず入学し、卒業後に当該病院で4年以上看護専門職者として従事する必要があります。
- (5) 合格者のうち選定した第4希望病院までで決定できなかった場合は、一般入学者【学納金等の特別措置は受けることはできません】として入学するか、入学を辞退するかを選択することができます。一般入学者として入学した場合においては、他の選抜区分での入学者と同様の取り扱いとなりますので、淡路島内病院の就職制限等の一切の制限は掛からなくなります。(※第2希望病院の可否の発表は12月初旬が想定されます。**第3希望病院までの可否については、概ね12月中に結果がでるよう想定しています**)
- (6) 入学者選抜合格者の病院面接は、出願時に指定した希望順位および各病院の奨学金採用者定員数に基づいて順次実施されます。希望順位の高い病院に決定した時点で、当該病院への奨学金採用者が決定します。
- (7) 入学予定者には、入学前教育を実施します。
- (8) 健康上の理由である場合を除いて、最低修学年月数での修了が見込めなくなった場合、原則として次学期からの授業料半額の特別措置は打ち切られます。なお、この場合、各病院奨学金については、それぞれの奨学金規程によることとなりますが、健康上の理由である場合は、原則として奨学生としての取り扱いが継続されます。
- (9) 日本学生支援機構奨学金制度等の外部奨学金資金制度への申し込みは認められるとともに、関西看護医療大学が独自に実施する奨学金制度への申し込みも認められます。
- (10) 入学後に実施される特待生の対象となった場合には、授業料の全額免除となる場合もあります(※各種奨学金が打ち切られることはありません)。
- (11) 病院奨学金の採用決定が就職決定ではなく、就職採用試験は別途実施されます。

(12) 各病院奨学金の採用が決定された後、別途実施される採用試験での不合格および国家試験の不合格を除いて、任意での就職希望病院の変更は一切できません。

採用試験不合格により希望就職病院の変更を行う必要が生じた場合には、直ちに大学と協議を行い別病院への申請を行う必要があります。この場合、採用試験不合格となった病院への奨学金の返還を行う必要があります。

なお、国家試験不合格による取り扱いについては、各病院の奨学金規程によります。

(13) 退学等、大学および奨学金採用病院との信頼を損なう行為があったと判断された場合には、免除された授業料および病院からの奨学資金の全額の返納義務を受験生が負います。



入学者選抜概要

総合型選抜

学校推薦型選抜

一般選抜

共通テスト利用選抜

社会人選抜

共通事項

入学後の支援

総合型選抜AO(基礎学力重視)型・(コミュニ

日程

出願期間(消印有効)		試験日	会場	合格発表日	入学手続締切日
(基礎学力重視)型	9/24(火)～10/4(金)	10/12(土) 午前	本学	10/17(木)	10/31(木)
(コミュニケーション力重視)型		10/12(土) 午後			

実施会場につきましては、28・29ページを参照してください。

実施当日は無料送迎バスを2便運行します。

(基礎学力重視)型受験者 午前 各バスのりば発→大学着 大学発→各バスのりば着

(コミュニケーション力重視)型受験者 午後 各バスのりば発→大学着 大学発→各バスのりば着

出願資格

次の要件を全て満たしている者

- (1) 高等学校もしくは中等教育学校を卒業した者、および令和7年3月卒業見込みの者
- (2) 看護学に興味を持ち、かつ将来、看護を通して社会に貢献しようとする熱意のある者
- (3) 本学の総合型選抜AOに限定して志願する者で、合格した場合には期日までに所定の手続を完了し、本学に入学することを**確約できる者**

*総合型選抜は**専願制**

*総合型選抜AO(基礎学力重視)型と(コミュニケーション力重視)型の同時出願可

*高等学校の学習成績の状況による出願基準を設けない

選抜方法

	内容	詳細	時間	配点
	(基礎学力重視)型	志望理由書	400字程度	—
	基礎学カテスト	国語 現代文のみ(マークシート方式)	50分	100点
	内容	詳細	時間	配点
	(コミュニケーション力重視)型	志望理由書	400字程度	—
	個別面接	活動報告書を活用	20分	100点

当日のスケジュール

(基礎学力重視)型 (午前)	受付	基礎学カテストガイダンス	基礎学カテスト
	10:00	10:30～	10:50～11:40
(コミュニケーション力重視)型 (午後)	受付	個別面接ガイダンス	個別面接
	12:15	12:45～	12:55～

※同時出願をした方は11:40～12:45が昼休憩となります。

(コミュニケーション力重視)型での受付を改めてする必要はございません。

ケーション力重視)型

専願

両方式
同時出願可

出願方法

下記①～④を出願期間(消印有効)までに本学事務局入試広報課に郵送してください。
WEB出願の方法は、20～25ページを参照してください。

出願書類		摘要
①	調査書	高等学校の調査書の様式【A4サイズ・両面】を用い、出身学校長が作成、厳封したもの。卒業見込みの方の最終学年の成績は、1学期までの評価としてください。 ※再出願時は不要。
②	志望理由書	本学所定の様式(※)へ記入したもの。A4サイズで印刷してください。手書きする場合は、鉛筆・シャープペンシル・フリクションペンは使用できません。必ず黒のボールペンで記入してください。 ※両方式に出願する場合は1部だけの提出で可。
③	活動報告書	(コミュニケーション力重視)型に出願する場合必要。本学所定の様式(※)へ記入したもの。A4サイズで印刷してください。手書きする場合は、鉛筆・シャープペンシル・フリクションペンは使用できません。必ず黒のボールペンで記入してください。
④	卒業証明書	既卒者のみ必要。 高等学校の様式を用い、出身学校長が作成、厳封したもの。

※志望理由書・活動報告書の様式は以下のURLまたは二次元コードよりアクセスし

「総合型選抜AO(基礎学力重視)型/(コミュニケーション力重視)型」よりダウンロードしてください。

<https://www.kki.ac.jp/admission/requirements/>



総合型選抜AO(基礎学力重視)型と(コミュニケーション力重視)型との同時出願について

WEB出願時に両方式で出願してください。

(基礎学力重視)型と(コミュニケーション力重視)型の両方式に出願した場合は、より得点の高い方式を採用し、合否判定します。

(基礎学力重視)型の試験終了後、学内で昼食を取ることができますので必要に応じて適宜ご持参ください。

入学検定料

35,000円 入学検定料は大学窓口での支払いも可能です。(受付時間 平日 9:00～17:00まで)

両方式に出願する場合は35,000円のみ ※再出願時は無料。

実施会場

本学 詳細は28・29ページを参照してください。

合格発表

10/17(木) 詳細は27ページを参照してください。

学校推薦型選抜（公募制前期）

併願

日程

出願期間(消印有効)	試験日	会場	合格発表日	入学手続締切日
10/18(金)～11/1(金)	11/9(土)	本学 神戸	11/14(木)	11/28(木)

実施会場につきましては、28ページを参照してください。

無料送迎バスは運行しません。

出願資格

次の要件を全て満たしている者で、高等学校長が責任を持って推薦できる者

- (1) 令和7年3月に高等学校を卒業見込みの者、または令和6年3月に高等学校を卒業した者
- (2) 看護学に興味を持ち、かつ将来、看護を通じて社会に貢献しようとする熱意のある者

*他大学との併願が可能です。

*高等学校の学習成績の状況による出願基準を設けない

選抜方法

内容	詳細	時間	配点
基礎学力テスト	※以下の3科目から2科目選択 ①英語 ②国語(現代文のみ) ③数学(数I)	60分	100点
学習成績の状況	学習成績の状況 × 8点	—	40点

当日のスケジュール

受付	基礎学力テストガイダンス	基礎学力テスト
10:00～	10:30～	10:50～11:50

出願方法

下記①～③を出願期間(消印有効)までに本学事務局入試広報課に郵送してください。
WEB出願の方法は、20～25ページを参照してください。

出願書類		摘要
①	調査書	高等学校の調査書の様式【A4サイズ・両面】を用い、出身学校長が作成、厳封したもの。 卒業見込みの方の最終学年の成績は、1学期までの評価としてください。 ※再出願時は不要
②	学校推薦型選抜推薦書	本学所定の様式(※)へ記入したもの。A4サイズ・両面で印刷してください。
③	卒業証明書	既卒者のみ必要。 高等学校の様式を用い、出身学校長が作成、厳封したもの。

※学校推薦型選抜推薦書の様式は以下のURLまたは二次元コードよりアクセスし
「学校推薦型選抜(共通)」よりダウンロードしてください。
<https://www.kki.ac.jp/admission/requirements/>



入学検定料

35,000円 入学検定料は大学窓口での支払いも可能です。(受付時間 平日 9:00～17:00まで)
※再出願時は無料。

実施会場

本学・神戸 詳細は28ページを参照してください。

合格発表

11/14(木) 詳細は27ページを参照してください。

学校推薦型選抜(公募制後期)(基礎学力重視)型

日程

出願期間(消印有効)		試験日	会場	合格発表日	入学手続締切日
(基礎学力重視)型	11/15(金)～11/29(金)	12/7(土) 午前	本学 神戸	12/12(木)	12/23(月)
(コミュニケーション力重視)型		12/7(土) 午後	本学		

実施会場につきましては、28・29ページを参照してください。

両方式出願、または(コミュニケーション力重視)型のみ出願の方は、本学会場のみです。

実施当日は無料送迎バスを2便運行します。

※(基礎学力重視)型終了後のバス午前便復路は運行いたしませんのでご注意ください。

(基礎学力重視)型受験者 午前 各バスのりば発→大学着

(コミュニケーション力重視)型受験者 午後 各バスのりば発→大学着 大学発→各バスのりば着

出願資格

次の要件を全て満たしている者で、高等学校長が責任を持って推薦できる者

- (1) 令和7年3月に高等学校を卒業見込みの者、または令和6年3月に高等学校を卒業した者
- (2) 看護学に興味を持ち、かつ将来、看護を通じて社会に貢献しようとする熱意のある者

*出願の際に専願または併願を選択

専願を選択する場合は本学の学校推薦型選抜(公募制後期)に限定して出願する者で、合格した場合には期日までに所定の手続を完了し、本学に入学することが確約できる者

*高等学校の学習成績の状況による出願基準を設けない

選抜方法

	内容	詳細	時間	配点
	(基礎学力重視)型	基礎学力テスト	※以下の3科目から1科目選択 ①英語 ②国語(現代文のみ) ③数学(数I)	30分
	学習成績の状況	学習成績の状況 × 4点	—	20点
	内容	詳細	時間	配点
	(コミュニケーション力重視)型	個別面接	20分	50点
	学習成績の状況	学習成績の状況 × 4点	—	20点

当日のスケジュール

(基礎学力重視)型	受付	基礎学力テストガイダンス	基礎学力テスト
	10:00	10:30～	10:50～11:20
(コミュニケーション力重視)型	受付	個別面接ガイダンス	個別面接
	12:15	12:45～	12:55～

※同時出願をした方は11:20～12:45が昼休憩となります。

(コミュニケーション力重視)型での受付を改めてする必要はございません。

・(コミュニケーション力重視)型 専願・併願 両方式同時出願可

出願方法

下記①～③を出願期間(消印有効)までに本学事務局入試広報課に郵送してください。
WEB出願の方法は、20～25ページを参照してください。

出願書類		摘要
①	調査書	高等学校の調査書の様式【A4サイズ・両面】を用い、出身学校長が作成、厳封したもの。 卒業見込みの方の最終学年の成績は、1学期までの評価としてください。 ※再出願は不要
②	学校推薦型選抜推薦書	本学所定の様式(※)へ記入したもの。A4サイズ・両面で印刷してください。
③	卒業証明書	既卒者のみ必要。 高等学校の様式を用い、出身学校長が作成、厳封したもの。

※学校推薦型選抜推薦書の様式は以下のURLまたは二次元コードよりアクセスし
「学校推薦型選抜(共通)」よりダウンロードしてください。
<https://www.kki.ac.jp/admission/requirements/>



(基礎学力重視)型と(コミュニケーション力重視)型の同時出願について

WEB出願時に両方式で出願してください。

(基礎学力重視)型と(コミュニケーション力重視)型の両方式に出願した場合は、より得点の高い方式を採用し、合否判定します。

(基礎学力重視)型の試験終了後、学内で昼食を取ることができますので必要に応じて適宜ご持参ください。

入学検定料

35,000円 入学検定料は大学窓口での支払いも可能です。(受付時間 平日 9:00～17:00まで)
※再出願時は無料。

実施会場

本学・神戸 詳細は28・29ページを参照してください。

合格発表

12/12(木) 詳細は27ページを参照してください。

一般選抜

日程

区分	出願期間(消印有効)	試験日	会場	合格発表日	入学手続締切日
前期	1/6(月)~1/17(金)	1/25(土)	本学 神戸	1/30(木)	2/13(木)
中期	1/27(月)~2/6(木)	2/15(土)	本学 神戸	2/20(木)	3/6(木)
後期	2/17(月)~2/28(金)	3/7(金)	本学	3/12(水)	3/24(月)

実施会場につきましては、28・29ページを参照してください。

後期のみ無料送迎バスを運行します。

出願資格

次のいずれかに該当する者

- (1) 高等学校もしくは中等教育学校を卒業した者、および令和7年3月卒業見込みの者
- (2) 通常の課程による12年の学校教育を修了した者、および令和7年3月修了見込みの者
- (3) 高等学校を卒業した者と同等以上の学力があると認められる者、および令和7年3月31日までにこれに該当する見込みの者
 - ① 外国において学校教育における12年の課程を修了した者、および令和7年3月31日までに修了見込みの者、またはこれらに準ずる者で文部科学大臣の指定した者
 - ② 文部科学大臣が高等学校の課程と同等の課程または相当とする課程を有するものとして認定または指定した在外教育施設の当該課程を修了した者、および令和7年3月31日までに修了見込みの者
 - ③ 文部科学大臣の指定した者
 - ④ 文部科学大臣が行う高等学校卒業程度認定試験に合格した者、および令和7年3月31日までに合格見込みの者で、18歳に達する者(大学入学資格検定に合格した者を含む)
 - ⑤ 本学において、個別の入学資格審査により、高等学校を卒業した者と同等以上の学力があると認めた者で、18歳に達する者

※出願に先立ち、本学で出願資格の個別審査を希望する場合は事務局入試広報課までお問い合わせください。

※**共通テスト利用選抜との併願が可能です。**(一般選抜と併せて共通テスト利用選抜を出願する場合、共通テスト利用選抜の入学検定料は無料)

選抜方法

内容	詳細	時間	配点
基礎学力テスト	※以下の3科目から2科目選択 ①英語 ②国語(現代文のみ) ③数学(数I)	60分	各科目50点 合計100点

当日のスケジュール

受付	基礎学力テストガイダンス	基礎学力テスト
10:00～	10:30～	10:50～11:50

出願方法

下記①～④を出願期間(消印有効)までに本学事務局入試広報課に郵送してください。
WEB出願の方法は、20～25ページを参照してください。

出願書類	概要	対象
① 調査書	高等学校の調査書【A4サイズ・両面】の様式を用い、出身学校長が作成、厳封したもの。 卒業見込みの方の最終学年の成績は、2学期までの評価としてください。 ※一般選抜いずれかの日程で出願し、かつそれ以降の日程で出願する場合は再提出の必要はありません。 総合型選抜、学校推薦型選抜のみ出願の方は再提出が必要です。	高等学校 または中等教育学校を卒業した者 令和7年3月卒業見込みの者
② 合格証明書 合格成績証明書	大学入学資格検定・高等学校卒業程度認定試験合格者は、その「合格証明書」および「合格成績証明書」。 高等学校で取得した科目(免除科目)がある場合、高等学校の「調査書」もしくは「成績証明書」も併せて提出してください(出身学校長が作成、厳封したもの)。	大学入学資格検定合格者 高等学校卒業程度認定試験合格者
③ 調査書が発行できない旨が記載された文書	出身学校における調査書保存年限が超過しており、調査書が発行できない場合。 卒業後5年以上経過しており、調査書が発行できない場合。 ※いずれかの日程で出願し、かつそれ以降の日程で出願する場合は再提出の必要はありません。	既卒者のうち調査書が発行できない者
④ 卒業(修了)証明書	出身高等学校が発行したもの。	既卒者

入学検定料

35,000円 入学検定料は大学窓口での支払いも可能です。(受付時間 平日 9:00～17:00まで)
※再出願時は無料。

実施会場

本学・神戸 詳細は28・29ページを参照してください。

合格発表

詳細は27ページを参照してください。

共通テスト利用選抜

日程

出願期間(消印有効)	試験日	会場	合格発表日	入学手続締切日
1/27(月)~2/6(木)	個別学力試験は課しません。		2/20(木)	3/6(木)

出願資格

下記のいずれかに該当し、かつ令和5~7年度大学入学共通テストで本学が指定した教科・科目を受験した者

- (1) 高等学校もしくは中等教育学校を卒業した者、および令和7年3月卒業見込みの者
- (2) 通常の課程による12年の学校教育を修了した者、および令和7年3月修了見込みの者
- (3) 高等学校を卒業した者と同等以上の学力があると認められる者、および令和7年3月31日までにこれに該当する見込みの者
 - ① 外国において学校教育における12年の課程を修了した者、および令和7年3月31日までに修了見込みの者、またはこれらに準ずる者で文部科学大臣の指定した者
 - ② 文部科学大臣が高等学校の課程と同等の課程または相当とする課程を有するものとして認定または指定した在外教育施設の当該課程を修了した者、および令和7年3月31日までに修了見込みの者
 - ③ 文部科学大臣の指定した者
 - ④ 文部科学大臣が行う高等学校卒業程度認定試験に合格した者、および令和7年3月31日までに合格見込みの者で、18歳に達する者(大学入学資格検定に合格した者を含む)
 - ⑤ 本学において、個別の入学資格審査により、高等学校を卒業した者と同等以上の学力があると認めた者で、18歳に達する者

※ 出願に先立ち、本学で出願資格の個別審査を希望する場合は事務局入試広報課までお問い合わせください。

※ 一般選抜との併願が可能です。(一般選抜と併せて共通テスト利用選抜を出願する場合、共通テスト利用選抜の検定料は無料)

選抜方法

個別学力試験は課しません。大学入学共通テストの成績を利用して以下の内容で選考を行います。

4科目以上受験している場合、高い点数の科目から順番に3科目で判定します。

内容	配点
以下の4科目から3科目選択 ① 英語(リスニング含む) ② 国語(近代以降の文章のみ) ③ 数学(「数学I」、「数学I, 数学A」から1科目選択) ④ 理科(「生物基礎」、「化学基礎」、「物理基礎」から2科目選択。 あるいは「生物」「化学」「物理」から1科目選択)	各科目100点 合計300点

※100点を超える科目については100点換算として点数を圧縮して計算します。

出願方法

下記①～⑤を出願期間(消印有効)までに本学事務局入試広報課に郵送してください。
WEB出願の方法は、20～25ページを参照してください。

出願書類		摘要	対象
①	成績請求票貼付用紙	本学所定の様式(※)へ貼付したもの。	出願者全員
	成績請求票	大学入学共通テストの成績請求票。	
②	調査書	高等学校の調査書の様式を用い、出身学校長が作成、厳封したもの。 卒業見込みの方の最終学年の成績は、2学期までの評価としてください。 ※一般選抜いずれかの日程で出願し、かつそれ以降の日程で出願する場合は再提出の必要はありません。 総合型選抜、学校推薦型選抜のみ出願の方は再提出が必要です。	高等学校 または中等教育学校を卒業した者 令和7年3月卒業見込みの者
③	合格証明書 合格成績証明書	大学入学資格検定・高等学校卒業程度認定試験合格者は、その「合格証明書」および「合格成績証明書」。高等学校で取得した科目(免除科目)がある場合、高等学校の「調査書」もしくは「成績証明書」も併せて提出してください(出身学校長が作成、厳封したもの)。	大学入学資格検定合格者 高等学校卒業程度認定試験合格者
④	調査書が発行できない旨が記載された文書	出身学校における調査書保存年限が超過しており、調査書が発行できない場合。 卒業後5年以上経過しており、調査書が発行できない場合。 ※再出願時は不要。	既卒者のうち調査書が発行できない者
⑤	卒業(修了)証明書	出身高等学校が発行したもの。	既卒者

※成績請求票貼付用紙の様式は以下のURLまたは二次元コードよりアクセスし「共通テスト利用選抜」よりダウンロードしてください。
<https://www.kki.ac.jp/admission/requirements/>



入学検定料

15,000円 入学検定料は大学窓口での支払いも可能です。(受付時間 平日 9:00～17:00まで)

※一般選抜と併願する場合は無料。

※再出願時は無料。

合格発表

27ページを参照してください。

日程

出願期間(消印有効)	試験日	会場	合格発表日	入学手続締切日
10/18(金)～11/1(金)	11/9(土)	本学	11/14(木)	11/28(木)

実施会場につきましては、28ページを参照してください。

無料送迎バスは運行しません。

出願資格

次の要件を全て満たす者

- (1) 高等学校もしくは中等教育学校を卒業した者又は法令によりこれと同等以上の学力があると認められた者
- (2) 看護学に対する明確な志望動機がある者
- *看護学に興味や関心を持ち、かつ将来、看護を通じて社会に貢献しようとする熱意のある者
- (3) 合格した場合は期日までに所定の手続を完了し入学することを**確約できる者【専願制】**
- (4) 入学時点で1年以上の就業経験を有する者(雇用形態不問)

※ 出願に先立ち、本学で出願資格の個別審査を希望する場合は、事務局入試広報課までお問い合わせください。

- (5) 入学年度の4月1日時点で、満20歳以上の者

選抜方法

内容	詳細	時間	配点
個別面接		20分	100点
小論文	800字	60分	100点

当日のスケジュール

受付	受験ガイダンス	小論文	面接ガイダンス	個別面接
10:00～	10:30～	10:50～11:50	12:10～	12:20～

出願方法

下記①～③を出願期間(消印有効)までに本学事務局入試広報課に郵送してください。
WEB出願の方法は、20～25ページを参照してください。

出願書類		摘要
①	志望理由書	600字程度。本学所定の様式(※)へ記入したもの。 記入方法は手書きとパソコン入力のどちらでもかまいません。
②	個人調書	本学所定の様式(※)を用い、出身学校長が作成、厳封したもの。 出身学校における調査書保存年限が超過しており調査書が発行できない場合、卒業後5年以上経過しており、調査書が発行できない場合は調査書が発行できない旨が記載された文書を同封してください。
③	卒業(修了)報告書	既卒者のみ必要。高等学校の様式を用い、出身学校長が作成、厳封したもの。

※志望理由書・個人調書の様式は以下のURLまたは二次元コードよりアクセスし
「社会人選抜」よりダウンロードしてください。
<https://www.kki.ac.jp/admission/requirements/>



入学検定料

35,000円 入学検定料は大学窓口での支払いも可能です。(受付時間 平日 9:00～17:00まで)
※再出願時は無料。

実施会場

本学 詳細は28ページを参照してください。

合格発表

11/14(木) 詳細は27ページを参照してください。

出願から入学手続きまでの流れ

手順1 WEB出願

WEB出願は、24時間、スマートフォン、タブレット、パソコンから出願受付が可能です。

1 事前準備

インターネット・
プリンター環境
の確認



インターネットに接続されたスマートフォン・タブレット・パソコンのいずれかとプリンターをご用意ください。

※プリンターをお持ちでない方は、学校のプリンターやコンビニエンスストアのネットプリントサービスなどを利用し、必要書類を印刷してください。

写真データの用意



以下の条件を満たしている写真データを用意してください。

- 3カ月以内に撮影されたもの
- カラー写真: 上半身・正面・脱帽・背景無地
- ファイルサイズ: ~5MBでファイル拡張子[jpg]
顔が判断できる大きめのデータをご用意ください。
- 写真のサイズ: 縦4: 横3

必要書類の準備



必要書類は選抜区分により異なります。各選抜区分のページを確認し、準備してください。

必要書類
郵送用の封筒



角2封筒をご用意ください。

2 アカウント登録

WEB出願にはアカウント登録が必須です。

登録後は、出願内容などの確認、受験票の出力やその他必要書類のダウンロードが行えます。

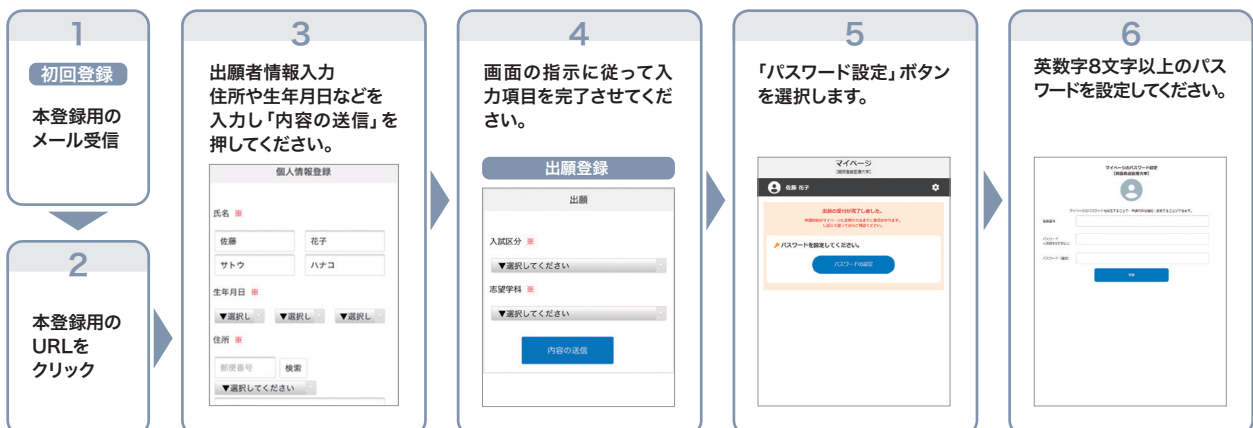


<https://www.kki.ac.jp/admission/>

上記のURLまたは左記の二次元コードよりアクセスし、新規登録を行ってください。
入力したメールアドレス宛に届いたURLにアクセスし、登録を完了してください。

- ※必ず受け取れるメールアドレスを入力してください。
- ※Yahoo!メール、Gmail、iCloud等のフリーアドレスでも構いません。docomo、au、Softbank等のキャリアメールの場合は受信、ドメイン設定をご確認ください。

3 個人情報登録・パスワード設定



手順2 入学検定料のお支払い手続

入学検定料請求金額を大学にてシステム上で確定いたします。



大学の確定が完了次第、受験生は決済画面に移り入学検定料の支払い方法が選択可能になります。

カード決済またはコンビニなどでの決済が可能です。


以下の手続は出願期間内でのみ行うことができます。

※大学のシステム上での入学検定料確定は土日祝除く平日9:00～17:00での反映になります。

コンビニエンスストア

セブン-イレブン	ローソン	ファミリーマート	セイコーマート
			
レジにて「インターネット支払い」と店員に伝え、印刷した「払込票」を渡すか、「払込伝票番号」を伝えてお支払いください。	店頭端末「ロッピー」へ 各種番号をお持ちの方 「受付番号」を入力 「電話番号」を入力	店頭端末「ファミポート」へ 代金支払い（コンビニでお支払い） 番号入力画面に進む 「企業コード」を入力 「注文番号」を入力	レジにて「インターネット支払い」と店員に伝えてください。 店頭レジの操作画面で、「受付番号」を入力 「電話番号」を入力
マルチコピー機は使用しません	店頭端末機より出力される「申込券」(受付票)を持って、30分以内にレジでお支払いください	店頭端末機より出力される「申込券」(受付票)を持って、30分以内にレジでお支払いください	レジにてお支払いください

クレジットカード



お支払いされるカードの名義人は、受験生本人でなくても構いません。ただし、「基本情報入力」画面では、必ず受験生本人の情報を入力してください

出願登録画面の支払い方法で「クレジットカード」を選択

カード情報を入力

全入力内容が表示されますので、正しければ「支払う」を押してください

銀行振込

銀行振込

マイページからお支払い方法を選択し、入学検定料の通知を確認してください。

お支払いいただく入学検定料が表示されますので、お近くの銀行またはコンビニATMより下記へお振込みください。

振込先

三井住友銀行 洲本支店
普通 5134844
学校法人関西看護医療大学
みなと銀行 津名支店
普通 3411974
学校法人関西看護医療大学

※入学検定料は、出願締切日までに大学に着金するようにご入金ください。

共通事項 WEB出願の流れ

出願から入学手続までの流れ

手順3 必要書類の提出 **消印有効**

必要書類・出願期間は選抜区分によって異なります。以下のページをご確認ください。

総合型選抜AO(授業料減免・補助)型	4ページ
総合型選抜AO(基礎学力重視)型	8ページ
総合型選抜AO(コミュニケーション力重視)型	8ページ
学校推薦型選抜(公募制前期)	10ページ
学校推薦型選抜(公募制後期)	12ページ
一般選抜(前期・中期・後期)	14ページ
共通テスト利用選抜	16ページ
社会人選抜	18ページ

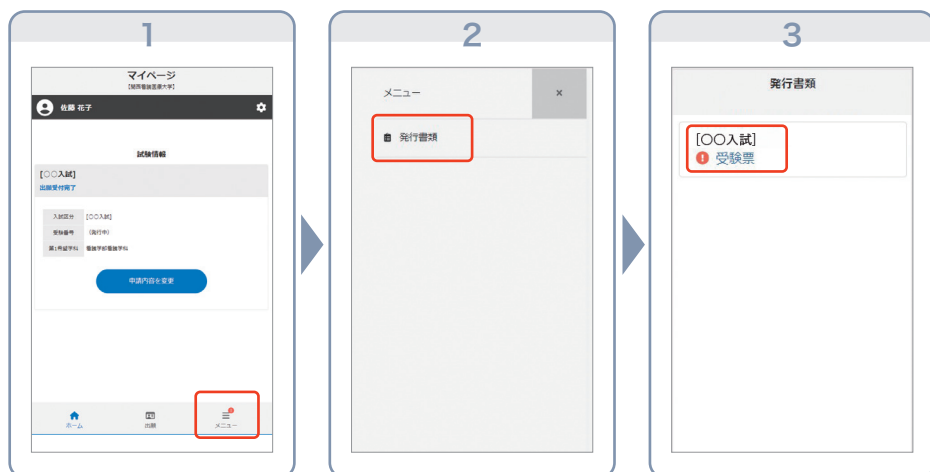
マイページから「メニュー → 発行書類」へ進み、「封筒貼付用宛名シート」をダウンロードし、A4用紙に印刷してください。
角2封筒にはがれないように貼りつけ、各選抜ごとの必要書類を郵送してください。

宛名シートが印刷できない場合は、封筒へ直接宛名を記入し、「**速達簡易書留**」にて郵送してください。

【必要書類提出先】 〒656-2131 兵庫県淡路市志筑1456番地4 関西看護医療大学 事務局入試広報課

手順4 受験票の印刷

大学がWEB出願の登録、必要書類の提出(消印有効)、入学検定料の着金の全ての手続きが完了し、
大学から受理されると、マイページ内から受験番号が通知されます。受験票を印刷して保管しておいてください。



A4サイズ用の紙に印刷し枠線でカットした受験票を、選抜当日、持参してください。

手順5 選抜実施（共通テスト利用選抜はなし）

受験票に記載された実施会場以外では受験できませんのでご注意ください。

手順6 合格発表

合格発表はWEB出願システムでの発表、および合格通知の郵送にて実施いたします。大学での掲示はいたしません。WEB出願システムで確認する場合は、合格発表日に、ログイン後のマイページ内にある試験情報に可否の結果が通知されます。

また、合格者には合格通知書及び入学に必要な書類を別途お送りいたします。

合格発表に関するお問い合わせは一切受け付けません。

手順7 入学手続

合格者へ送付する合格書類をよく読み、期日までに入学手続をお済ませください。

手続完了を確認次第、該当区分の入学手続受付期間終了後2週間以内を目処に入学許可証を送付いたします。

入学手続締切後の入学金の入金および必要書類の提出は、いかなる理由があっても受付いたしませんので、時間に余裕をもってお手続きください。

入学金をご入金いただいたあとは、いかなる理由があっても一切返還いたしません。

共通事項 WEB出願の流れ

併願・再出願について

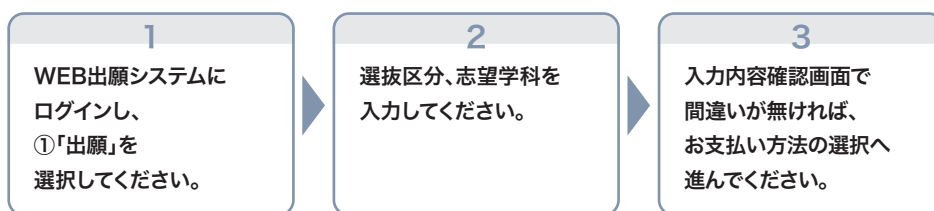
手順1 WEB出願

併願・再出願の場合は、下記の流れで進めてください。

出願登録



出願開始日よりご入力が可能です。



手順2 入学検定料のお支払い手続

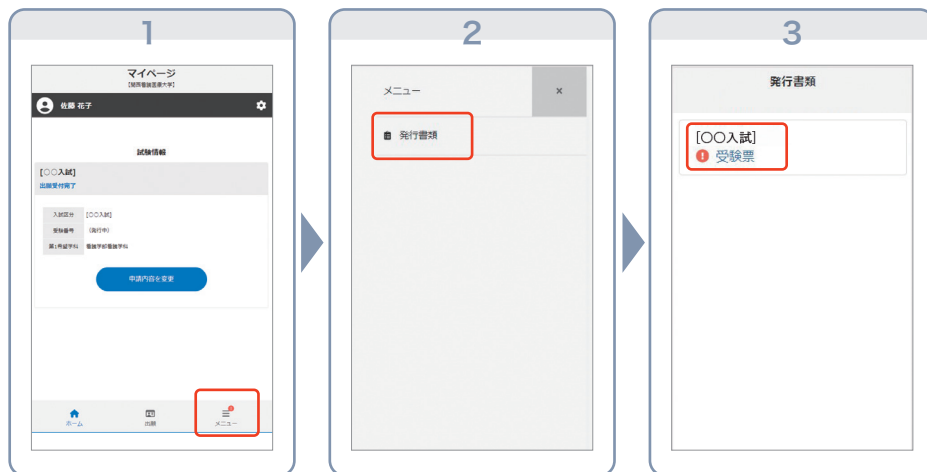
併願の場合は、21ページの手順でお支払い手続を済ませてください。再出願の場合は、入学検定料が割引されます。

手順3 必要書類の提出 **消印有効**

22ページの手順で必要書類を提出してください。

手順4 受験票の印刷

大学がWEB出願の登録、必要書類の提出(消印有効)、入学検定料の着金の全ての手続きが完了し、大学から受理されると、マイページ内から受験番号が通知されます。受験票を印刷して保管しておいてください。



A4サイズの用紙に印刷し枠線でカットした受験票を、選抜当日、持参してください。

共通事項 出願の注意点・よくある質問

出願に関する注意事項および留意点

1. 提出された出願書類は入学者選抜およびそれに付随する事項のみで使用することとし、入学者選抜終了後も一切返還しないものとします。
2. 納付された入学検定料は、受験を辞退する場合も一切返還しないものとします。
3. 受験に際して特別な配慮を必要とする場合は、受験日前日の16時まで事務局入試広報課までお問い合わせください。ただし受験当日が日曜日・祝日の場合は直近の平日16時までの受付とします。
4. WEB出願にて願書の入力完了する前に、実施会場の選択間違いがないか再度ご確認ください。
5. 本学会場への無料送迎バスの運行の有無は、選抜区分ごとに異なります。詳細は各選抜区分のページの「実施会場」の項目をご確認ください。
6. 必要書類の提出は、郵送、または事務局入試広報課への持参のいずれかのみとします。持参される場合の受付時間は平日9:00～17:00となります。
7. 必要書類の到着は、簡易書留の引受番号にてご自身でご確認ください。
8. WEB出願システムにおける願書の入力および入学検定料の着金(入金手続完了ではなく着金とします。)、必要書類の提出(消印有効)の全ての手続が出願期間締切日までに完了していることを大学が確認次第、マイページから受験票の出力が可能になります。

いずれかが欠けている、または出願期間より後に完了した場合、出願手続が完了していないものとみなし、該当区分では受験を認めません。他区分での受験をご検討ください。

よくある質問

- | | |
|--|---|
| <p>Q 総合型選抜AO(授業料減免・補助)型・(基礎学力重視)型・(コミュニケーション力重視)型に出願したが、その後の校内の選考会にて学校推薦型選抜(指定校)の該当者となったため後者で出願したいのですが。</p> | <p>A AO型の受験を辞退する旨を、確定次第速やかに事務局入試広報課までお電話にてお知らせください。なお、その場合必要な手続は調査書以外の学校推薦型選抜(指定校)の必要書類の郵送のみとし、検定料の再納付は不要となります。学校推薦型選抜(指定校)の入学者選抜要項に従い、必要書類をご確認ください。</p> |
| <p>Q 学校推薦型選抜推薦書の「4課題(自由)研究等に関する内容」で記載する内容はどんなものですか。</p> | <p>A 高校を経由した取り組みで、事柄の大小にかかわらずご本人が個人として取り組んだことを記載してください。特になければ無記入でかまいません。</p> |
| <p>Q 過去問題が欲しいのですが</p> | <p>A オープンキャンパスにて昨年度の過去問題を配布しております。大学の魅力を肌で感じていただくためにも、是非オープンキャンパスにご参加ください。オープンキャンパスに来られない場合は事務局入試広報課までお電話にてご請求いただければ郵送にてお送りいたします。</p> |
| <p>Q 引っ越しで住所が変更になるのですが、どうすればいいですか。</p> | <p>A 合格発表日時点のご住所を入力してください。それ以降で入学日までに引っ越しをされる場合は、郵便局にて転送手続を行うか、事務局入試広報課まで新しいご住所をご連絡ください。</p> |

その他の質問 > お電話またはメールより事務局入試広報課までお問い合わせください。

個人情報の取り扱いについて

出願および入学手続の際にお知らせいただいた個人情報は、入学者選抜、合格発表、入学手続とこれらに付随する事項を行うためだけに使用します。

共通事項 試験当日の注意事項および留意点

試験当日の諸注意

- 受験票を必ず携帯し、入室後机の上に提示してください。
- ガイダンス・選抜開始の5分前までに指定された部屋に入室し、着席してください。
- 受験票を忘れた場合や遅刻した場合などは、直ちに係員に申し出てください。
- 選抜開始後20分以上の遅刻者は受験を認めません。
- 筆記用具は必ず「HBまたはBの鉛筆、シャープペンシル」・「プラスチック消しゴム」を使用してください。
- 実施会場では、スマートフォン・携帯電話等の電源を切り、カバン等の中にしまってください。
また、それらを時計として使用することは認めません。
- 計算機能および辞書機能を備えた時計の使用は認めません。
- 実施会場では、監督者の指示に従ってください。従わない場合には、受験を許可しない場合があります。
- 選抜に影響を及ぼす可能性がありますので、英単語や漢字等が印字されていない服装でお越しください。
- 実施会場内では、特別に許可を受けた場合を除いては飲食禁止とします。

試験当日の持参物

受験票、筆記用具(HBまたはBの鉛筆、シャープペンシル、プラスチック消しゴム、鉛筆削り)、時計

共通事項 合格～入学手続の注意事項および留意点

合格発表

WEB出願システムのマイページに表示されます。なお、合格者には、合格通知書と入学手続書類を合格発表当日に速達で発送します。学校推薦型選抜(公募制前期)(公募制後期)の可否結果は、同時に学校長宛に親展扱い郵便で所属高等学校にも通知します。

※ 合格発表に関するお問い合わせには一切応じませんので、ご了承ください。

入学手続

- 合格通知書と同封されている『入学手続要項』に従って入学手続を完了してください。
入学手続は入学金の納付と入学手続書類の本学への到着をもって完了となります。
- 入学手続を完了した者には、入学手続締切日から、2週間以内を目処に入学許可証を郵送します。

授業料等の納付

総合型選抜AO(授業料減免・補助)型

■学納金等の特別措置

○減免型

- (1)通常年間授業料(1,200,000円)の半額を卒業時まで免除します(4年間で2,400,000円の免除)。
- (2)就職を希望する指定病院より、入学後に月額50,000円の奨学資金を給付します。
このことで、年間授業料が実質的に無料となります。詳細は30ページを参照してください。

○補助型

- (1)就職を希望する指定病院より、入学後に月額50,000円の奨学資金を給付します。
このことで、年間授業料が実質的に半額となります。詳細は30ページを参照してください。

総合型選抜AO(基礎学力重視・コミュニケーション力重視)型、 学校推薦型選抜(公募制前期・公募制後期)、一般選抜、共通テスト利用選抜、社会人選抜

30ページをご参照ください。期日までに手続を完了しない場合は、入学の意思がないものとして合格を取り消します。

入学辞退および納入金の返還について

学校推薦型選抜(公募制前期[併願希望のみ]・公募制後期[併願希望のみ])、一般選抜、共通テスト利用選抜

入学手続完了後に入学を辞退する場合には、事務局入試広報課へその旨を必ずご連絡ください。

本学より入学辞退届を発送しますので、ご記入いただいた入学辞退届と入学許可証を辞退期限**[2025年3月21日(金) 17:00必着]**までに事務局入試広報課宛に提出してください。

なお、入学辞退者の入学金を除く前期納付金800,000円は返還します。締切日の17:00以降の申し出については返還しません。

※「専願」入試については、入学辞退ができません。

特別な事情により入学ができなくなった場合も納入金の返還はできません。

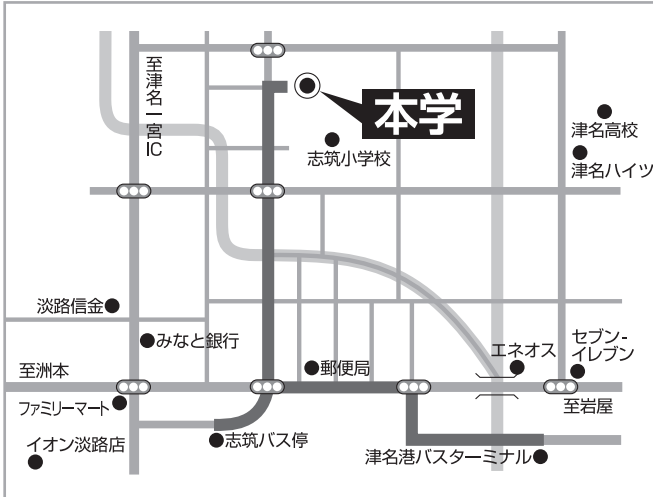
再出願

24ページをご参照ください。

共通事項 実施会場

実施会場

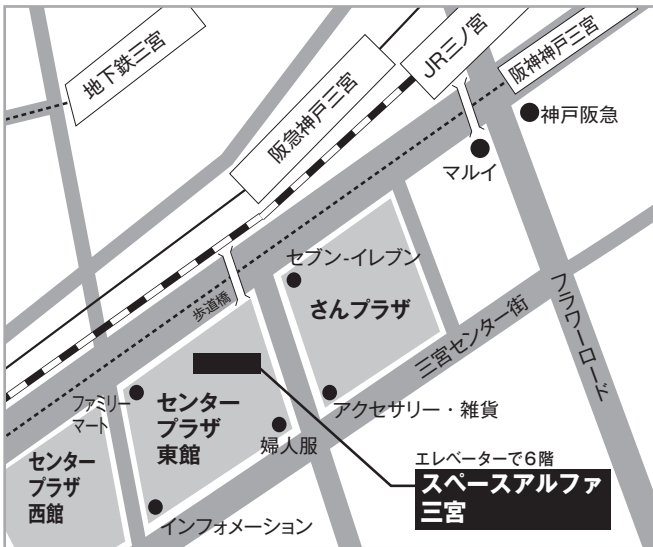
本学会場 関西看護医療大学



総合型選抜AO(授業料減免・補助)型
総合型選抜AO(基礎学力重視)型
総合型選抜AO(コミュニケーション力重視)型
学校推薦型選抜(公募制前期)
学校推薦型選抜(公募制後期)(基礎学力重視)型
学校推薦型選抜(公募制後期)(コミュニケーション力重視)型
一般選抜(前期、中期、後期)
社会人選抜

〒656-2131
兵庫県淡路市志筑1456番地4
TEL 0799-60-1200

神戸会場 スペースアルファ三宮



学校推薦型選抜(公募制前期)
学校推薦型選抜(公募制後期)(基礎学力重視)型
一般選抜(前期、中期)

〒650-0021
兵庫県神戸市中央区三宮町1丁目9-1
三宮センタープラザ東館6階
TEL 078-326-2540

[交通のご案内]

■ JR「三ノ宮駅」、阪急・阪神「神戸三宮駅」、地下鉄・ポートライナー「三宮駅」下車、徒歩約5分

※実施会場に関するお問い合わせは事務局入試広報課までご連絡ください。

本学会場行き無料送迎バスのりば

JR「三ノ宮駅」地図



運行される区分は

総合型選抜AO(授業料減免・補助)型、AO(基礎学力重視・コミュニケーション力重視)型、学校推薦型選抜(公募制後期)(基礎学力重視・コミュニケーション力重視)型、一般選抜(後期)です。

※学校推薦型選抜(公募制後期)(基礎学力重視)型終了後のバス午前便復路は運行いたしませんのでご注意ください。

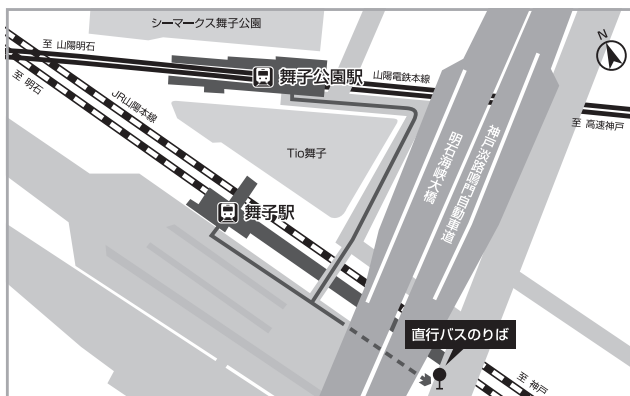
※送迎バスは本学会場行きのための運行となりますので会場選択にご留意ください。

送迎バスのりば詳細

<https://www.kki.ac.jp/access/#bus>



JR「舞子駅」地図



神戸市営地下鉄「学園都市駅」地図



共通事項 授業料等の納付

授業料等の納付

令和7年度の入学に必要な費用は次のとおりです。

通常

納付金	初年度納付金額			2年次以降納付金額		
	前期	後期	年額	前期	後期	年額
入学金	300,000円	—	300,000円	—	—	—
授業料	600,000円	600,000円	1,200,000円	600,000円	600,000円	1,200,000円
実験実習費	100,000円	100,000円	200,000円	100,000円	100,000円	200,000円
施設整備費	100,000円	100,000円	200,000円	100,000円	100,000円	200,000円
計	1,100,000円	800,000円	1,900,000円	800,000円	800,000円	1,600,000円

総合型選抜AO（授業料減免）型

入学金10万円減免!

※就職を希望する指定病院より、入学後に月額50,000円の奨学資金が給付されることで、**授業料は実質無料**となります。

納付金	初年度納付金額			2年次以降納付金額		
	前期	後期	年額	前期	後期	年額
入学金	200,000円	—	200,000円	—	—	—
授業料	300,000円	300,000円	600,000円	300,000円	300,000円	600,000円
実験実習費	100,000円	100,000円	200,000円	100,000円	100,000円	200,000円
施設整備費	100,000円	100,000円	200,000円	100,000円	100,000円	200,000円
計	700,000円	500,000円	1,200,000円	500,000円	500,000円	1,000,000円

総合型選抜AO（補助）型

入学金10万円減免!

※就職を希望する指定病院より、入学後に月額50,000円の奨学資金が給付されることで、**授業料は実質半額**となります。

納付金	初年度納付金額			2年次以降納付金額		
	前期	後期	年額	前期	後期	年額
入学金	200,000円	—	200,000円	—	—	—
授業料	600,000円	600,000円	1,200,000円	600,000円	600,000円	1,200,000円
実験実習費	100,000円	100,000円	200,000円	100,000円	100,000円	200,000円
施設整備費	100,000円	100,000円	200,000円	100,000円	100,000円	200,000円
計	1,000,000円	800,000円	1,800,000円	800,000円	800,000円	1,600,000円

淡路島内出身者優遇制度

淡路島の高等学校を卒業された方や淡路島内に在住の方(既卒者含む)、又は過去に3年以上淡路島内に住民票があった方で入学後に卒業するまで淡路島内に住む(住民票をおく)ことを確約できる方は、入学金が減額される制度があります。詳細は以下のとおりです。申込方法については合格書類に同封いたします。

納付金	初年度納付金額			2年次以降納付金額		
	前期	後期	年額	前期	後期	年額
入学金	200,000円 300,000円	—	200,000円 300,000円	—	—	—
授業料	600,000円	600,000円	1,200,000円	600,000円	600,000円	1,200,000円
実験実習費	100,000円	100,000円	200,000円	100,000円	100,000円	200,000円
施設整備費	100,000円	100,000円	200,000円	100,000円	100,000円	200,000円
計	1,100,000円 1,100,000円	800,000円	1,800,000円 1,900,000円	800,000円	800,000円	1,600,000円

合格手續書類、入学許可書とは別に、納付金についてのご案内をお送りします。ただし、一般選抜(後期)合格者については、合格手續書類とあわせて郵送します。

入学金を除く前期納付金800,000円(前期授業料、実験実習費、施設整備費)の納付および必要書類の提出を期日までに完了しない場合は、入学の意思がないものとして合格を取り消します。

※ 淡路島内在住の方は、入学金(20万円)納付書を合格書類に同封しています。

※ 過去3年以上淡路島内に住民票があった方で、入学後に卒業するまで、淡路島内に住む(住民票をおく)ことを確約できる方は事務局入試広報課までお問い合わせください。

入学金については入学金(30万円)納付書を合格書類に同封していますので、手續締切日までにご納付ください。

優遇対象の確認ができ次第、大学から減額分(10万円)返金いたします。

手續締切日までに入学金(30万円)が全額入金されていない場合は手續完了となりません。

※ 納付金の分納・延納をご希望される方は事務局財務係までお問い合わせください。

※ 入学時には、白衣代、教科書代等、実費として別途約80,000円をご準備ください。

入学後の支援

直行バスの運行について

本学の通学専用の直行バスをご用意しています。
申込方法、利用金額等詳細については、合格書類と同封いたします。

	JR「三ノ宮駅」本学まで約60分
【所要時間】	JR「舞子駅」本学まで約50分
	神戸市営地下鉄「学園都市駅」から本学まで約45分
【定期代】	JR「三ノ宮駅」 105,000円
	JR「舞子駅」・神戸市営地下鉄「学園都市駅」 95,000円

(参考:令和6年度前期時間割)

1限	9:15～10:45
2限	10:55～12:25
昼休み	12:25～13:10
3限	13:10～14:40
4限	14:50～16:20
5限	16:30～18:00

特待生制度

(1) 特待生制度(1年次)

関西看護医療大学特待生制度	
対象者	1年次定期試験(前期)の成績が著しく優秀な者
対象人数	若干名
免除内容	1年次(後期)の授業料の全額・半額を免除 ※入学金、実験実習費、施設整備費を除く

(2) 特待生制度(2年次～4年次)

関西看護医療大学特待生制度	
対象者	対象の学期となる前の学期の成績が著しく優秀な者
対象人数	若干名
免除内容	半期の授業料の全額・半額を免除 ※実験実習費、施設整備費を除く

奨学金制度(日本学生支援機構)

詳細については入学後に説明会を行います。

募集・申込み後、本学で選考・推薦し、日本学生支援機構で審査後に決定します。

種別		第一種奨学金		第二種奨学金	給付型奨学金			
返還時の利子		無利子		有利子(年率上限3%)	不要			
月額	通学別	自宅	自宅外	20,000円～ 120,000円 から自由選択 (1万円単位)	第Ⅰ区分	自宅	自宅外	
	最高月額(円)	54,000円	64,000円			第Ⅱ区分	38,300円	75,800円
	最高月額 以外の 月額(円)	—	50,000円			第Ⅲ区分	25,600円	50,600円
		40,000円	40,000円			第Ⅳ区分	12,800円	25,300円
		30,000円	30,000円				9,600円	19,000円
	20,000円	20,000円						

(令和6年度実績)

入学後の支援

公益財団法人山田育英会奨学金【給付型】

大学に在学する学生で、志操堅実、学業成績優秀、身体強健でかつ、経済的理由により就学が困難な者で学長推薦のある者（新入学生のみ）を対象とします。

給付月額	20,000円
------	---------

一般財団法人兼高かおる基金奨学金【給付型】

学術優秀、品行方正、身体頑健でありながら、経済的理由によって修学が困難なものに対し、奨学援助を行い、社会有用の人材を育成することを目的としています。申込対象は新入生のみで、1年次前期定期試験の成績を基に選考します。給付期間は1年次後期から4年次までの3年半です。

給付月額	50,000円
------	---------

住友電気工業株式会社奨学金【給付型】【本学独自奨学金】

自ら学ぶ意欲が高く、特に経済的に学費の支弁が困難である学生に対し、学費の一部を給付する制度です。対象は、3年次からとなり、受給資格は、看護専門職者への進路動機が強く、経済的理由により就学が困難な者となります。

給付月額	25,000円
------	---------

学費サポートローン

本学では、以下のローン会社と提携し、本学の学生だけが学費（直行バス利用料等を含む）の納付の際に利用できる「学費サポートプラン」を用意しています。これは、学費（直行バス利用料等を含む）をローン会社が立替えて本学に納付し、保護者様や卒業後の学生から多様な返済方法（在学中は利払いのみ等）により返済していただく制度です。

特長は、低金利、Web・郵送による申込、多様な返済方法ですので、安心してご利用いただけます。

また、入学前にも適用が可能ですので、入学前納付金（入学金・授業料等）でも利用することが可能です。

● 提携会社

- 学費サポートプラン（株式会社オリエントコーポレーション）
- 学費ローン「悠裕プラン」（株式会社ジャックス）
- C-Web学費ローン（三井住友カード株式会社）

国の教育ローン（日本政策金融公庫）

「国の教育ローン」は、大学、高校、短大、専修学校、各種学校や外国の高校、大学等に入学・在学するお子さまをお持ちのご家庭を対象とした公的な融資制度です。

【ご融資額】	お子さまお1人につき350万円以内
【金利】	年2.40%（「母子家庭」、「父子家庭」、「世帯年収200万円（所得132万円）以内の方」または「子ども3人以上の世帯かつ世帯年収500万円（所得356万円）以内の方」は年2.00%） ※令和6年5月1日現在。最新情報はホームページなどをご覧ください。
【ご返済期間】	18年以内
【お支払いみち】	学校納付金（入学金、授業料など）、教科書代、アパート・マンションの敷金・家賃など
【ご返済方法】	元利均等毎月払（ボーナス月増額返済も可能です。）
【ホームページ】	https://www.jfc.go.jp/n/finance/search/ippan.html （「国の教育ローン」で検索）
【お問い合わせ】	教育ローンコールセンター 0570-008656（ナビダイヤル） ※上記番号が利用できない場合 （03）5321-8656

H 高等学校等コード表

1 高等学校,中等教育学校,特別支援学校,高等専門学校

(他の出願資格の者▶p.53)

北海道																			
<p>国立 (特別支援学校)</p> <p>ほ 北海道教育大学附属 01051A 特別支援</p> <p>(高等専門学校)</p> <p>あ 旭川工業高専 01092J く 釧路工業高専 01091A と 苫小牧工業高専 01093G は 函館工業高専 01094E</p> <p>公立 (高等学校)</p> <p>あ 阿 寒 01352J 旭川 永 嶺 01388K 旭川 北 01221B 旭川 工業 業 01222A 旭川 商 業 01223J 旭川 西 01220D 旭川 農 業 01224G 旭川 東 01219A 旭川 南 01240J 旭川 別 01200K 旭川 寄 01331F 旭川 洋 01350B 旭川 陽 01310C 旭川 陽 01271J 旭川 田 01305G 旭川 田 01326K 旭川 陽 01364B 旭川 南 01384G 旭川 内 01167D 旭川 西 01178K 旭川 東 01179H 旭川 東 01177A 旭川 東 01194A 旭川 河 01314F 旭川 差 01139J 旭川 幸 01263H 旭川 北 01120H 旭川 南 01119D 旭川 別 01113E 旭川 分 01320A 旭川 麻 01394D 旭川 空 01292A 旭川 業 01140B 旭川 武 01285J 旭川 尻 01147K 旭川 戸 01286G 旭川 部 01275A 旭川 部 01142J</p>				<p>小樽 桜 陽 01160G 樽 潮 産 01161E 小樽 産 01159C 小樽 未 來 創 造 01162C おと い な っ ぶ 美 術 工 芸 更 01250F 音 帯 広 工 業 01324C 帯 広 三 条 業 01322G 帯 広 三 農 業 01323E 帯 広 柏 葉 業 01321J 帯 広 南 商 業 01337E 帯 広 緑 陽 01376F か 上 上 川 01228K 上 上 士 幌 01332D 上 上 ノ 野 01239E 上 富 良 野 01363D 北 北 島 西 01385E 北 見 見 工 業 01269G 北 見 見 商 業 01370G 北 見 見 柏 陽 01268J 北 見 見 北 斗 01267A 北 見 見 陵 01390A 北 清 霧 多 里 01290E 布 01361H く 鋼 路 工 業 01344H 鋼 路 江 湖 南 01343K 鋼 路 商 業 01345F 鋼 路 東 01365A 鋼 路 北 陽 01357K 鋼 路 輝 01410K 俱 知 安 農 業 01165H 栗 山 01190J 子 府 01287E 劍 淵 01249B け さ 札 旭 丘 01123B 札 幌 あ す か ぜ 01382A 札 幌 厚 英 別 01380D 札 幌 藍 01414B 札 幌 通 01413D 札 幌 珠 01109G 札 幌 北 01104F 札 幌 清 田 01126G 札 幌 成 01106B 札 幌 啓 北 商 業 01127E 札 幌 啓 工 業 01110A 札 幌 報 工 情 業 01402J 札 幌 琴 似 工 業 01111J 札 幌 白 石 01115A 札 幌 栄 01379A 札 幌 川 01371E 札 幌 西 陵 01114C 札 幌 寒 01105D 札 幌 稻 01108J 札 幌 手 稲 雲 01393F 札 幌 東 東 豐 01383J 札 幌 東 南 陵 01368E 札 幌 南 陵 01373A</p>				<p>札 幌 西 01102K 札 幌 陵 01403G 札 幌 東 東 01101A 札 幌 業 01112G 札 幌 岡 01396A 札 幌 岸 01372C 札 幌 平 北 陵 01107A 札 幌 南 01103H 札 幌 岩 01125J 札 幌 業 01341C 札 幌 間 01280H し 追 01339A 静 内 01315D 静 内 業 01367G 標 茶 01353G 士 津 01348A 士 雲 01408H 士 東 01244A 士 幌 01338C 士 水 01327H 清 川 商 業 01235B 下 里 01279D 斜 東 01397J 白 糠 01354E 白 内 01155A 知 十 津 川 農 業 01213A 新 都 01168B 知 川 01198D す 暫 01312K 砂 樹 01329D た 大 栖 01247F 鷹 川 工 業 01196H 滝 業 01197F 滝 西 01214K 伊 達 開 来 01304J ち 千 千 歳 北 陽 01117H つ 形 01191G 月 別 01278F 津 壳 01258A て 天 塩 01255G 天 屈 01355C 弟 別 01121F 當 呂 01281F と 常 業 01301D 苦 小 牧 工 業 01401A 小 小 牧 合 業 01299J 苦 小 小 牧 東 01298A 苦 小 小 牧 南 01300F 苦 小 小 牧 業 01256E 苦 富 川 01316B 富 富 01265D 豊 業 01210G 奈 津 業 01349J 中 標 津 農 業 01359F 中 長 七 沼 01192E 長 七 名 飯 01387A 名 二 寄 產 業 01407K に 寄 七 室 01173J ね 根 室 01346D</p>				<p>の 野 幌 01118F 登 嶺 01369C 別 館 01411H 函 函 業 01135F 函 函 産 01136D 函 函 部 01132A 函 函 西 01133K 函 函 北 01141A 函 函 別 01262K ひ 東 川 01245K 日 高 01319G 檜 山 北 01141A 広 尾 01328F 美 美 01227A 美 美 栄 01405C 美 美 華 01188G 美 美 深 01234D 美 美 幌 01277H 美 美 取 01318J ふ 西 01205A 深 東 01204B 深 福 業 01146A 富 富 野 01225E 富 良 野 峰 01406A へ 海 01360K ほ 別 別 01302B 徳 内 01218B 幌 別 01325A 真 陵 01417G 松 狩 01176C 前 01143G 笠 01180A 部 01145C 南 野 01248D む 南 川 01307C む 鶴 工 業 01296D 室 室 業 01293K 室 室 翔 01295F 芽 室 01330H も 室 01138A も 森 別 01409F 紋 雲 01137B や 張 01182H 夕 湧 別 01276K ゆ 別 01122D 余 市 紅 志 01166F ら 白 01356A 羅 越 01171B 利 尻 01264F 留 都 01175E 留 藥 01272G 留 萌 01416J れ 文 01375H わ 稚 内 01260C</p>				<p>(特別支援学校)</p> <p>あ 旭川高等支援 01438K 旭川 養護 01480A 網走 養護 01467C い 今金高等養護 01441K 岩見沢高等養護 01458D う 雨竜高等養護 01461D お 小樽高等支援 01483E 帯広 養護 01474F 小平高等養護 01469K き 北見 支援 01484C く 釧路鶴野支援 01434G 釧路 養護 01475D こ 高 等 養 護 01454A さ 札幌あいの里高等支 01437A 援</p> <p>札幌 穂穂高等支援 01431B 札幌 高等養護 01476B 札幌 視覚支援 01435E 札幌 伏見支援 01436C 札幌 豊明高等支援 01457F 札幌 北翔支援 01482G 札幌 みなみの杜高等 01440A 支援</p> <p>札幌 山の手支援 01456H 札幌 養護学校白樺高 01443F 等学園</p> <p>し 白樺高等養護 01453C 新篠津高等養護 01466E 新得高等支援 01439H た 鷹 栖 養護 01449E 拓 北 養護 01478J 伊 達 高等 養護 01459B ち 千 歳 高等 支援 01433J て 手 稲 養護 01477A な 中 札 内 高等 養護 01460F 中 標 津 支援 01468A 七 飯 養護 01445B 南 幌 養護 01448G は 函 館 高等 支援 01486K 函 館 養護 01464J ひ 東 川 養護 01450J 美 深 高等 養護 01447J 美 深 高等 養護 01462B 平 取 養護 01473H ほ 北 斗 高等 支援 01485A 星 置 養護学校ほしみ 01444D 高等学園</p> <p>ま 真 駒 内 養護 01463A む 室 蘭 養護 01472K も 紋 別 高等 養護 01442H も 紋 別 養護 01471A ゆ 夕 張 高等 養護 01479G よ 余 市 養護 01446A わ 稚 内 養護 01470C</p> <p>私立 (高等学校)</p> <p>あ 旭川志峰 01538F</p>			

旭川実業 01537H
旭川藤星 01535A
旭川川明成 01557B
旭川川龍谷 01536K
遺愛女学 01522K
池上学院 01559J
お小樽双葉 01531J
小樽明峰 01532G
小樽大谷 01548C
帯広広谷 01550E
帯広星学院 01547E
かきくらく記念国際 01556D
きくく駒澤大学附属 01544A
さ札幌幌大谷 01510F
札幌光星 01502E
札幌幌新陽 01514J
札幌自由が丘学園 01561A
和幌静修 01511D
札幌聖心女子学院 01521A
札幌創成 01520C
札幌第一 01506H
札幌日本大学 01554H
札幌北斗 01512B
札幌山の手 01513A
札幌龍谷学園 01516E
し白樺学園 01549A
せ星槎国際 01558A
清桜学院 01527A
と東海大学付属札幌 01519K
苫小牧中央 01543B
は函館大妻 01523H
函館大妻 01525D
函館白百合学園 01526B
函館大学付属栢枝 01528J
函館大学付属有斗 01524F
函館ラ・サール 01529G
ふ藤女子 01507F
武修館 01553K
ほ北星学園女子 01509B
北星学園大学附属 01508D
北星学園余 01533E
北星青森 01555F
北星青森 01501G
北海道札幌 01503C
北海道大谷室蘭 01542D
北海道科学大学 01505K
北海道芸術 01560B
北海道栄 01545J
北海道文教大学附属 01515G
ら酪農学園大学附属 01518A
り立命館慶祥 01504A
わ稚内大谷 01539D

(特別支援学校)

に日本体育大学附属高 01941A
等支援
上記以外の高等学校等 01999C

青森県

国立

(特別支援学校)

ひ弘前大学教育学部附 02051G
属特別支援
(高等専門学校)

は八戸工業高専 02091F

公立

(高等学校)

あ青森 02101G
青森北 02104A
青森工業 02141F
青森商業 02148C
青森中央 02106H
青森西 02102E
青森東 02103C

青森南 02105K
森沢 02116E
お尾問 02132G
か大尾 02131J
き柏上 02170K
く黒木 02128J
こ五所川原工業 02118A
五所川原農林 02138F
五所川原戸 02134C
さ三本木 02128J
三本木農業 02173D
し七田名 02126B
たと十和田工業 02130A
とな名久井農 02145J
の浪野 02140H
の浪野 02124F
は八戸 02125D
八戸工業 02110F
八戸商 02112B
八戸水産 02152A
八戸中 02147E
八戸中 02154H
八戸東 02113A
八戸東 02111D
ひ弘前工業 02107F
弘前実業 02142D
弘前中 02149A
弘前中 02108D
ほ弘前南 02109B
み北斗 02153K
み三沢 02129G
むむつ 02151C
も百工 02146G
ろ六ヶ所 02127A
ろ六ヶ所 02160B

(特別支援学校)

あ青森第一高等養護 02457A
青森第二高等養護 02463F
青森第二養護 02456C
青森二 02452A
青森若葉養護 02431H
く黒石養護 02466A
し七戸養護 02459H
な浪岡養護 02455E
は八戸高等支 02432F
八戸第一養護 02465B
ひ弘前第一養護 02458K
弘前第二養護 02464D
むむつ 02462H
も盲 02451B
も盲 02451B
森田養護 02461K

私立

(高等学校)

あ青森明の星 02506C
青森山田 02505E
こ向陵 02517J
五所川原商業 02513F
五所川原第一 02512H
し柴田学園大学附属 02503J
柴田学園 02514D
松風塾 02514D
ち千葉学園 02507A
と東奥学園 02504G
と東奥義塾 02501B
は八戸学院光星 02509H
八戸学院野辺地西 02515B
八戸工業大学第一 02511K
八戸工業大学第二 02516A
八戸聖ウルスラ学院 02508K
ひ弘前学院聖愛 02502A
弘前東 02510A

上記以外の高等学校等 02999J

岩手県

国立

(特別支援学校)
い岩手大学教育学部附 03051B
属特別支援

(高等専門学校)

い一関工業高専 03091A

公立

(高等学校)

い一関工業 03139K
一関第一 03136E
一関第二 03137C
い一伊保 03175F
一伊保 03171C
お大岩谷 03164A
大岩谷 03185C
大岩谷 03158F
大岩谷 03169A
大岩谷 03119E
大岩谷 03148J
大岩谷 03184E
大岩谷 03131D
大岩谷 03183G
大岩谷 03186A
大岩谷 03170E
大岩谷 03121G
大岩谷 03165J
大岩谷 03178A
大岩谷 03182J
大岩谷 03111K
大岩谷 03120J
大岩谷 03123C
大岩谷 03181A
大岩谷 03113F
大岩谷 03114D
大岩谷 03151J
大岩谷 03144F
大岩谷 03112H
大岩谷 03146B
大岩谷 03168C
大岩谷 03141A
大岩谷 03156K
大岩谷 03157H
大岩谷 03106C
大岩谷 03125K
大岩谷 03110A
大岩谷 03140C
大岩谷 03118G
大岩谷 03115B
大岩谷 03117J
大岩谷 03116A
大岩谷 03172A
大岩谷 03173K
大岩谷 03130F
大岩谷 03126H
大岩谷 03128D
大岩谷 03129B
大岩谷 03127F
大岩谷 03160H
大岩谷 03177B
大岩谷 03187K
大岩谷 03163B
大岩谷 03105E
大岩谷 03108K
大岩谷 03109H
大岩谷 03176D
大岩谷 03101B
大岩谷 03103J
大岩谷 03104G
大岩谷 03102A
大岩谷 03107A
大岩谷 03180B
大岩谷 03159D

(特別支援学校)

い一関清 03445C
か釜石祥雲支 03444E
く久慈拓陽支 03455A
け花光陵支 03456J
け花光陵支 03457G
ま前沢明峰支 03459C
みや古恵風支 03442J
も盛岡視寛支 03451H

(特別支援学校)

い一関清 03445C
か釜石祥雲支 03444E
く久慈拓陽支 03455A
け花光陵支 03456J
け花光陵支 03457G
ま前沢明峰支 03459C
みや古恵風支 03442J
も盛岡視寛支 03451H

盛岡青松支援 03446A
盛岡聴覚支援 03452F
盛岡となん支援 03454B
盛岡ひがし支援 03432A
盛岡峰南高等支援 03441A
盛岡みたけ支援 03431C

私立

(高等学校)

い一関学院 03510G
一関修紅 03509C
一関女子 03501H
一関女子 03503D
協和学院水沢第一 03513A
き江南義塾盛岡 03505A
こせ専修大学北上 03511E
は花巻東 03514K
も盛岡白百合学園 03502F
盛岡スコール 03507G
盛岡誠桜 03504B
盛岡大学附属 03506J
盛岡中央 03508E

(特別支援学校)

さ三愛学舎 03951K

上記以外の高等学校等 03999D

宮城県

国立

(特別支援学校)

み宮城教育大学附属特 04051H
別支援

(高等専門学校)

せ仙台高専 04093C

公立

(高等学校)

い伊具 04151D
石巻北 04110G
石巻工業 04135B
石巻工 04155G
石巻好文館 04122A
石巻商 04159K
石巻西 04183B
石巻 04114K
石巻松館 04178F
石巻山 04180H
石巻一迫商 04162K
石巻ヶ崎 04116F
石巻山 04132H
お大河原産 04200F
大河原商 04160C
か角鹿台商 04106J
鹿加美農 04161A
鹿加美農 04147F
く黒川 04148D
け気仙沼向洋 04199J
け気仙沼向洋 04164F
こ工牛田農 04152B
林 04145K
さ桜佐蔵 04198A
佐蔵 04108E
し塩釜 04189A
釜田 04185J
柴田農 04149C
柴田農 04156E
白石工 04163H
白石工 04166B
すせ仙台工 04170A
仙台三桜 04119A
仙台台商 04195F
仙台大第 04193K
仙台台第 04101H
仙台台第 04103D
仙台台第 04102F
仙台台第 04118B

仙台西 04179D
仙台東 04186G
仙台南 04165D
仙台向山 04104B
仙台賀城 04115H
た多田尻 04192A
第ニ工業 04153A
つてと築貞富登米総合産 04197B
てと登米総合産 04136A
な中名南取北 04176K
の農郷 04146H
の農郷 04146H
の農郷 04190E
の農郷 04191C
の農郷 04105A
の農郷 04154J
の農郷 04123J
の農郷 04138G
の農郷 04177H
の農郷 04196D
の農郷 04130A
の農郷 04117D
の農郷 04188C
の農郷 04181F
の農郷 04138G
の農郷 04142E
の農郷 04182D
の農郷 04127A
の農郷 04150F

(中等教育学校)

(特別支援学校)

い石巻支 04453K
石巻高等学 04441F
お女川高等学 04432G
角金成支 04461A
け気仙沼支 04455F
光小田高等学 04454H
こ小松島支 04458A
し視覚支 04451C
ち聴覚支 04452A
な鶴谷特別支 04457B
な名取支 04462J
は西多賀支 04464E
は西多賀支 04465C
ふ船岡支 04456D
ふ船岡支 04463G
や山元支 04442D
り利府支 04459J

私立

(高等学校)

あ飛鳥未来きずな 04521H
お大崎中央 04515C
お大崎中央 04515C
お大崎中央 04507B
せ聖ウルスラ学院英智 04512J
聖ドミニコ学院 04513G
聖和学院 04509J
仙台育英学園 04501C
仙台白百合学園 04506D
仙台台城南 04514E
仙台大学附属明成 04511A
と東北学院 04502A
東北学院 04503K
東北学院 04504H
東北生活文化大学 04510B
東北生活文化大学 04510B
東常盤木学園 04518H
に西山学院 04519F
に西山学院 04519F
に西山学院 04522F
ふ宮城学園 04516A
み宮城学園 04505F
(特別支援学校)
いいずみ高等支援 04951E

し 支援学校仙台みらい 04941 H
高等学園
上記以外の高等学校等 04999 K

秋 田 県

国 立

(特別支援学校)

あ 秋田大学教育文化学 05051 C
部附属特別支援

(高等専門学校)

あ 秋 田 工 業 高 専 05091 B

公 立
(高等学校)

あ 秋 田 田 05101 C
秋 田 北 05102 A
秋 田 工 業 05104 H
秋 田 商 業 05152 H
秋 田 中 央 05151 K
秋 田 田 西 05156 A
秋 田 田 北 西 05165 K
秋 田 田 南 05103 K
秋 田 田 明 徳 館 05143 J
秋 田 田 屋 05158 G
う 羽 後 05142 A
お 大 館 桂 校 05168 D
大 館 情 報 学 院 05164 A
大 館 鳳 鳴 05109 J
大 館 曲 05128 E
大 館 曲 工 業 05129 C
大 館 曲 農 業 05130 G
大 館 鹿 海 洋 05162 E
大 館 鹿 工 業 05157 J
大 館 雄 物 館 05138 B
か 角 館 05132 C
小 足 農 業 05105 F
こ 御 野 学 坂 05107 B
五 所 学 目 05122 F
十 和 田 05108 A
に 仁 賀 保 05150 A
西 仙 北 05147 A
の 能 代 目 05126 J
能 代 科 学 技 術 05116 A
能 代 科 学 技 術 05169 B
は 花 陽 05167 F
へ 平 成 05106 D
ほ 本 庄 05123 D
ま 増 田 05137 D
や 矢 島 05127 G
ゆ 湯 沢 05140 D
湯 沢 翔 北 05166 H
由 利 工 業 05124 B
由 利 工 業 05125 A
よ 横 手 05134 K
横 手 城 南 05135 H
ろ 六 清 陵 学 院 05163 C
郷 05131 E

(特別支援学校)

あ 秋 田 支 援 05431 D
い 稲 川 支 援 05443 H
お 大 田 支 援 05457 H
く 栗 田 支 援 05458 F
し 視 覚 支 援 05451 J
ち 聴 覚 支 援 05452 G
て 天 王 び どり 学 園 05444 F
の 能 代 支 援 05455 A
ひ 比 内 支 援 05454 C
ゆ 横 手 支 援 05441 A
ゆ 横 手 支 援 05459 D

私 立
(高等学校)

あ 秋 田 修 英 05505 A
こ 国 田 令 和 05504 C
二 国 学 館 05503 E

せ 聖霊女子短期大学付 05502 G
属
の ノースアジア大学明 05501 J
桜
上記以外の高等学校等 05999 E

山 形 県

国 立

(特別支援学校)

や 山形大学附属特別支 06051 J
援

(高等専門学校)

つ 鶴 岡 工 業 高 専 06091 H

公 立
(高等学校)

あ 左 沢 06115 J
荒 砥 06137 K
お 置 賜 農 業 06131 A
か 霞 城 学 園 06138 H
上 山 明 新 館 06160 D
加 茂 水 産 06159 A
北 村 山 06147 G
酒 田 光 陵 06163 J
酒 田 西 06150 G
酒 田 東 06149 C
酒 田 河 江 06112 D
寒 河 工 業 06113 B
し 庄 内 総 合 06144 B
庄 内 農 業 06143 D
新 庄 神 室 産 業 06162 A
新 庄 北 06121 C
新 庄 南 06122 A
た 高 畠 06133 G
つ 鶴 岡 工 業 06140 K
鶴 岡 中 央 06141 H
鶴 岡 南 06161 B
鶴 岡 南 06139 F
と 天 童 06110 H
な 長 桜 学 館 06117 E
な 長 井 工 業 06135 C
な 長 井 工 業 06136 A
む 村 陽 06158 B
や 谷 山 産 業 06164 G
谷 山 地 06114 A
山 形 工 業 06105 A
山 形 市 立 商 業 06107 H
山 形 中 央 06106 K
山 形 西 06103 E
山 形 東 06101 J
山 形 南 06102 G
山 形 辺 06111 F
ゆ 遊 佐 06155 H
よ 米 沢 工 業 06129 J
米 沢 興 譲 館 06127 B
米 沢 商 業 06130 B
米 沢 東 06128 A

(特別支援学校)

か 上 山 高 等 養 護 06442 E
さ 酒 田 特 別 支 援 06431 K
し 新 庄 養 護 06444 A
た 桶 岡 特 別 支 援 06432 H
つ 鶴 岡 高 等 養 護 06446 H
つ 鶴 岡 高 等 養 護 06445 K
む 村 山 特 別 支 援 06447 F
や 山 形 支 援 06451 D
山 形 養 護 06441 G
山 形 養 護 06452 U
ゆ 山 形 養 護 06454 J
よ 米 沢 養 護 06443 C

私 立
(高等学校)

き 基 督 教 独 立 学 園 06511 A
く 九 里 学 園 06509 K

さ 酒 田 南 06517 A
し 新 庄 東 06508 A
せ 惺 山 06506 E
そ 創 学 館 06505 G
つ 鶴 岡 東 06513 H
と 東 海 大 学 山 形 06507 C
東 北 文 教 大 学 山 形 城 06501 D

に 日 本 大 学 山 形 06503 A
は 羽 黒 06512 K
や 山 形 学 院 06502 B
山 形 学 院 正 06504 J
よ 米 沢 中 央 06510 C
わ 和 順 館 06516 B

上記以外の高等学校等 06999 A

福 島 県

国 立

(特別支援学校)

ふ 福島大学附属特別支 07051 D
援

(高等専門学校)

ふ 福 島 工 業 高 専 07091 C

公 立
(高等学校)

あ 会 津 学 津 07132 D
会 津 学 院 07134 A
会 津 工 業 07136 G
会 津 西 陵 07144 H
会 津 農 林 07183 J
会 津 農 林 07146 D
会 津 積 成 07133 B
あ さ 開 成 07114 F
あ 安 積 明 07180 D
あ 安 積 明 07116 B
あ 安 積 達 07111 A
い 石 川 (県 立) 07128 F
猪 苗 代 07137 E
磐 城 07151 A
磐 城 光 洋 07191 K
磐 城 桜 丘 07152 J
磐 城 桜 丘 合 07155 C
磐 城 緑 蔭 07161 H
磐 城 農 産 07194 D
磐 城 農 産 07157 K
磐 城 農 産 07121 J
お 小 高 産 業 技 術 07198 G
小 名 浜 海 星 07158 H
小 川 野 07131 F
小 川 口 07147 B
か 川 俣 07108 A
川 俣 方 07138 C
き 喜 多 桐 桜 07196 A
喜 多 方 桐 南 07192 H
二 郡 山 北 工 業 07185 E
郡 山 商 業 07184 G
郡 山 東 07118 J
郡 山 東 07117 A
郡 山 世 07193 F
郡 山 南 07115 D
郡 山 明 07195 B
郡 山 河 07122 G
郡 山 旭 07123 E
郡 山 実 業 07124 C
郡 山 第 二 07182 A
す 須 賀 川 創 英 館 07119 G
須 賀 川 桐 陽 07120 A
せ 須 賀 川 情 報 07190 A
そ 相 馬 馬 07169 C
相 馬 合 07171 E
相 馬 合 07173 A
た 平 工 業 07153 G
平 工 業 07154 E
只 橋 見 07150 B
只 橋 07102 B
伊 田 村 07129 D
伊 達 07110 C
な 勿 来 07160 K

勿 来 工 業 07162 F
に 西 本 松 実 津 07143 K
は 原 島 (県 立) 07112 K
ふ 福 島 北 07172 C
福 島 北 07101 D
福 島 工 業 07107 C
福 島 工 業 07106 E
福 島 商 業 07104 J
ふ く し ま 新 世 07176 F
福 島 西 07103 A
福 島 東 07188 K
福 島 南 07189 H
福 島 明 成 07105 G
ふ た ば 未 来 学 園 07197 J
船 引 07130 H
み 南 会 津 07148 A
も 本 宮 07113 H
よ 好 間 07156 A
わ 若 松 商 業 07164 B
倉 07165 B
津 引 07135 J

私 立
(特別支援学校)

あ 会 津 支 援 07458 G
あ ぶ く ま 支 援 07459 E
い 石 川 支 援 07443 J
い 猪 苗 代 支 援 07444 G
い 猪 苗 代 支 援 07457 J
お 大 笹 生 支 援 07442 A
お こ し 郡 山 支 援 07453 F
し 須 賀 川 支 援 07451 K
す 須 賀 川 支 援 07455 B
そ 相 馬 支 援 07431 E
た 平 津 支 援 07456 A
た 平 津 支 援 07432 C
だ だ 支 援 07433 A
ち と 富 岡 支 援 07452 H
と 富 岡 支 援 07460 J
に 西 郷 支 援 07441 B
ふ ぶ く し ま 支 援 07454 D

私 立
(高等学校)

あ 会 津 北 嶺 07513 C
会 津 若 松 ザ バ リ オ 学 07514 A
い 石 川 (私 立) 07512 E
い 石 川 (私 立) 07519 B
い 磐 城 緑 蔭 07517 F
こ 郡 山 女 子 大 学 附 属 07507 J
さ 桜 の 聖 母 学 院 07504 D
し 尚 志 07509 E
し 尚 志 愛 07515 K
せ 聖 光 学 院 07506 A
た 大 智 学 園 07520 F
帝 京 安 積 07508 G
に 日 本 大 学 東 北 07510 J
ひ 東 日 本 国 際 大 学 附 属 07511 G
昌 平
ふ 福 島 (私 立) 07501 K
福 島 県 磐 城 第 一 07516 H
福 島 成 蹊 07503 F
福 島 東 稜 07505 B

上記以外の高等学校等 07999 F

茨 城 県

国 立

(特別支援学校)

い 茨城大学教育学部附 08051 K
属特別支援

(高等専門学校)

い 茨 城 工 業 高 専 08091 J

公 立
(高等学校)

あ I T 未 来 08224 E
明 野 08190 G
麻 生 08141 J
い 石 岡 商 業 08152 D

石 岡 第 一 08150 H
石 岡 第 二 08151 F
石 岡 磯 原 08219 J
磯 原 英 08216 D
磯 原 来 08142 G
磯 原 奈 08211 C
磯 原 東 08186 J
磯 原 瀬 08162 A
磯 原 久 08192 C
磯 原 進 08210 E
磯 原 合 08213 K
磯 原 洗 08136 B
磯 原 山 08221 A
磯 原 一 08111 G
磯 原 瀬 08116 H
磯 原 洋 08131 A
磯 原 間 08132 K
磯 原 鳥 08143 E
磯 原 灘 08193 A
磯 原 田 08127 C
磯 原 工 業 08128 A
磯 原 栖 08144 C
磯 原 怒 商 崎 08172 J
磯 原 怒 商 崎 08205 J
こ 古 河 第 一 08177 K
こ 古 河 第 二 08179 F
こ 古 河 第 三 08178 H
こ 古 河 第 四 08182 F
さ 境 佐 三 和 08203 B
さ 境 佐 三 和 08208 C
し 下 館 工 業 08165 F
し 下 館 第 一 08163 K
し 下 館 第 二 08164 H
し 下 館 第 三 08166 D
し 下 館 第 四 08167 B
し 下 館 第 五 08168 K
そ 高 萩 清 松 08180 K
そ 高 萩 清 松 08101 K
そ 高 萩 清 松 08214 H
そ 高 萩 清 松 08107 J
そ 高 萩 清 松 08191 E
そ 高 萩 清 松 08140 A
そ 高 萩 清 松 08212 A
そ 高 萩 清 松 08209 A
そ 高 萩 清 松 08154 A
そ 高 萩 清 松 08181 H
そ 高 萩 清 松 08225 C
そ 高 萩 清 松 08149 D
そ 高 萩 清 松 08197 D
そ 高 萩 清 松 08146 K
そ 高 萩 清 松 08148 F
そ 高 萩 清 松 08147 H
そ 高 萩 清 松 08188 E
そ 高 萩 清 松 08189 C
そ 高 萩 清 松 08202 D
そ 高 萩 清 松 08159 A
そ 高 萩 清 松 08160 E
そ 高 萩 清 松 08204 A
そ 高 萩 清 松 08218 A
そ 高 萩 清 松 08145 A
は 波 崎 柳 川 08206 G
は 波 崎 柳 川 08222 J
は 波 崎 柳 川 08215 F
は 波 崎 柳 川 北 08194 K
は 波 崎 柳 川 北 08106 A
は 波 崎 柳 川 北 08108 G
は 波 崎 柳 川 北 08104 D
は 波 崎 柳 川 北 08105 B
は 波 崎 柳 川 北 08106 C
は 波 崎 柳 川 北 08199 A
は 波 崎 柳 川 北 08137 A
は 波 崎 柳 川 北 08138 J
は 波 崎 柳 川 北 08168 A
ま 海 道 第 一 08175 C
み 水 戸 第 二 08176 A
み 水 戸 第 三 08124 J
み 水 戸 第 四 08196 F
み 水 戸 第 五 08125 G
み 水 戸 第 六 08119 B
み 水 戸 第 七 08121 D
み 水 戸 第 八 08120 F
み 水 戸 第 九 08123 A
み 水 戸 第 十 08126 E
み 水 戸 第 十 一 08122 B
み 水 戸 第 十 二 08200 H
み 水 戸 第 十 三 08174 E

ゆ 結 城 第 一 08170 B
り 電 ケ 崎 第 一 08171 A
電 ケ 崎 第 二 08155 J
電 ケ 崎 第 二 08156 G
電 ケ 崎 南 08198 B

(中等教育学校)

か 勝 田 08223 G
古 河 08220 B
並 木 08217 B

(特別支援学校)

い 石 岡 特 別 支 援 08433 G
伊 奈 特 別 支 援 08461 B
う 原 特 別 支 援 08434 E
か 鹿 原 特 別 支 援 08460 D
勝 田 特 別 支 援 08454 K
き 北 茨 城 特 別 支 援 08462 A
協 和 特 別 支 援 08464 G
さ 境 特 別 支 援 08431 A
し 下 妻 特 別 支 援 08456 F
つ づ ぐ ば 特 別 支 援 08442 F
土 浦 特 別 支 援 08458 B
と 友 部 特 別 支 援 08455 H
友 部 東 特 別 支 援 08466 C
ひ 常 陸 太 田 特 別 支 援 08432 J
日 立 特 別 支 援 08457 D
み 水 戸 飯 富 特 別 支 援 08465 E
水 戸 高 等 特 別 支 援 08441 H
水 戸 特 別 支 援 08453 A
水 戸 ろ う 08452 C
美 浦 特 別 支 援 08463 J
も 盲 08451 E
ゆ 結 城 特 別 支 援 08459 A

私 立

(高等学校)

あ 愛 国 学 園 大 学 附 属 龍 08513 J
ケ 崎
い 茨 城 08503 A
炭 城 キ リ ス ト 教 学 園 08502 C
岩 瀬 日 本 大 学 08523 F
え E I K O デ ジ タ ル ・ 08537 F
ク リ エ イ テ ィ ブ
S 08535 K
江 戸 川 学 園 取 手 08515 E
か 鹿 島 学 園 08520 A
霞 ケ 浦 08511 B
こ 晃 陽 学 園 08525 B
し 翔 洋 学 園 08522 H
常 総 学 院 08517 A
す 水 城 08508 B
せ 青 丘 学 院 つ づ ぐ ば 08533 C
清 真 学 園 08514 G
聖 徳 大 学 附 属 取 手 聖 08518 K
徳 女 子
た 大 成 女 子 08504 K
第 一 学 院 高 萩 校 08526 A
つ づ ぐ ば 開 成 08524 D
つ づ ぐ ば 国 際 大 学 08509 A
つ づ ぐ ば 国 際 大 学 東 風 08532 E
つ づ ぐ ば 秀 英 08521 K
土 浦 日 本 大 学 08510 D
と 東 洋 大 学 附 属 牛 久 08512 A
常 磐 大 学 08505 H
に 日 本 ウ ェ ル ネ ス 08536 H
み 水 戸 葵 陵 08519 H
水 戸 啓 明 08507 D
水 戸 女 子 08506 F
水 戸 平 成 学 園 08528 G
め 茗 溪 学 園 08516 C
明 秀 学 園 日 立 08501 E
る ル ネ サ ン ス 08527 J

(中等教育学校)

か 開 智 望 08534 A
ち 智 学 館 08530 J
つ 土 浦 日 本 大 学 08529 E

上記以外の高等学校等 08999 A

栃 木 県

国 立

(特別支援学校)

う 宇 都 宮 大 学 共 同 教 育 09051 E
学 部 附 属 特 別 支 援

(高等専門学校)

お 小 山 工 業 高 専 09091 D

公 立

(高等学校)

あ 足 利 工 利 09131 G
足 利 工 業 09135 K
足 利 清 風 09175 J
足 利 南 09132 E
い 石 橋 09117 A
石 橋 市 09113 J
今 市 工 業 09114 G
今 市 宮 09101 E
う 宇 都 宮 北 09164 C
宇 都 宮 工 業 09107 D
宇 都 宮 商 業 09108 B
宇 都 宮 女 子 09104 K
宇 都 宮 女 子 清 陵 09168 F
宇 都 宮 中 央 09179 A
宇 都 宮 中 央 女 子 09105 H
宇 都 宮 白 楊 09106 F
宇 都 宮 東 09102 C
宇 都 宮 南 09103 A
宇 都 宮 原 09146 E
お 大 田 原 女 子 09147 C
大 田 原 東 09148 A
小 山 城 山 09118 K
小 山 城 南 09120 A
小 山 西 09169 D
小 山 北 桜 09119 H
小 山 南 09163 E
小 山 沼 沼 09109 A
か 鹿 沼 商 工 09111 B
鹿 沼 東 09165 A
鹿 沼 南 09176 G
鹿 沼 三 川 09166 K
鹿 沼 山 09143 A
悠 館 09172 D
く 黒 磯 09153 H
黒 磯 南 09154 F
黒 磯 羽 09149 K
さ さ くら 清 野 09173 B
佐 野 09128 G
佐 野 松 桜 09178 C
野 野 東 09177 E
た 高 根 沢 09158 J
高 根 木 09121 K
高 根 業 09124 D
高 根 業 09125 B
高 根 南 09174 A
高 根 女 子 09122 H
高 根 業 09123 F
な 那 須 清 峰 09151 A
那 須 拓 陽 09150 C
那 須 明 峰 09170 H
に 日 馬 頭 09145 G
馬 頭 星 09171 F
ま ま 子 芳 生 09126 A
み 真 岡 工 業 09137 F
真 岡 女 子 09138 D
真 岡 北 陵 09139 B
真 岡 木 09142 B
や や 矢 板 東 09155 D
矢 板 東 09156 B

(特別支援学校)

あ 足 利 中 央 特 別 支 援 09457 K
足 利 特 別 支 援 09442 A
い 今 市 特 別 支 援 09443 K
う 宇 都 宮 青 葉 高 等 学 園 09431 F
お 国 本 特 別 支 援 09441 C
こ 国 分 寺 特 別 支 援 09459 F
と 栃 木 特 別 支 援 09454 E
富 屋 特 別 支 援 09456 A
な 那 須 特 別 支 援 09455 C

の の ざ わ 特 別 支 援 09453 G
ま 益 子 特 別 支 援 09458 H
み 南 那 須 特 別 支 援 09444 H
も 盲 09451 A
ろ 聾 09452 J

私 立

(高等学校)

あ 足 利 短 期 大 学 附 属 09509 F
足 利 大 学 附 属 09510 K
う 宇 都 宮 短 期 大 学 附 属 09504 E
宇 都 宮 文 星 女 子 09503 G
こ 幸 福 の 科 学 学 園 09518 E
國 学 院 大 学 栃 木 09506 A
さ 作 新 学 院 09501 A
佐 野 清 澄 09507 K
佐 野 日 本 大 学 09508 H
せ 青 藍 泰 足 09513 D
は 白 鷗 大 学 足 利 09511 H
ひ 日 々 輝 学 園 09516 J
ふ 文 芸 学 術 大 学 附 属 09502 J
星 星 学 校 09505 C
や 矢 板 中 央 09512 F

(中等教育学校)

さ 佐 野 日 本 大 学 09517 G
上 記 以 外 の 高 等 学 校 等 09999 G

群 馬 県

国 立

(特別支援学校)

く 群 馬 大 学 共 同 教 育 学 10051 A
部 附 属 特 別 支 援

(高等専門学校)

く 群 馬 工 業 高 専 10091 K

公 立

(高等学校)

あ 吾 妻 中 央 10183 E
安 中 総 合 学 園 10180 A
い 伊 勢 崎 10178 J
伊 勢 崎 工 業 10120 G
伊 勢 崎 興 業 10119 C
伊 勢 崎 商 業 10121 E
伊 勢 崎 清 明 10118 E
板 倉 10156 H
お 太 田 (市 立) 10158 D
太 田 (県 立) 10165 G
太 田 (市 立) 10122 C
太 田 工 業 10125 H
太 田 女 子 10123 A
太 田 東 10171 A
太 田 フ レ ッ ク ス 10179 G
太 田 間 々 10155 K
尾 瀬 10151 G
桐 生 工 業 10184 C
桐 生 市 立 商 業 10116 J
桐 生 清 桜 10162 B
桐 生 市 立 商 業 10185 A
し 川 工 業 10164 J
川 工 業 10132 A
川 女 子 10159 A
川 青 翠 10152 B
下 仁 田 10145 B
せ 勢 多 農 林 10104 E
勢 多 農 林 10108 H
た 高 崎 北 10167 C
高 崎 經 済 大 学 附 属 10175 D
高 崎 工 業 10111 H
高 崎 商 業 10112 F
高 崎 女 子 10110 K
高 崎 東 10173 H
高 崎 林 10129 A
高 崎 林 商 工 10174 F
館 林 女 子 10130 D
館 林 女 子 10153 C
つ 玉 村 10153 J
と 利 根 商 業 10166 E

利 根 実 業 10128 B
富 岡 10182 G
富 岡 実 業 10138 K
な 長 野 原 10149 E
西 野 泉 10157 F
に 新 田 曉 10154 A
沼 田 田 10126 F
沼 田 女 子 10127 D
は 沼 田 10142 H
ふ 藤 岡 北 10172 K
藤 岡 工 業 10135 E
藤 岡 中 央 10177 A
ま 前 橋 (市 立) 10160 F
前 橋 (県 立) 10101 A
前 橋 工 業 10105 C
前 橋 商 業 10106 A
前 橋 女 子 10103 G
前 橋 清 陵 10107 K
前 橋 西 10170 C
前 橋 東 10169 K
前 橋 南 10102 J
前 橋 井 田 10146 A
よ 万 場 10144 D
吉 井 10143 F

(中等教育学校)

ち 中 央 10176 B
よ 四 ツ 葉 学 園 10181 J

(特別支援学校)

あ 赤 城 特 別 支 援 10442 G
吾 妻 特 別 支 援 10437 A
あ さ ひ 特 別 支 援 10454 A
い 伊 勢 崎 高 等 特 別 支 援 10433 H
お 太 田 高 等 特 別 支 援 10457 E
し 渋 川 特 別 支 援 10456 G
し ろ が ね 特 別 支 援 10432 K
た 高 崎 高 等 特 別 支 援 10443 E
高 崎 特 別 支 援 10455 J
館 林 高 等 特 別 支 援 10431 A
と 富 岡 特 別 支 援 10436 B
ぬ 沼 田 特 別 支 援 10434 F
ふ 藤 岡 特 別 支 援 10435 D
二 葉 高 等 特 別 支 援 10444 C
ま 前 橋 高 等 特 別 支 援 10441 J
も 盲 10451 F
ろ ろ う 10452 D
わ 渡 良 瀬 特 別 支 援 10458 C

私 立

(高等学校)

か 関 東 学 園 大 学 附 属 10507 E
き 共 愛 学 園 10501 F
桐 生 第 一 10502 D
く ぐ ん ま 国 際 ア カ デ ミ 10517 B
一 高 等 部
し 白 根 開 善 学 校 高 等 部 10513 K
樹 徳 10509 A
た 高 崎 健 康 福 祉 大 学 高 10512 A
高 崎 商 科 大 学 附 属 10506 G
と 東 京 農 業 大 学 第 二 10508 C
常 磐 10503 B
に 新 島 学 園 10504 A
ま 前 橋 育 英 10510 E
め 明 和 県 央 10514 H

(特別支援学校)

し 支 援 学 校 若 葉 高 等 学 園 10951 H
上 記 以 外 の 高 等 学 校 等 10999 B

埼 玉 県

国 立

(高等学校)

つ 筑 波 大 学 附 属 坂 戸 11001 K
(特別支援学校)
さ 埼 玉 大 学 教 育 学 部 附 11051 F
属 特 別 支 援

公 立

(高等学校)

あ 上 尾 鷹 の 台 11163 F
上 尾 尾 橋 11248 J
上 尾 南 11199 G
上 朝 霞 11130 K
朝 霞 西 11223 C
い 奈 学 園 総 合 11188 A
伊 入 間 向 陽 11251 J
岩 槻 11133 D
岩 槻 商 北 11151 B
う 浦 和 (市 立) 11207 A
浦 和 (県 立) 11101 F
浦 和 北 11216 A
浦 和 工 業 11141 E
浦 和 商 業 11152 A
浦 和 第 一 女 子 11107 E
浦 和 西 11117 B
浦 和 東 11247 A
浦 和 南 11213 F
浦 大 宮 北 11210 A
大 宮 工 光 業 11143 A
大 宮 商 陵 11260 H
大 宮 中 央 11153 J
大 宮 中 央 11191 A
大 宮 東 11230 F
大 宮 南 11242 K
大 宮 武 蔵 野 11193 H
小 野 野 11127 K
小 川 川 11124 E
小 川 川 11169 E
小 川 西 11232 B
小 川 西 11168 G
か 越 日 部 工 業 11104 A
春 日 部 工 業 11145 H
春 日 部 女 子 11111 C
春 日 部 東 11203 J
川 口 北 11106 G
川 口 北 11176 H
川 口 工 業 11139 C
川 口 市 立 11279 J
川 口 青 陵 11254 C
川 口 東 11215 B
川 越 (県 立) 11103 B
川 越 (市 立) 11208 K
川 越 工 業 11138 E
川 越 女 子 11109 A
川 越 総 合 11159 H
川 越 西 11224 A
川 越 初 雁 11250 A
川 越 南 11184 J
北 本 11182 B
喜 喜 工 業 11144 K
久 喜 北 陽 11262 D
熊 谷 谷 工 業 11102 D
熊 谷 商 業 11146 F
熊 谷 女 子 11108 C
熊 谷 西 11183 A
熊 谷 農 業 11157 A
栗 橋 北 彩 11274 H
け 芸 術 総 合 11265 J
こ 鴻 巣 女 子 11161 K
鴻 巣 谷 11114 H
越 谷 谷 11122 J
越 谷 北 11135 A
越 谷 総 合 技 術 11261 F
越 谷 西 11225 K
越 谷 南 11245 D
越 谷 南 11175 K
さ 坂 戸 11120 B
坂 戸 11136 J
狭 山 11226 H
狭 山 11276 D
狭 山 經 済 11258 F
狭 山 工 業 11142 C
狭 山 清 陵 11243 H
狭 山 陽 11271 C

し 志庄白進修す杉誠せそ草草草秩秩つ鶴常所所所戸豊滑南新新新はははほまみめやよわわきうおあいおかあきうおあし

木11174A 岡11204G 館11150D 戸11205E 業11158K 社11267E 加11129F 西11253E 東11235G 南11194F 父11125C 学11187C 風11268C 盤11116D 北11162H 北11178D 業11156C 央11234J 西11227F 陽11131H 岡11165B 同11196B 稜11231D 座11170J 術11249G 瀬11269A 韻11273K 谷11264A 山11252G 生11192K 業11190C 一11198J 能11121A 高11179B 谷11180F 業11148B 一11113K 桜11272A 見11195D 野11277B 岡11118A 庄11119J 伏11240C 山11105J 子11112A 郷11185G 北11236E 術11259D 野11155E 代11246B 沼11229B 潮11172E 南11257H 南11278A 野11160A 北11270E 光11167J 際11263B 宮11221G 11128H

こ越谷西特別支援11460A さいたま桜高等学園11443A 坂戸ろう学園11453H さくら草特別支援11432E そ草加ががやき特別支11480E ち秩父特別支援11465A と所沢おおぞら特別支11275F 援 戸田かけはし高等特11434A 別支援 は蓮田特別支援11458J 鳩保己一学園11451A 羽生ふじ高等学園11444J ひ東松山特別支援11470H 日高特別支援11475J ひまわり特別支援11441D ふ深谷はばたき特別支11431G 富士見特別支援11472D ほ本庄特別支援11468F み三郷特別支援11467H 宮代特別支援11478C も毛呂山特別支援11476G わ和光南特別支援11462G

山 村 国 際 11509G り 立 教 新 座 11513E わ わ せ が く 夢 育 11558E 早稲田大学本庄高等 11539J 学院 (特別支援学校) と 特別支援学校光の村 11952A 秩父自然学園 上記以外の高等学校等 11999H

南 12215H 柳 12243C 井 12237J 宿 12252B 樋 12153D 辻 12185B 古 12147K 合 12176C 立 12202F 立 12101A 立 12193C 宮 12231K 北 12109G 業 12106B 業 12104F 子 12102K 西 12240J 東 12103H 南 12107A 立 12195K 立 12148H 業 12149F 生 12161E 沼 12203D 金 12156J 業 12157G 業 12152F 気 12232H 里 12251D 狭 12172A 山 12131C 森 12132A 山 12248D 北 12236A 野 12192E 北 12226C 際 12142J 西 12137B 東 12155A 央 12204B 陵 12205A 飾 12128C 立 12191G 立 12112G 北 12246H 明 12115A 山 12206J 富 12234D 東 12114C 和 12210G 典 12228K 合 12253A 尾 12154B 立 12194A 立 12124A 陽 12235B 際 12126G 橋 12224G 戸 12127E 実 12207G 初 12233F 原 12162C 陽 12163A 街 12140B 代 12111J 東 12221B 東 12208E 道 12141A 北 12249A 松 12110A

千葉県

国立 (特別支援学校)

ち 千葉大学教育学部附 12052K 属特別支援 つ 筑波大学附属聴覚特 12051A 別支援

(高等専門学校)

き 木更津工業高専 12091A

公立 (高等学校)

あ 旭 農 業 12151H 姉 崎 12196H 我 孫 子 12135F 我 孫 子 東 12242E 天 孫 子 羽 12178K 安 安 房 拓 房 12174G 心 12173J 泉 業 学 2209C 磯 和 麗 明 11503H 辺 12197F 市 川 工 業 12118F 市 川 川 業 12247F 市 川 東 12198D 市 川 南 12229H 市 一 宮 商 業 12165H 市 原 八 原 12186A 緑 12189E 市 原 八 幡 2239E 市 原 八 幡 2239E 印 旗 明 誠 12136D う 浦 浦 安 安 12123B 浦 玉 平 栄 11527E 成 11544E 北 11549F 東 11530E 東 11514C 会 11552F 明 11531C 明 11538A 光 野 11506B 谷 11510A 平 11532A 自 由 の 森 学 園 11546A 城 西 大 学 付 属 川 越 11526G 北 埼 玉 11535F 理 11537B 西 武 学 武 台 11536D 聖 望 学 園 11501A 清 和 学 園 11554B 創 学 舎 11556J と 東 京 成 徳 大 学 深 谷 11519D 東 京 農 業 大 学 第 三 11545C 東 京 音 楽 大 学 附 属 東 11522D 邦 第 二 獨 協 埼 玉 11533K は 花 咲 徳 野 11547K ひ 東 野 11517F ふ 武 南 11518F ほ 星 野 11521F 細 田 学 園 11505D 本 庄 第 一 11507A 本 庄 東 11515A ま 松 栄 学 園 11550K む 武 蔵 越 生 11516K 武 蔵 野 音 楽 大 学 附 属 11528C 武 蔵 野 星 城 11553D や 山 村 学 園 11508J

沼 沼 南 高 南 12215H 沼 白 柳 12243C 関 井 12237J 関 宿 12252B せ 匝 樋 12153D そ 桶 辻 12185B た ケ 古 12147K た 山 総 合 12176C 多 城 立 12202F 館 葉 県 立 12101A 千 葉 市 大 宮 12231K 千 葉 工 業 12109G 千 葉 商 業 12106B 千 葉 女 子 12102K 千 葉 西 12240J 千 葉 東 12103H 千 葉 南 12107A 千 葉 子 市 立 12195K 千 葉 子 市 立 12148H 千 葉 子 商 業 12149F 千 葉 生 12161E つ 津 田 沼 12203D と 東 金 商 業 12157G 東 東 工 業 12152F 東 土 氣 12232H 長 里 12251D 流 山 お 太 か の 森 12132A 流 山 北 12248D 流 山 南 12236A 流 習 志 野 12192E 成 成 田 国 際 12142J 成 成 田 西 陵 12137B 成 成 田 東 12155A 成 成 田 中 央 12204B の 野 田 中 陵 12205A は 柏 葛 飾 12128C ひ 東 橋 橋 市 立 12191G ふ 船 橋 市 立 12112G 船 橋 北 12246H 船 橋 啓 明 12115A 船 橋 古 和 釜 12222A 船 橋 芝 山 12206J 船 橋 豊 富 12234D 船 橋 東 12114C 船 橋 二 和 12210G 船 橋 法 典 12228K 船 橋 張 合 12253A ま 松 松 戸 市 立 12194A 松 松 戸 市 立 12124A 松 松 戸 向 陽 12235B 松 松 戸 国 際 12126G 松 松 戸 馬 橋 12224G 松 松 戸 六 戸 12127E 松 松 戸 実 12207G み 実 初 12233F も 茂 原 樟 原 12162C や 葉 園 陽 12163A 八 八 千 街 12140B 八 八 千 代 代 12111J 八 八 千 代 東 12221B 八 八 千 代 東 12208E よ 四 街 道 12141A わ 若 松 12110A

(中等教育学校)

い 稲 毛 国 際 12254J

(特別支援学校)

あ 我 孫 子 特 別 支 援 12459B 安 房 特 別 支 援 12461D い 飯 高 特 別 支 援 12435E 夷 隅 特 別 支 援 12473H 市 川 特 別 支 援 12474F 市 原 特 別 支 援 12476B 印 旛 特 別 支 援 12471A お 大 網 白 里 特 別 支 援 12436C

か 柏 特 別 支 援 12475D 香 取 特 別 支 援 12465G き 君 津 特 別 支 援 12467C こ 湖 北 特 別 支 援 12432A さ 栄 特 別 支 援 12437A 桜 が 丘 特 別 支 援 12453C す 須 和 田 の 丘 支 援 12463A そ 袖 ヶ 浦 特 別 支 援 12455K ち 千 葉 市 立 高 等 特 別 支 12482G 千 葉 市 立 養 護 12468A 千 葉 特 別 支 援 12480A 千 葉 盲 12451G 千 葉 ろ う 12452E 鏡 子 特 別 支 援 12466E 長 生 特 別 支 援 12460F つ つかし 特 別 支 援 12462B と 東 葛 の 森 12438K 東 金 特 別 支 援 12457F 特 別 支 援 学 校 市 川 大 12431B 野 高 等 学 園 特 別 支 援 学 校 流 山 高 12441K 等 学 園 富 里 特 別 支 援 12477A に 仁 戸 名 特 別 支 援 12470C の 野 田 特 別 支 援 12479G ふ 船 橋 特 別 支 援 (市 立) 12469K 船 橋 夏 見 特 別 支 援 12433J ま 横 の 実 特 別 支 援 12472K 松 戸 特 別 支 援 12456H や 矢 切 特 別 支 援 12434G 八 千 代 特 別 支 援 12464J よ 八 日 市 場 特 別 支 援 12478J 四 街 道 特 別 支 援 12454A

私立 (高等学校)

あ 愛 国 学 園 大 学 附 属 四 12544A 街 道 あ ず さ 第 一 12563G 我 孫 子 二 階 堂 12529G い 市 原 中 央 川 12506H 市 原 中 央 12550E う 植 草 学 園 大 学 附 属 12542D お 桜 林 12559J か 鴨 川 令 徳 12510F き 木 更 津 総 合 12561A 暁 星 国 際 12540H け 敬 愛 学 園 12523H 敬 愛 大 学 八 日 市 場 12501G こ 光 英 V E R I T A S 12551C 国 府 台 女 子 学 院 高 等 12521A 部 し 志 学 館 高 等 部 12547E 芝 浦 工 業 大 学 柏 12545J 茨 谷 教 育 学 園 幕 張 12548C 秀 明 大 学 学 校 教 師 学 12552A 部 附 属 秀 明 八 千 代 翔 凍 12556D 昭 和 学 院 12503C 昭 和 学 院 秀 英 12549A せ 成 美 学 園 12568H 西 武 台 学 園 12554H 専 修 大 学 松 戸 12524F た 拓 殖 大 学 紅 陵 12537H ち 千 葉 英 和 12515G 千 葉 科 学 大 学 附 属 12565C 千 葉 学 芸 12520C 千 葉 敬 愛 12504A 千 葉 経 済 大 学 附 属 12505K 千 葉 県 安 房 西 12509B 千 葉 商 科 大 学 付 属 12519K 千 葉 聖 心 12543B 千 葉 萌 陽 12516E 千 葉 明 徳 12518A 千 葉 黎 明 12511D 中 央 学 院 12532G 中 央 学 院 国 際 12564E と 東 海 大 学 付 属 市 原 望 12534C 洋 東 海 大 学 付 属 浦 安 12536K 東 京 学 館 12541F 東 京 学 館 浦 安 12546G

正則学園13529B ドミニコ学園13510A 聖パウロ学園13648E 成立学園13710D 青世田谷学園13592F 専修大学附属13678G そ創大成13722H 高瀬野川女子学園13699K 拓殖大学第一13723F 立川女子13716C 玉川学園高等部13662A 玉川聖学院高等部13676A 多摩大学附属聖ヶ丘13748A 多摩大学目黒13625F 大東学園13650G 大東文化大学第一13699K ち中央学院大学中央13520J 中央大学(文京区)13511K 中央大学杉並13679E 中央大学附属(小金)13738D て帝京13700G 帝京大学13711B 帝京八王子13553E 貞静学園13575F 田園調布学園高等部13632J 田園調布雙葉13652C と東亜学園13666C 東海大学菅生13744J 東海大学付属高輪台13533A 東海大学付属望星13555A 東京13629J 東京音楽大学付属13692B 東京家政学院13513F 東京家政大学附属女13701E 東京実業13630B 東京純心女子13712A 東京女子学館13556K 東京女子学院13703A 東京女子学園13534J 東京成徳大学13594B 東京電機大学13576D 東京都市大学等々力13654K 東京都市大学付属13658B 東京農業大学第一13653A 東京立正13680J 桐星学園13707D 桐朋13728G 東邦音楽大学附属東13577B 邦桐朋女子13559D 東洋13514D 東洋英和女学院高等13535G 東洋女子13578A 東洋大学京北13570E トキワ松学園13622A 豊島岡女子学園13693A 豊島学院13694J 獨協13579J ドルトン東京学園高13621C な中村13600A 二松学舎大学附属13515B 日本工業大学駒場13660D 新渡戸文化13667A 日本学園13656F 日本女子体育大学附13655H 属二階堂 日本体育大学菅原13631A 日本体育大学桜丘13674D 日本大学櫻丘13657D 日本大学第一13598E 日本大学第三13664G 日本大学第二13681G 日本大学鶴ヶ丘13682E 日本大学豊山13580B 日本大学豊山女子13702C は八王子学園八王子13713J 八王子実踐13714G	ひ広尾学園13526H ふフエリシア13663J 富士見13704K 富藤村女13734A 葉13516A 普連土学園13536E 文化学園大学杉並13676A 文華女子13740F 文教学院大学女子13581A 文教大学付属13618C ほ法政大学13735K 宝仙学園13669H 豊朋優学13614A 保堀本13696E み三田国際学園13532B 明星学園13737F 三輪田学園13517J む武蔵(私立)13705H 武蔵野大学13595A 武蔵野大学附属千代13512H め明治学院13537C 明治学院東村山13725B 明治大学付属中野13671K 明治大学付属中野八13745G 王子 明治大学付属明治13518G 明星13717A 明法13726A 目黒学院13624H 目黒日本大学13623K 目白研心13545D や八雲学園13626D 安田学園13599C 山脇学園13539K り立教池袋13750C 立教女子学舎13749K 立正大学付属立正13617E わ和早稲田13546B 早稲田大学系属早稲13547A 田実業学校高等部 早稲田大学高等学院13561F 和洋九段女子13519E (特別支援学校) あ旭出学園高等部13951D (高等専門学校) さサレジオ工業高専13991C 上記以外の高等学校等13999J	綾瀬有生14201J い生田志14262A 生伊勢14261B 磯子工14136E 磯子工14195A え海老14180B お大田14182J 大田14116A 大小14121G 小田原北14227B 小田原14234E 小田原14260D 小田原14185C 小田原14258B 小田原14157H 小田原14161F 小田原14307D 小田原14142K 小田原14305H か海洋科14126H 神奈川工業14102A 神奈川総合14284A 神奈川総合14300G 神奈川総合14205A 神奈川総合14298A 神奈川総合14590A 神奈川総合14267A 神奈川総合14199C 神奈川総合14172A 神奈川総合14252C 神奈川(市立)14208F 神奈川(県立)14129B 神奈川北14132B 神奈川科14316C 神奈川工14217E 神奈川和14120J 神奈川根14250G 神奈川丘14113F 神奈川丘14122E 神奈川北14119E 神奈川陵14111K 神奈川14216G 神奈川14319H 神奈川名14283C 神奈川(県立)14169A 神奈川山14188H 神奈川栄14323F 神奈川丘14204C 神奈川141223K 神奈川間14184E 神奈川合14312A 神奈川浜14152G 神奈川工14112H 神奈川南14153E 神奈川台14272H 神奈川陽14125K 神奈川郷14279E 神奈川栄14251E 神奈川城14131D 神奈川14256F 神奈川吉14240K 神奈川山14222A 神奈川湘14160H 神奈川津14209D 神奈川浜14147A 神奈川14210H 神奈川奈14219A 神奈川摩14134J 神奈川師14255H 神奈川崎14162D 神奈川西14242F 神奈川北14163B 神奈川南14183G 神奈川井14189F 神奈川久14174H 神奈川見14101B 神奈川合14297C 神奈川嶺14164A 神奈川谷14206K 神奈川北14226D 神奈川羽14191H 神奈川宮14224H 神奈川山14123C 神奈川陽14124A	橋本14225F 野14175F 野合14309A 野屋14281G 野14207H 野14289B 野14143H 野14311B 野14325B 野14277J 野14228A 野14290F 野14317A 野14296E 野14155A 野14114D 野14228A 野14128D 野14299K 野14285K 野14202G 野14135G 野14266A 野14186A 野14181A 野14278G 野14247G 野14200A 野14137C 野14138A 野14139K 野14140C 野14292B 野14324D 野14288D 野14294J 野14302C 野14315E 野14310D 野14304K 野14212D 野14103J 野14293A 野14127F 野14286H 野14106C 野14287F 野14322H 野14104G 野14105E 野14321K 野14303A 野14320A (中等教育学校) さ相模原14314G さ相模原14313J (特別支援学校) あおば支援14439J あおば支援14446A い伊勢原支援14473J い岩戸支援14431C ええびな支援14437B お小田原支援14474G か金沢支援14448H か鎌倉支援14467D か上菅田特別支援14469A か川崎市立ろう14470D き北網島特別支援14440B こ港南台ひの特別支援14468B さ相模原支援14460G さ相模原中央支援14436D さ左近山特別支援14438A さ座間支援14459C し湘南支援14464K し瀬谷支援14453D せた高津支援14462C せた武山支援14457G せた茅ヶ崎支援14478A ち茅ヶ崎支援14442J ち中央支援14477A ち津久井支援14445C ち鶴見支援14461E ち相模原支援14456J	中村特別支援14432A は秦野支援14443G ひ東侯野特別支援14434H 日野中央高等特別支14476C 援塚支援14458E 平塚盲14451H 平塚ろう14452F ふ藤沢支援14463A 藤沢市立白浜養護14441A 二つ橋高等特別支援14447K ほ保土ヶ谷支援14455A 本郷特別支援14475E み三ツ境支援14454B みどり支援14472A も首特別支援14465H よ横須賀市立ろう14471B 横濱ひなたやま支援14450K 横濱特別支援14444E ろろつ南支援14466F わ若葉台特別支援14435F 私立 (高等学校) あ青山学院横浜英和14508E 浅野14511E 旭丘14559K 麻布大学附属14566B 厚木中央14580H アレセイア湘南14560C え栄光学園14543C 栄英理女子学14522A お大西学園14536A か鹿島山北14588C か柏木山14579D 神奈川学14512C 神奈川大学附属14571J 鎌倉学14544A 鎌倉女子学14545K 鎌倉女子大学高等部14547F カリタス女子14537J 関東学院14507G 関東学院六浦14528K 函嶺白百合学14569G 北鎌倉女子学14546H く鶴沼14549B 公文国際学園高等部14578F け慶應義塾14523J 慶應義塾湘南藤沢高14577H 等部 こ向14557C さ相模女子大学高等部14564F 相模原(私立)14563H サレジオ学院14538G し秀英14575A シユタイナー学園高14586G 等部 湘南学14532H 湘南学14551D 湘南工科大学附属14550F 湘南白百合学14552B す逗子開成14562K せ聖光学14506J せ星槎14584A 清心女子14570A 聖セシリア女子14567A 清泉女学14548D 聖ヨゼフ学14518B 聖和学14561A 洗足学14539E そ捜真女学校高等学部14514K 相模原14558A 相模原14516F 立花学14568J ち中央大学附属横浜14505A ち鶴見大学附属14517D と桐蔭学14524G と東海大学付属相模14565D 桐光学14573E 藤嶺学14554J に日本女子大学附属14541G に日本大学14525E に日本大学藤沢14553A は白鵬女子14515H
--	--	---	--	--

ひ平塚学園 14542E
ふフェリス学院 14501H
藤沢翔陵 14555G
ほ政法大学国際 14519A
み法政大学第二 14540J
三浦学苑 14533F
聖園女子学院 14556E
緑ヶ丘女子部 14574C
も森村学園高等 14531K
や山手学院 14535B
よ横須賀学院 14530A
横濱学院 14527A
横濱共立学院 14503D
横濱科学大学 14520D
横濱女学院 14504B
横濱翠陵 14576K
横濱清風 14510G
横濱清創 14513A
横濱創学館 14529H
横濱隼人 14572G
横濱富士見学 14587E
横濱雙葉 14502F
(中等教育学校)
し自修館 14582D
と桐蔭学院 14581F
(特別支援学校)
ひ聖坂支援学校高等部 14952H
よ横濱訓盲学院高等部 14951K
上記以外の高等学校等 14999D

新潟県

国立 (特別支援学校)
に新潟大学附属特別支 15051H
援
(高等専門学校)
な長岡工業高専 15091G
公立 (高等学校)
あ阿賀野 15213H
阿賀野明 15134D
阿賀野井 15174C
新荒川 15206E
い出雲崎 15167A
糸魚川 15181F
お小川白嶺 15151D
小川谷 15152B
小海西 15183B
柏崎 15162K
柏崎工業 15165D
柏崎総常 15164F
柏崎合盤 15163H
加茂農林 15149B
加茂比農 15157A
く久岐出 15154J
こ小国報 15209K
際情泉 15132H
さ佐渡 15184A
渡総合 15189A
三条 15144A
三条東 15145K
し塩沢商工 15157C
新発田 15118B
新発田商 15205G
新発田農 15120D
新発田南 15204J
新正徳 15214F
白根 15131K
た越総合 15172G
高田北 15169G

高田商業 15173E
田農南 15171J
高田南 15170A
と十日町 15158A
十日町総合 15159K
十日町 15143C
な豊中 15128K
中長条 15126C
長岡 15135B
長岡大工 15136A
長岡商工 15139E
長岡向商 15140J
長岡農 15138G
長岡明 15137J
に新潟 15101H
新潟北 15202B
新潟中央 15146H
新潟工業 15107G
新潟江陽 15110G
新潟向商 15109C
新潟翠 15212K
新潟中央 15102F
新潟西 15105A
新潟東 15198A
新潟南 15103D
新潟津 15129H
新潟業 15130A
新潟南 15199J
新潟田 15119A
は八海 15156E
羽茂 15185J
万代 15193K
ふ分水 15203A
ま堀之内 15153A
ま巻巻 15112C
み松合 15113A
み見代 15161A
む六日附 15141G
む六日町 15155G
む上丘 15122A
む村ヶ丘 15123J
め松鏡 15133F
ゆ明鏡 15201D
よ吉恒 15178F
よ田 15117D
(中等教育学校)
か柏崎 15211A
こ高志 15220A
さ佐渡 15219G
つ津南 15216B
な直江 15215D
む津上 15218J
む村 15210C
(特別支援学校)
か柏崎特別支援 15456D
こ小川高等特別支援 15437H
こ小川特別支援 15441F
江南高等特別支援 15462J
駒林特別支援 15436K
五泉特別支援 15431J
さ佐渡特別支援 15442D
し新発田竹俣特別支援 15438F
し上越特別支援 15459J
た高田特別支援 15458A
つ月ヶ岡特別支援 15460B
な長岡 15454H
に新潟 15439D
は西蒲高等特別支援 15434C
ははまぐみ特別支援 15435E
はまなす特別支援 15432G
ひ東新潟特別支援 15455F
む村上特別支援 15461A
よ吉川高等特別支援 15435A
よ吉田特別支援 15457B
私立 (高等学校)
か開志学 15517K
開志国際 15520K
加茂 15508A

け敬和学 15512J
し新発田中 15509J
上越 15507B
せ関根学 15513G
そ創進学 15518H
ち中尾 15504H
てて帝京長 15505F
と東京学館新 15515C
に新潟産業大学 15510B
新潟清心女 15511A
新潟青陵 15502A
新潟第一 15514E
新潟明訓 15501C
日本文 15516A
ほ北越 15503K
上記以外の高等学校等 15999K

富山県

国立 (特別支援学校)
と富山大学教育学部附 16051C
属特別支援
(高等専門学校)
と富山高専 16093J
公立 (高等学校)
い石動 16143J
う魚津 16104H
う魚津工 16105F
お雄山 16110B
か市 16109J
かく羽 16145E
こ小杉 16124B
さ校井 16103K
し志貴 16135H
た新湊 16131E
た高岡 16125A
高岡 16126J
高岡商 16129C
高岡南 16134K
大門 16147A
ち中央農 16123D
と砺波 16136F
砺波工 16137D
富山 16149H
富山 16114E
富山み 16115C
富山工 16118H
富山商 16117K
富山中 16116A
富山西 16120K
富山東 16112J
富山北 16111A
富山南 16113G
富山川 16107B
富山野 16150A
に新川みどり 16148K
入善 16102A
ひ水見 16132C
ふ福岡 16146C
伏木 16130G
や八尾 16121H
ゆ雄峰 16122F
(特別支援学校)
こ高志支援 16457H
ししらとり支援 16458F
た高岡高等支援 16462D
高岡支 16456K
高岡聴覚総合支援 16453E
ととなみ総合支援 16459D
富山高等支援 16461F
富山視覚総合支援 16451J
富山総合支援 16454C
富山聴覚総合支援 16452G
にいかわ総合支援 16460G
ふふさと支援 16455A

私立 (高等学校)
か片山学 16510H
こ高朋 16503E
た高岡向 16508F
高岡第一 16506K
高岡龍谷 16507H
と富山国際大学 16505A
富山第一 16504C
に富川 16509D
ふ不二越工 16501J
り龍谷富山 16502G
上記以外の高等学校等 16999E

石川県

国立 (高等学校)
か金沢大学附属 17001B
(特別支援学校)
か金沢大学附属特別支 17051J
援
(高等専門学校)
い石川工業高専 17091H
公立 (高等学校)
あ穴水 17140K
飯田 17149C
う羽松 17128A
内灘 17155H
か賀賀 17104C
加賀聖城 17103E
金沢泉陽 17114A
金沢向丘 17123K
金沢桜丘 17120E
金沢商業 17118C
金沢市立工 17150G
金沢辰巳 17154K
金沢中央 17116G
金沢 17121C
金沢錦丘 17113B
金沢二水 17115J
金沢伏見 17117E
工業(県立) 17119A
小松 17107H
小松北 17108F
小松工 17106K
小松商 17105A
小松市 17151E
小松明峰 17152C
志賀 17159A
す翠星 17112D
た田浜 17138H
大聖 17102G
つ津鶴 17101J
寺嶋 17124H
な七尾 17110H
津井 17109D
尾 17136A
七七尾 17158B
尾城 17137K
の能登 17160D
は野々市 17153A
は羽昨工 17127B
ほ宝達 17126D
ま松前 17111F
も門前 17141H
ろ鹿西 17132J
わ輪島 17145A
(特別支援学校)
い医王特別支援 17457C
いしかわ特別支援 17441G
き錦城特別支援 17459K

こ小瀬特別支援 17455G
小松特別支援 17456E
な七尾特別支援 17458A
め明和特別支援 17431K
も盲ろう 17451D
ろろう 17452B
私立 (高等学校)
あアットマーク国際 17511A
おア鹏学 17508A
か金沢学院大学附属 17506E
金沢龍谷 17504J
こ小松大谷 17507C
せ星稜 17505G
に日本航空高等学校石 17510C
川
ほ北陸学院 17501D
ゆ遊学館 17502B
(高等専門学校)
こ国際高専 17991E
上記以外の高等学校等 17999A

福井県

国立 (特別支援学校)
ふ福井大学教育学部附 18051D
属特別支援
(高等専門学校)
ふ福井工業高専 18091C
公立 (高等学校)
あ足羽 18104J
う羽水 18103A
お大野 18112K
か科越明 18131F
勝学術 18107C
山 18114F
津 18129D
こ高志 18102B
さ坂井 18132D
た武生 18118J
武生商 18133B
生 18130H
つ敦賀 18121J
敦賀工 18122G
に丹生 18117A
ふ福井商 18105G
福井農 18106E
丸島 18101D
ま丸岡 18127H
美三方 18123E
道国 18109K
守 18108A
わ若狭 18124C
若狭東 18126K
(特別支援学校)
お奥越特別支援 18458G
な南越特別支援 18443J
ふ福井特別支援 18453F
福井東特別支援 18442A
福井南特別支援 18457J
も盲 18452H
れ嶺南西特別支援 18441B
嶺南東特別支援 18456A
嶺北特別支援 18455B
ろろう 18451K
私立 (高等学校)
あA O I K E 18508G
け啓新 18504D

し 仁愛女子 18502H
つ 敦賀 気比 18506A
教 賀 国際 令和 18505B
ふ 福井工業大学附属福 18503F
井 井 南 18507J
ほ 北 陸 18501K

上記以外の高等学校等 18999F

山梨県

国立

(特別支援学校)

や 山梨大学教育学部附 19051K
属特別支援

公立

(高等学校)

う 上野原 19136B
え 塩山 19122B
こ 甲府工業 19109E
甲 府 業 19133H
甲 府 昭 和 19137A
甲 府 西 19132K
甲 府 一 19106A
甲 府 西 19129K
甲 府 東 19130C
甲 府 南 19107J
甲 府 陵 19135D
巨 摩 19113C
し 白根 19138J
せ 中洲 19144C
ち 央留 19111G
つ 都留 19123A
に 留興 19143E
に 留興 19104D
に 留興 19105B
の 留興 19112E
ひ 留興 19120F
ひ 留興 19141J
ふ 留興 19142G
富 留興 19131A
富 留興 19140A
ほ 留興 19139G
み 留興 19117F
や 留興 19121D
よ 留興 19126E

(特別支援学校)

あ あけぼの支援 19454K
か かえで支援 19441H
こ 高等支援学校 19431A
学 園

甲 府 支 援 19453A
ふ 府 支 援 19457D
ふ 府 支 援 19451E
ま 府 支 援 19456F
ま 府 支 援 19452C
わ 府 支 援 19455H

私立

(高等学校)

か 斐清和 19502C
し 斐清和 19511B
す 斐清和 19504K
て 斐清和 19508B
と 斐清和 19506F
に 斐清和 19510D
日 斐清和 19507D
ふ 斐清和 19509A
み 斐清和 19503A
や 斐清和 19501E
山 斐清和 19505H

上記以外の高等学校等 19999A

長野県

国立

(特別支援学校)

し 信州大学教育学部附 20051E
属特別支援

(高等専門学校)

な 長野工業高専 20091D

公立

(高等学校)

あ 明科 20193G
赤穂 20157A
梓川 20171F
阿智 20164C
阿南 20165A
い 飯田 20159G
飯田 O I D E 長姫 20198H
飯田 風越 20160A
飯田 山 20194E
池田 工業 20181C
伊那 弥生ヶ 20155D
伊那 弥生ヶ 20156B
伊那 弥生ヶ 20138D
伊那 弥生ヶ 20127J
う 上田 20128G
上田 千曲 20126A
上田 千曲 20129E
上田 千曲 20201A
お 岡谷 20150C
岡谷 東 20148A
岡谷 南 20149K
か 伊那 20153H
伊那 農 20136H
き 木曾 20196A
こ 小駒ヶ根 20158J
小駒ヶ根 諸商 20135K
小駒ヶ根 諸商 20134A
さ 坂井 20125B
佐久平 総合 20200C
更級 農 20121K
し 尻志ノ学 20170H
篠ノ学 20120A
下 伊那 20163E
下 伊那 20187B
下 伊那 20104K
す 須坂 20109A
須坂 創 20199F
須坂 創 20108B
須坂 創 20145G
須坂 創 20146E
須坂 創 20147C
そ 須坂 20166K
た 高田 20154F
高田 20190B
ち 野 20151A
茅野 20132E
と 茅野 20144J
と 茅野 20131G
と 茅野 20178C
な 中野 20191A
中野 志 20195C
中野 (市立) 20197K
長野 (県立) 20113J
長野 工業 20117A
長野 野 20115E
長野 野 20114G
長野 野 20116C
長野 野 20189J
長野 野 20112A
の 野 20139B
野 沢 20140F
野 沢 20184H
ふ 富士 20143A
富士 見 20111B
ほ 北穂高 20180E
ま 松本 20192J
松本 20122H
松本 20173B
松本 20176G
松本 20172D
松本 20177E
松本 20175J
松本 20174A

丸 子修学 20130J
み 安芸 業 20179A
や 箕輪 修 20152K
屋 屋 代 20123F
屋 屋 代 20124D

(特別支援学校)

あ 安曇養護 20464B
い 飯田山養護 20462F
伊那那養護 20466J
伊那那養護 20458H
う 上野山養護 20459F
き 木曾養護 20467G
こ 寿台養護 20460K
す 諏訪養護 20465A
す 諏訪養護 20455C
す 野 養 20452J
な 長野 養 20461H
長野 養 20451A
は 花田養護 20463D
ま 松本養護 20454E
松本養護 20457K
松本養護 20453G
わ 若槻養護 20441C

私立

(高等学校)

あ I D 学 園 20529A
い 飯田女子 20512F
伊那 西 20517G
う 上田 20511H
え エクセラ 20518E
こ コードアカデミー 20525H
さ 佐久 20516J
さ 佐久 20522C
し 信濃 20520G
す 地テツ 20531B
す 地球 20519C
つ つくば 20527D
て 天龍 20525A
と 東海大学 20515A
と 東京大学 20514B
な 長野 20504E
長野 20508H
長野 20507K
長野 20510K
に 日本ウエルネス 20528B
ふ 文化学園 20509F
ま 松本 20501A
松本 20506A
松本 20505C
ゆ UWC ISAK Japan 20526F
り 緑 20530D

(中等教育学校)

ま 松本秀峰 20524K

上記以外の高等学校等 20999G

岐阜県

国立

(高等専門学校)

き 岐阜工業高専 21091K

公立

(高等学校)

あ 阿池 21170C
い 池田 21182G
揖斐 21118E
え 恵那 21148G
恵那 21149E
恵那 21188F
お 大垣 21119C
大垣 21124K
大垣 21125H
大垣 21123A
大垣 21177A
大垣 21171E
大垣 21120G

大 垣養老 21122C
海 津明誠 21128B
各 務原 21180A
各 務原 21111H
各 務原 21178J
可 児工 21141K
加 加 21105C
加 加 21135E
加 加 21136C
華陽 フロンティア 21165G
岐 山 21104E
岐 南 工業 21109F
岐 山 21101A
岐 山 21175D
岐 山 21102J
岐 山 21117G
岐 山 21166E
岐 山 21108H
岐 山 21185A
岐 山 21183E
岐 山 21114B
岐 山 21130D
岐 山 21129A
岐 山 21156H
岐 山 21133J
岐 山 21187H
岐 山 21167C
岐 山 21162B
岐 山 21142H
岐 山 21143F
岐 山 21144D
岐 山 21139H
岐 山 21140A
岐 山 21176B
岐 山 21146A
岐 山 21147J
岐 山 21152E
岐 山 21154A
岐 山 21153C
岐 山 21103G
岐 山 21116J
岐 山 21173H
岐 山 21159B
岐 山 21184C
岐 山 21160F
岐 山 21128F
岐 山 21158D
岐 山 21145B
岐 山 21131B
岐 山 21186K
岐 山 21137A
岐 山 21115A
岐 山 21163A

(特別支援学校)

い 揖斐特別支援 21445A
え 恵那特別支援 21444C
お 大垣特別支援 21454A
か 海津特別支援 21443E
各 務原特別支援 21458C
可 茂特別支援 21431A
き 岐阜希望が丘特別 21435D
接 岐阜清流高等特別 21436B
援 岐阜特別支援 21455J
岐 山 21451F
岐 山 21442G
岐 山 21452D
岐 山 21441J
岐 山 21432K
岐 山 21437A
岐 山 21453B
岐 山 21460E
岐 山 21457E
岐 山 21456G
岐 山 21434F
岐 山 21459A
岐 山 21433H

(特別支援学校)

い 揖斐特別支援 21445A
え 恵那特別支援 21444C
お 大垣特別支援 21454A
か 海津特別支援 21443E
各 務原特別支援 21458C
可 茂特別支援 21431A
き 岐阜希望が丘特別 21435D
接 岐阜清流高等特別 21436B
援 岐阜特別支援 21455J
岐 山 21451F
岐 山 21442G
岐 山 21452D
岐 山 21441J
岐 山 21432K
岐 山 21437A
岐 山 21453B
岐 山 21460E
岐 山 21457E
岐 山 21456G
岐 山 21434F
岐 山 21459A
岐 山 21433H

私立

(高等学校)

う 鶯谷 21501F
お 大垣日本大学 21510E

き 岐阜聖徳学 21518A
岐 山 21505J
岐 山 21507E
岐 山 21508C
岐 山 21504A
岐 山 21520B
岐 山 21517B
岐 山 21522J
岐 山 21521A
岐 山 21503B
岐 山 21506G
岐 山 21519J
岐 山 21515F
岐 山 21512A
岐 山 21514H
岐 山 21516D
岐 山 21502D
岐 山 21511C
岐 山 21513K

け 啓学 21517B
し 西濃学 21522J
せ 西濃学 21521A
西 濃 21503B
清 聖マリア女学 21506G
清 聖マリア女学 21519J
清 聖マリア女学 21515F
清 聖マリア女学 21512A
清 聖マリア女学 21514H
清 聖マリア女学 21516D
清 聖マリア女学 21502D
清 聖マリア女学 21511C
清 聖マリア女学 21513K

上記以外の高等学校等 21999B

静岡県

国立

(特別支援学校)

し 静岡大学教育学部附 22051F
属特別支援

(高等専門学校)

ぬ 沼津工業高専 22091E

公立

(高等学校)

あ 熱海 22107E
池田 22179B
池田 22156C
伊豆 22216A
伊豆 22210A
伊豆 22192K
稲磐 22104A
磐田 22166A
磐田 22168G
磐田 22167J
磐田 22165B
磐田 22155E
磐田 22204G
磐田 22208K
磐田 22154G
磐田 22153J
磐田 22152A
磐田 22147D
磐田 22148B
磐田 22194F
磐田 22115F
磐田 22116D
磐田 22151B
磐田 22133D
磐田 22138E
磐田 22188A
静岡市立清水桜が丘 22211K
静岡市立清水桜が丘 22134B
静岡市立清水桜が丘 22205E
静岡市立清水桜が丘 22184J
静岡市立清水桜が丘 22136J
静岡市立清水桜が丘 22135A
静岡市立清水桜が丘 22144K
静岡市立清水桜が丘 22145H
静岡市立清水桜が丘 22146F
静岡市立清水桜が丘 22130K
静岡市立清水桜が丘 22139F
静岡市立清水桜が丘 22131H
静岡市立清水桜が丘 22207A
静岡市立清水桜が丘 22117B
静岡市立清水桜が丘 22122H
静岡市立清水桜が丘 22213F
静岡市立清水桜が丘 22112A
静岡市立清水桜が丘 22214D
静岡市立清水桜が丘 22209H
静岡市立清水桜が丘 22111C
静岡市立清水桜が丘 22121A
静岡市立清水桜が丘 22122J

上記以外の高等学校等 22999B

沼津市立沼津 22185G
沼津津北 22120B
沼津津東 22119J
沼津津西 22118A
沼津津原 22150D
沼津津北 22193H
沼津津名 22178D
沼津津島 22202A
沼津津北 22169E
沼津津業 22175K
沼津津北 22172E
沼津津南 22200D
沼津津北 22215B
沼津津業 22177F
沼津津立 22190C
沼津津業 22176H
沼津津西 22170J
沼津津東 22173C
沼津津南 22171G
沼津津館 22128H
沼津津井 22160A
沼津津業 22161K
沼津津士 22125C
沼津津北 22143A
沼津津西 22142C
沼津津東 22141E
沼津津立 22186E
沼津津北 22127K
沼津津西 22196B
沼津津東 22126A
沼津津東 22191A
沼津津崎 22103B
沼津津北 22114H
沼津津陵 22203J
沼津津南 22113K
沼津津産 22140G
沼津津央 22139C
沼津津賀 22157A
沼津津原 22123G
沼津津業 22124E

清城誠 22511J
水南静 22518F
国誠 22540B
際静 22527E
22509G
22539J
22503H
22514C
陽 22541A
菊川 22530E
橋 22522D
22521F
22504F
三島 22505D
誠館 22534H
開誠 22532A
松学 22535F
松学 22545C
松学 22533K
松学 22537B
松学 22538A
松学 22528C
松学 22542J
不二心 22502K
女子学院 22526G

大岡 23266B
岡崎 23189E
岡崎 23190J
岡崎 23192E
岡崎 23193C
岡崎 23273E
岡崎 23191G
岡崎 23281F
岡崎 23186A
岡崎 23124A
岡崎 23126G
岡崎 23262K
岡崎 23125J
岡崎 23246H
岡崎 23275A
岡崎 23203D
岡崎 23176C
岡崎 23177A
岡崎 23178K
岡崎 23179H
岡崎 23219A
岡崎 23220D
岡崎 23230A
岡崎 23147K
岡崎 23233F
岡崎 23280H
岡崎 23123B
岡崎 23187J
岡崎 23211E
岡崎 23234D
岡崎 23235B
岡崎 23257C
岡崎 23195K
岡崎 23258A
岡崎 23231K
岡崎 23225E
岡崎 23136D
岡崎 23137B
岡崎 23138A
岡崎 23259K
岡崎 23198D
岡崎 23232H
岡崎 23199B
岡崎 23154B
岡崎 23106B
岡崎 23107A
岡崎 23278F
岡崎 23286G
岡崎 23213A
岡崎 23285J
岡崎 23104F
岡崎 23222A
岡崎 23236A
岡崎 23130E
岡崎 23272G
岡崎 23131C
岡崎 23245K
岡崎 23175E
岡崎 23205A
岡崎 23172A
岡崎 23103H
岡崎 23282D
岡崎 23240J
岡崎 23180A
岡崎 23277H
岡崎 23152F
岡崎 23153D
岡崎 23248D
岡崎 23226C
岡崎 23228K
岡崎 23129A
岡崎 23160G
岡崎 23283B
岡崎 23243C
岡崎 23133K
岡崎 23212C
岡崎 23268J
岡崎 23256E
岡崎 23201H
岡崎 23196H
岡崎 23197F
岡崎 23260C
岡崎 23229H

豊橋工業科 23217D
豊橋工業科 23218B
豊橋工業科 23270A
豊橋工業科 23214K
豊橋工業科 23216F
豊橋工業科 23118F
豊橋工業科 23110A
豊橋工業科 23128C
豊橋工業科 23116K
豊橋工業科 23237J
豊橋工業科 23108J
豊橋工業科 23271J
豊橋工業科 23112G
豊橋工業科 23111J
豊橋工業科 23184D
豊橋工業科 23185B
豊橋工業科 23250F
豊橋工業科 23247F
豊橋工業科 23263H
豊橋工業科 23140B
豊橋工業科 23166F
豊橋工業科 23168B
豊橋工業科 23169A
豊橋工業科 23167D
豊橋工業科 23261A
豊橋工業科 23170D
豊橋工業科 23227A
豊橋工業科 23135F
豊橋工業科 23224G
豊橋工業科 23173J
豊橋工業科 23174G
豊橋工業科 23210G
豊橋工業科 23200K
豊橋工業科 23279D
豊橋工業科 23239E
豊橋工業科 23119D
豊橋工業科 23221B
豊橋工業科 23204B
豊橋工業科 23265D
豊橋工業科 23274C
豊橋工業科 23102K
豊橋工業科 23113E
豊橋工業科 23244A
豊橋工業科 23215H
豊橋工業科 23276K
豊橋工業科 23161E
豊橋工業科 23238G

も守山養護 23474F
私立
(高等学校)
あ愛知 23501G
愛知啓成 23531J
愛知工業大学名電 23525D
愛知産業大学工業 23516E
愛知産業大学三河 23550E
愛知淑徳 23502E
愛知みずほ大学瑞穂 23527A
愛知明 23538F
安城学 23541F
徳 23552A
栄花学 23524F
岡崎学 23542D
菊華 23529G
享栄 23507F
金城学 23508D
啓明学 23503C
けこ桜 23559J
さ桜 23544A
し至学 23513A
修文学 23530A
相山女学 23509B
せ聖カピタニオ女子 23532G
誠星 23540H
清林 23537H
聖霊 23534C
成大 23554A
大滝 23535A
大同大学大同 23510F
ち中京大学附属中京 23512B
中部大学第一 23523H
中部大学春日 23536K
つ黄柳 23556D
と東海学 23514J
東邦 23515G
東邦 23517C
杜若 23545J
豊川 23546G
豊田大 23553K
豊橋中央 23547E
豊同 23518A
な名古屋 23519K
名古屋大谷 23506H
名古屋経済大学市邨 23504A
名古屋経済大学高蔵 23505K
名古屋工業 23520C
名古屋国際 23521A
名古屋女子大学 23522K
南山 23526B
に日本福祉大学付属 23511D
人間環境大学附属岡崎 23543B
ひ光ヶ丘女子 23548C
ふ藤ノ花女子 23549A
ほ誉 23551C
め名城大学附属 23528J
るネサンス豊田 23558A
(中等教育学校)
か海陽 23557B
上記以外的高等学校等 23999C

愛知県

国立 (高等学校)

愛知教育大学附属 23002C
名古屋大学教育学部 23001E
附属

国立 (高等専門学校)

豊田工業高専 23091A

公立 (高等学校)

愛西工 23158E
愛知商業 23117H
愛知総合工 23284A
久 23255G
阿旭 23101A
旭野 23127E
足助 23202F
田 23109G
美農 23223J
城 23181K
城 23183F
東 23182H
南 23269G
信 23105D
宮 23141A
一宮 23148H
北 23143G
一宮 23144E
一宮 23264F
一宮 23145C
一宮 23142J
一宮 23252B
一宮 23188G
一宮 23149F
一宮 23150K
一宮 23287E
山 23134H
山 23249B
津 23194A
海 23165H
府 23159C

国立 (高等学校)

愛知教育大学附属特 23051A
別支援
(高等専門学校)
と豊田工業高専 23091A
公立 (高等学校)
あ西工 23158E
愛知商業 23117H
愛知総合工 23284A
久 23255G
阿旭 23101A
旭野 23127E
足助 23202F
田 23109G
美農 23223J
城 23181K
城 23183F
東 23182H
南 23269G
信 23105D
宮 23141A
一宮 23148H
北 23143G
一宮 23144E
一宮 23264F
一宮 23145C
一宮 23142J
一宮 23252B
一宮 23188G
一宮 23149F
一宮 23150K
一宮 23287E
山 23134H
山 23249B
津 23194A
海 23165H
府 23159C

三重県

国立 (特別支援学校)

み三重大学教育学部附 24051G
属特別支援

国立 (高等専門学校)

す鈴鹿工業高専 24092D
と鳥羽商船高専 24091F
公立 (高等学校)
あ明野 24137H

あけほの学 園 24148C
い朝飯 南 24156D
飯南 24129G
飯野 24115G
伊賀白 師 24166A
石薬 田 24132G
伊勢工 業 24133E
伊勢まな 業 24134C
いなべ総合学 園 24104A
稲上生 24160B
う宇治山 野 24144A
宇治山田商 業 24135A
お相尾 可 24130A
か亀山 24151C
川越 24117C
神戸 24114J
紀南 24155F
木本 24154H
く桑名 24101G
桑名工 業 24158A
桑名 業 24103C
桑名 西 24102E
こ菰野 24113K
し志摩 24142D
す白水 子 24116E
つ昂産 24143B
津園 24164E
津工 業 24118A
津商 業 24121A
津西 24122K
津東 24119K
津東 24120C
とな鳥名 24141F
張張 24149A
は久居 24125D
ひ久居 24161A
ほ北松 林 24124F
ま松阪工 星 24112B
松阪商 業 24126B
松阪工 業 24127A
み南夢 業 24128J
み南伊 業 24123H
よ四日市 勢 24165C
四日市 市 24105K
四日市 業 24109B
四日市 業 24111D
四日市 業 24110F
四日市 西 24107F
四日市 芸 24108D
四日市 南 24106H
四日市 郷 24159J
(特別支援学校)
い稲葉特別支 24454G
かかがやき特別支 24458K
くくわな特別支 24431H
し城山特別支 24453J
す杉の子特別支 24457A
と特別支援学校伊賀つ 24461K
ばさ学園 24460A
かば学園 24455E
にじ学園 24442C
特別支援学校東紀州 24442C
くろしお学園 24441E
特別支援学校北勢き 24441E
らら学園 24432F
ま松阪あゆみ特別支 24451B
も盲ろう 24452A
ろろう 24456C
わ度会特別支 24456C
私立
(高等学校)
あ愛農学 園 24512H
青山 24514D
曉 24501B
い伊勢学 園 24509H
一志学 園 24522E

え英大橋学 心 24519E
おか海橋学 園 24517J
こ皇桜学 館 24502A
さすさ 24510A
せセントヨゼフ女子学 24506C
た園高 田 24505E
つ津田学 園 24515B
す徳風 24518G
とみ重 24507A
よ四日市メリノール学 24503J
院代々木 24520J
(中等教育学校)
す鈴鹿 24523C
(特別支援学校)
せ聖母の家学 園 24951D
き近畿大学工業高専 24991C
上記以外的高等学校等 24999J
滋賀県
国立
(特別支援学校)
し滋賀大学教育学部附 25051B
属特別支援
公立
(高等学校)
あ安曇 川 25139K
い伊石 香 25137C
石部 25151J
石山 25107A
吹 25147A
え愛知 25134J
お大津 25106C
大津 25110A
か堅大 25150A
堅河 25103J
北瀬 25143H
き北大 25148J
く草津 25124A
こ甲南 25146B
甲南 25130F
国際情 報 25149G
湖南農 業 25142K
し信楽 25131D
せ瀬田工 業 25108K
膳所 25101B
た高島 25138A
玉川 25144F
と虎姫 25136E
な長浜 25153E
長浜農 業 25117J
長浜北 星 25118G
の能登 川 25133A
は八幡 25119E
八幡工 業 25120J
八幡商 業 25121G
ひ東大 25104G
彦根工 業 25113F
彦根西 館 25152G
彦根 東 25111K
日野 25132B
ま米原 25135G
み水口 25128D
水口 25129B
も守山 25125K
守山北 25145D
や野洲 25127F
よ八日 25122E
り栗東 25123C
東 25126H

(特別支援学校)
え愛知高等養護 25450K
き北北高等養護 25431C
北北高等養護 25458E
く草津養護 25459C
こ甲南高等養護 25443G
甲南良養護 25460G
し新旭養護 25441A
と鳥居本養護 25456J
とな長浜北星高等養護 25442J
長浜雲養護 25455A
み三洲養護 25457G
も盲洲養護 25451H
や野洲養護 25453D
よろ日市養護 25454B
よろう 25452F
私立
(高等学校)
あ綾羽 25506J
いECC学 園 25511E
お近江 25503D
近江兄弟 25504B
こ北泉カトリック 25508E
幸福の科学学 園 25513A
し滋賀学 園 25507G
滋賀短期大学附 属 25501H
ひ比叡 山 25502F
り彦根 25510G
り立命館守山 25140C
(中等教育学校)
みM I H O 美学院 25512C
上記以外的高等学校等 25999D
京都府
国立
(高等学校)
き京都教育大学附属 26001A
(特別支援学校)
き京都教育大学附属特 26051H
別支援
(高等専門学校)
ま舞鶴工業高専 26091G
公立
(高等学校)
あ綾部 26122A
お鴨 26102F
乙江 26127A
か開訓 26110G
開海 26167A
桂洋 26129H
26107G
き北桑 岡 26119A
北嵯 田 26118B
木岷 津 26108E
京都工 業 26117D
都工学 院 26161A
都すば 26155G
都奏和 26166B
都堀川音 楽 26157C
都八幡 26158A
く久御 山 26147F
こ工業 26124G
向陽 26111E
さ西京 26138G
嵯野 26106J
し須知 26121B
南創 26159K
菱陽 26114K
す朱雀 26104B
せ清新 26165D
園明 26160C
部 26120D

た田丹後 26116F
と塔東 26164F
東南 26142E
苑南 26134D
菟北 26154J
鳥道 26152B
南丹 26144A
南陽 26156E
に西乙 26153A
西城 陽 26149B
舞舞 鶴 26126C
の農芸 26151D
ひ東宇 治 26112C
東東 26125E
日吉 26140J
ふ福知工 業 26145K
伏見工 業 26123J
ほ北堀 26137J
峰天 26148D
宮津 26139E
も紫橋 26131K
も桃野 26163H
や山 26109C
ら洛城 26101H
洛水 26146H
洛東 26143C
洛北 26105A
洛北 26103D
(特別支援学校)
い井手まぶき支 26433E
う宇治支 26432G
き北総合支 26441F
く呉竹総合支 26457B
し白河総合支 26458A
白陽支 26463G
た丹波支 26459J
ち南丹支 26462J
な鳴滝総合支 26456D
に西総合支 26464E
ひ東総合支 26460B
舞鶴支 26162K
ま南山城支 26442D
み向日が丘支 26461A
む盲日支 26453K
や八幡支 26451C
よろ謝の海支 26431J
よろう 26454H
よろう 26452A
私立
(高等学校)
い一燈 園 26501C
おか華頂女 谷 26502A
き京都外大 西 26514E
京都共栄学 園 26504H
京都共栄学 園 26529C
京都暁星 26532C
京都芸術 26541B
京都芸術大学附 属 26544G
京都光華 26518H
京都廣学館 26537D
京都国際 26542A
京都産業大学附 属 26519F
京都翔英 26540D
京都女子 26515C
京都精華学 園 26516A
京都聖カタリナ 26531E
京都成章 26539A
京都聖母学院 26520K
京都先端科学大学附 属 26503K
京都橘 26517K
京都つくば開成 26543J
京都西京 26522F
京都文教 26513G
京都美山 26538B
京都明徳 26525A
京都両洋 26512J
と同志社 26505F
同志社国 際 26536F
同志社女 子 26521H
に日星 26533A

のノートルダム女学院 26523D
は花園 26506D
ひ東山 26507B
ふ福知山淑徳 26534K
福知山成美 26530G
へ平安女学 26524B
ら洛星 26509J
洛南 26510B
洛陽総合 26527G
り立命館 26511A
立命館宇治 26528E
龍谷大学付属平安 26508A
上記以外的高等学校等 26999K
大阪府
国立
(高等学校)
お大阪教育大学附属池 27002E
田大阪教育大学附属天 27001G
王寺 27003C
大阪教育大学附属平 野 27003C
(特別支援学校)
お大阪教育大学附属特 27051C
別支援
公立
(高等学校)
あ芥川 27270B
旭武 27127G
芦間 27298B
阿野 27276A
阿倍野 27157J
い生野工 業 27163C
生野工 業 27238J
池田 27103K
泉尾工 業 27236B
和泉 27182K
泉大 津 27180C
和泉総 取 27316D
泉鳥 取 27188J
市ちり 岡 27130G
い茨 27225G
茨木工 科 27116A
茨木工 科 27308C
今西 27117K
今宮工 科 27153F
今宮工 科 27307E
え園芸 27189G
お扇町総 芸 27226E
桜和 27332F
大冠 27291E
大阪ビジネスフロン 27327K
ティア 27326A
大阪府教育センター 27326A
附属
大阪わかば 27331H
大塚 27281H
大手前 27126J
大前 27175G
か貝塚 27185D
貝塚 27186B
貝塚 27324E
懐春 27115C
交野 27142A
門真なみは 27295H
園真 27208G
金岡 27178A
河野 27165K
かわち 27304A
岸和田市立産 27183H
岸和田市立産 27218D
北かわち阜が 27322J
北千 里 27252D
北野 27101C
く柴島 27114E
久米 田 27259A
こ工芸 27239G

高港南造津 27144G 香里里丘 27300H 金堺堺 27273G 堺堺 27269J 堺堺 27320B 堺堺 27290G 堺堺 27312A 堺堺 27213C 堺堺 27177C 咲くやこの花 27321A 塚 27106D 宮 27221D 野 27184F 科 27313K 山 27264H 巖 27132C 太 27283D 谷 27104H 本 27125A 谷 27143J 科 27309A 田 27118H 東 27120K 際 27330K 吉 27158G 業 27233H 城 27314H 美 27302D 津 27124B 北 27176E 陽 27173A 里 27119F 雲 27319J 稜 27329F 石 27211G 北 27207J 芸 27249D 央 27294K 木 27301F 業 27232K 島 27108A 寺 27156A 山 27206A 丘 27172B 中 27105F 林 27166H 尾 27136F 野 27168D 吉 27162E 成 27228A 成 27155B 川 27272J 科 27306G 川 27133A 芸 27190A 崎 27141B 太 27258C 園 27147A 愛 27224A 南 27159E 27222B 新 27212E 吉 27161G 合 27315F 鳥 27179K 川 27102A 業 27237A 野 27293A 風 27296F 方 27135H 田 27292C さ 27303B 野 27268A 井 27286J 泉 27282F 科 27170F 科 27311C 施 27146C 北 27256G 科 27310E さ 27318A 野 27137D 田 27128E 原 27164A 丘 27174J	岬 27260E 島 27122F 朋 27323G 27129C 27223A 面 27110B 東 27111A 原 27171D 業 27234F 業 27246K 谷 27205B 東 27279F 尾 27151K 北 27280K 翔 27297D 田 27287G 本 27150A 丘 27145E 科 27305J 流 27328H 業 27231A 冠 27317B 南 27325C	追手門学院大 27502G 前大 27527B 大 27517E 園 27517E 大 27571K 大 27507H 大 27503E 大 27551E 大 27584A 大 27550G 大 27591D シヨナル 大 27562A 大 27515J 大 27581G 大 27536A 大 27533G 大 27552C 大 27531A 大 27589B 大 27510H 大 27611B 大 27566C 大 27593A 大 27504C 大 27555H 大 27537K 大 27508F 大 27546J 大 27560D 大 27582E 大 27605H 大 27522A 大 27511F 大 27557D 大 27595G	梅花 27532J 東大阪大学 27576A 東大阪大学 27569H 東大 27538H P L 27568K ふブール学 27501J み箕面学 27558B め箕面自由学 27559A め明浄学 27543D も桃山学 27524H や八洲学 27598A り履正社 27509D るネサンス大 27606F わY M C A学 27601E 早稲田 27574D	川西緑台 28135C 神西明 28136A 神崎工 28220A 神北須 28143D き北 28108F く北 28171K こ香 28232E 香神 28178G 神戸 28102G 神戸 28109D 神戸工 28284H 神戸工 28118C 神戸甲 28110H 神戸商 28115J 神戸鈴 28285F 神戸高 28266K 神国 28281C 琴 28248A さ山産 28292J 篠山東 28149C 篠山鳳 28289J 佐山鳳 28148E 三田祥雲 28184A 三田西 28278C 三田西 28274A し飾磨 28249K 飾松 28190F 神港 28157D 須磨翔 28293G 須磨友が 28288A 須磨 28262G 本実 28251A 本 28251B 青 28215E 星 28120E 太 28107H 多 28197C 高 28160D 高 28156F 高 28260A 宝 28133G 宝 28270H 宝 28218K 宝 28134E 但 28210D 龍 28180J 龍 28287B 千種 28187F 津名 28212A 東 28167A 豊岡 28198A 長岡 28279A 長田商 28105A 鳴尾 28119A 西宮(市 28122A 西宮(立 28236H 西宮(立 28121C 西宮今 28217A 西宮甲 28263E 西宮 28123K 西宮香 28277E 西宮 28238D 西宮 28124H 西脇 28159A 西脇工 28172H 西脇工 28169H の農 28166C は浜播 28205H 播磨農 28170A 播磨 28268F 阪神 28291A 氷上 28147G 氷上 28146J 東灘 28112D 東 28221K 日高 28199K 姫路 28247C 姫路工 28194J 姫路商 28188D 姫路 28271F 姫路 28189B 姫路 28174D 姫路 28173F 姫路 28176A 姫路 28175B
--	--	--	---	--

兵庫県立大学附属 28103E
兵庫工業 28224D
ふ茸 28177J
ほ北北 28162A
ま舞 28273B
み摩耶 28231G
三三三 28261J
湊木 28164G
む武庫 28280E
や村 28203A
山崎 28185K
ゆ夢野 28179E
よ八吉 28200G
わ和 28276G
田山 28209A
(中等教育学校)
あ芦屋 28282A
(特別支援学校)
あ明石 28477H
赤穂 28476K
あま 28464F
い出石 28475A
い伊丹 28465D
いな 28473E
いぶ 28436A
う上野 28462K
か加古 28478F
川西 28472G
きは 28480H
こ高 28483B
神戸 28452B
神戸 28470A
こや 28453A
さ篠山 28482D
し視 28451D
せ青 28443C
た宝 28463H
な灘 28439E
にし 28437J
西宮 28466B
の西 28441G
は播 28455G
阪神 28433F
ひ水 28474C
東 28444A
ひま 28435B
姫路 28434D
援 28454J
も盲 28457C
ゆ友 28458A
わ和 28484A
(高等専門学校)
こ神 28491C
私立
(高等学校)
あ相 28554E
愛 28522G
い育 28518J
えA 28546D

お小林 28525A
か西 28528F
け近 28547B
賢明 28509K
こ賢 28543K
甲子 28533B
甲南 28501D
甲南 28502B
神戸 28505G
神戸 28513H
神戸 28548A
神戸 28552J
神戸 28523E
神戸 28529D
神戸 28516B
神戸 28508A
神戸 28515D
神戸 28517A
神戸 28511C
神戸 28507C
甲陽 28534A
さ彩 28514F
三三 28538C
し夙 28535J
神港 28510C
神親 28512K
神心 28544H
す須 28520A
そ蒼 28539A
園田 28526K
た滝 28519J
滝川 28550B
第一 28553G
と東 28545F
な灘 28503A
に仁 28531F
は白 28540E
ひ日 28542A
雲雀 28524C
姫路 28541C
兵庫 28521J
ほ報 28530H
む武 28532D
ゆ百 28527H
ろ六 28504J
上記 28999A
(中等教育学校)
国立
(中等教育学校)
な奈 29001H
(高等専門学校)
な奈 29091C
公立
(高等学校)
い生 29104J
う字 29131F
う字 29164B
う字 29112K
お王 29118J
か檀 29113H
香 29137E
二郡 29108A
国 29158H
五 29128F
御 29155C
所 29115D
さし 29152J
し商 29161H
商 29149J
生 29124C
せ西 29148A
西 29109K
そ添 29120A
た高 29132D

高取 29143K
取国 29160K
円芸 29129D
と津 29103A
と奈 29150A
と奈 29156A
と奈 29159F
と奈 29156A
と奈 29162F
と奈 29130H
と奈 29163D
と奈 29151A
と奈 29154E
と奈 29157K
と奈 29110C
(特別支援学校)
あ明 29453F
お日 29456A
お高 29457J
せ西 29442A
せ西 29441B
せ西 29458G
せ西 29459E
せ西 29452H
私立
(高等学校)
あ飛 29520F
い育 29514A
か榎 29508G
関西 29507J
関西 29522B
ち智 29509E
智辯 29518D
て帝 29502H
天塚 29503F
と大 29506A
と奈 29501K
と奈 29511C
と奈 29519B
と奈 29504D
と奈 29505B
と奈 29510J
にし 29515K
日本 29521D
(中等教育学校)
せ聖 29517F
上記 29999F
(和歌山県)
国立
(特別支援学校)
わ和 30051K
和歌 30091J
公立
(高等学校)
あ有 30122B
い伊 30145A
か海 30119B
海 30142G
神 30128A
笠 30104D
野 30125G
き紀 30108G
貴 30144C
志 30102H
の 30102H
紀 30141J
北 30143E
本 30131A
熊 30109E
こ向

粉新 30106A
し新 30134F
新 30135D
せ星 30118D
た耐 30123A
耐 30127C
田田 30129K
田田 30112E
と桐 30107J
とな 30130C
は橋 30101K
ひ日 30124J
み南 30126E
箕島 30121D
わ和 30136B
和歌 30139G
和歌 30111G
和歌 30116H
和歌 30115K
和歌 30110J
(特別支援学校)
き紀 30441H
きの 30456F
紀北 30452C
たち 30458B
な南 30451E
みみ 30457D
みは 30459A
わ和 30431A
和歌 30453A
和歌 30454K
私立
(高等学校)
か開 30502C
き近 30505H
き近 30507D
け慶 30510D
こ高 30501E
ち智 30506F
りは 30509A
り初 30511B
わ和 30503A
和歌 30508B
上記 30999A
(鳥取県)
国立
(特別支援学校)
と鳥 31051E
援
(高等専門学校)
よ米 31091D
公立
(高等学校)
あ青 31110D
い岩 31107D
く倉 31131G
倉吉 31112A
倉吉 31113J
倉吉 31111B
倉吉 31124D
境 31133C
ち智 31109A
と鳥 31104K
鳥取 31130J
鳥取 31103A
鳥取 31132E
鳥取 31102C
鳥取 31101E
鳥取 31134A
ひ日 31129E
や八 31108B
よ米 31120A
米子 31122H
米子 31119H

米子 31135K
米子 31118K
米子 31121K
(特別支援学校)
か皆 31453G
く倉 31454E
こ琴 31457K
と鳥 31451A
と鳥 31441C
と鳥 31452J
は白 31455C
よ米 31456A
私立
(高等学校)
く倉 31503G
せ青 31508H
と鳥 31501A
と鳥 31502J
ゆ湯 31507K
よ米 31504E
米子 31505C
米子 31506A
上記 31999G
(鳥根県)
国立
(高等専門学校)
ま松 32091K
公立
(高等学校)
い飯 32110K
出雲 32112F
出雲 32113D
出雲 32114B
出雲 32115A
お大 32117G
隠岐 32132A
隠岐 32134G
隠岐 32133J
こ江 32122C
し鳥 32123A
穴 32139H
情 32140A
た大 32137A
大 32116J
津 32107K
津 32131B
津 32118E
には 32124K
は浜 32125H
浜 32126F
ひ平 32111H
ま益 32127D
益 32138K
松江 32102J
松江 32105C
松江 32106A
松江市 32135E
子 32104E
松江 32136C
松江 32103G
みや 32109F
や三 32121E
矢 32101A
よ横 32108H
益 32130D
(特別支援学校)
い出 32455J
石 32456G
お石 32461C
こ江 32459A
は浜 32460E
ま浜 32453B
益田 32441J

松江清心養護 32454A
松江緑が丘養護 32457E
松江江養護 32458C
松江ろう 32452D
松江 32451F

私立
(高等学校)

雲西 32507E
雲北 32506G
見智翠館 32508C
星 32501F
リスト教愛真 32513K
松徳学院 32504A
益田東 32512A
松江西 32505J
明誠 32509A
立正大学 32502D

上記以外の高等学校等 32999B

岡山県

国立
(特別支援学校)

岡山大学教育学部附 33051F
属特別支援
(高等専門学校)

津山工業高専 33091E

公立
(高等学校)

井原市 原 33130K
立 33171G
治 33165B
城 33102D
岡山朝日 33101F
岡山朝一 33182B
岡山工業 33106G
岡山後楽館 33188A
岡山山城東 33187C
岡山山白 33103B
岡山東商 33108C
岡山芳泉 33105J
岡山山御津 33193H
岡山山久 33144K
岡山笠岡 33126A
岡山笠岡 33127K
岡山笠岡 33128H
岡山勝間 33173C
岡山勝間 33158K
岡山勝間 33154G
岡山勝間 33146F
岡山勝間 33111C
岡山勝間 33114H
岡山勝間 33183A
岡山勝間 33116D
岡山勝間 33190C
岡山勝間 33167J
岡山勝間 33110E
岡山勝間 33113K
岡山勝間 33112A
岡山勝間 33192K
岡山勝間 33145H
岡山勝間 33129F
岡山勝間 33175K
岡山勝間 33139C
岡山勝間 33140G
岡山勝間 33132F
岡山勝間 33186E
岡山勝間 33133D
岡山勝間 33191A
岡山勝間 33148B
岡山勝間 33124E
岡山勝間 33170J
岡山勝間 33125C
岡山勝間 33121A
岡山勝間 33184J
岡山勝間 33176H

玉野備南 33177F
山 33117F
業 33118A
津山工業 33119J
津山商 33119J
津山 33120B
津山 33135A
津山 33160A
津山 33107E
津山 33189K
津山 33172E
津山 33195D
津山 33180F
津山 33115F
津山 33147D
津山 33142C

(中等教育学校)

岡山大安寺 33194F

(特別支援学校)

岡山支 33453H
岡山瀬戸高等 33443A
岡山西支 33456B
岡山東支 33441D
岡山南支 33442B
岡山山 33451A
岡山山ろ 33452K
岡山数琴浦高等 33431G
岡山数支 33457A
岡山数まき支 33432E
岡山健康の森学 33460A
岡山西備支 33458J
岡山誕生寺支 33455D
岡山備支 33459G
岡山早鳥支 33454F

私立
(高等学校)

岡山山 33523B
岡山学芸館 33514C
岡山県共 33521F
岡山県高梁日新 33516K
岡山県美作 33510A
岡山やま山陽 33519D
岡山商科大学 33505D
岡山白陵 33522D
岡山理科大学 33508J
岡山龍谷 33513E
岡山朝日 33526G
岡山朝日 33520H
岡山朝日 33506B
岡山朝日 33507A
岡山朝日 33509G
岡山朝日 33515A
岡山朝日 33511J
岡山朝日 33501A
岡山朝日 33502K
岡山朝日 33527E
岡山朝日 33517H
岡山朝日 33504F
岡山朝日 33503H
岡山朝日 33528C

(中等教育学校)

朝日塾 33525J

上記以外の高等学校等 33999H

広島県

国立
(高等学校)

広島大学附属 34001E
広島大学附属福山 34002C

(高等専門学校)

呉工業高専 34092J
広島商船高専 34091A

公立

(高等学校)

安芸府中 34121F
安芸芸中 34189E
安芸芸南 34200K
安芸芸南 34207G
安芸芸南 34120H
安芸芸南 34206J
安芸芸南 34112G
安芸芸南 34204B
安芸芸南 34111J
安芸芸南 34132A
安芸芸南 34133K
安芸芸南 34131C
安芸芸南 34126G
安芸芸南 34106B
安芸芸南 34115A
安芸芸南 34107A
安芸芸南 34113E
安芸芸南 34117H
安芸芸南 34152F
安芸芸南 34190J
安芸芸南 34194A
安芸芸南 34183F
安芸芸南 34178K
安芸芸南 34128C
安芸芸南 34129A
安芸芸南 34196H
安芸芸南 34125J
安芸芸南 34124A
安芸芸南 34119D
安芸芸南 34118F
安芸芸南 34182H
安芸芸南 34195K
安芸芸南 34163A
安芸芸南 34114C
安芸芸南 34109G
安芸芸南 34151H
安芸芸南 34165H
安芸芸南 34164K
安芸芸南 34156J
安芸芸南 34143G
安芸芸南 34140B
安芸芸南 34209C
安芸芸南 34137B
安芸芸南 34136D
安芸芸南 34159C
安芸芸南 34116K
安芸芸南 34162C
安芸芸南 34205A
安芸芸南 34185B
安芸芸南 34171B
安芸芸南 34199B
安芸芸南 34108J
安芸芸南 34193C
安芸芸南 34203D
安芸芸南 34123B
安芸芸南 34208E
安芸芸南 34184D
安芸芸南 34212C
安芸芸南 34101A
安芸芸南 34179H
安芸芸南 34176C
安芸芸南 34104F
安芸芸南 34102K
安芸芸南 34175E
安芸芸南 34105D
安芸芸南 34103H
安芸芸南 34211E
安芸芸南 34180A
安芸芸南 34148H
安芸芸南 34149F
安芸芸南 34153D
安芸芸南 34147K
安芸芸南 34161E
安芸芸南 34154B
安芸芸南 34181K
安芸芸南 34173J
安芸芸南 34150K
安芸芸南 34201H
安芸芸南 34139J
安芸芸南 34134H
安芸芸南 34135F
安芸芸南 34110A
安芸芸南 34167D

安芸芸南 34121F
安芸芸南 34189E
安芸芸南 34200K
安芸芸南 34207G
安芸芸南 34120H
安芸芸南 34206J
安芸芸南 34112G
安芸芸南 34204B
安芸芸南 34111J
安芸芸南 34132A
安芸芸南 34133K
安芸芸南 34131C
安芸芸南 34126G
安芸芸南 34106B
安芸芸南 34115A
安芸芸南 34107A
安芸芸南 34113E
安芸芸南 34117H
安芸芸南 34152F
安芸芸南 34190J
安芸芸南 34194A
安芸芸南 34183F
安芸芸南 34178K
安芸芸南 34128C
安芸芸南 34129A
安芸芸南 34196H
安芸芸南 34125J
安芸芸南 34124A
安芸芸南 34119D
安芸芸南 34118F
安芸芸南 34182H
安芸芸南 34195K
安芸芸南 34163A
安芸芸南 34114C
安芸芸南 34109G
安芸芸南 34151H
安芸芸南 34165H
安芸芸南 34164K
安芸芸南 34156J
安芸芸南 34143G
安芸芸南 34140B
安芸芸南 34209C
安芸芸南 34137B
安芸芸南 34136D
安芸芸南 34159C
安芸芸南 34116K
安芸芸南 34162C
安芸芸南 34205A
安芸芸南 34185B
安芸芸南 34171B
安芸芸南 34199B
安芸芸南 34108J
安芸芸南 34193C
安芸芸南 34203D
安芸芸南 34123B
安芸芸南 34208E
安芸芸南 34184D
安芸芸南 34212C
安芸芸南 34101A
安芸芸南 34179H
安芸芸南 34176C
安芸芸南 34104F
安芸芸南 34102K
安芸芸南 34175E
安芸芸南 34105D
安芸芸南 34103H
安芸芸南 34211E
安芸芸南 34180A
安芸芸南 34148H
安芸芸南 34149F
安芸芸南 34153D
安芸芸南 34147K
安芸芸南 34161E
安芸芸南 34154B
安芸芸南 34181K
安芸芸南 34173J
安芸芸南 34150K
安芸芸南 34201H
安芸芸南 34139J
安芸芸南 34134H
安芸芸南 34135F
安芸芸南 34110A
安芸芸南 34167D

安芸芸南 34121F
安芸芸南 34189E
安芸芸南 34200K
安芸芸南 34207G
安芸芸南 34120H
安芸芸南 34206J
安芸芸南 34112G
安芸芸南 34204B
安芸芸南 34111J
安芸芸南 34132A
安芸芸南 34133K
安芸芸南 34131C
安芸芸南 34126G
安芸芸南 34106B
安芸芸南 34115A
安芸芸南 34107A
安芸芸南 34113E
安芸芸南 34117H
安芸芸南 34152F
安芸芸南 34190J
安芸芸南 34194A
安芸芸南 34183F
安芸芸南 34178K
安芸芸南 34128C
安芸芸南 34129A
安芸芸南 34196H
安芸芸南 34125J
安芸芸南 34124A
安芸芸南 34119D
安芸芸南 34118F
安芸芸南 34182H
安芸芸南 34195K
安芸芸南 34163A
安芸芸南 34114C
安芸芸南 34109G
安芸芸南 34151H
安芸芸南 34165H
安芸芸南 34164K
安芸芸南 34156J
安芸芸南 34143G
安芸芸南 34140B
安芸芸南 34209C
安芸芸南 34137B
安芸芸南 34136D
安芸芸南 34159C
安芸芸南 34116K
安芸芸南 34162C
安芸芸南 34205A
安芸芸南 34185B
安芸芸南 34171B
安芸芸南 34199B
安芸芸南 34108J
安芸芸南 34193C
安芸芸南 34203D
安芸芸南 34123B
安芸芸南 34208E
安芸芸南 34184D
安芸芸南 34212C
安芸芸南 34101A
安芸芸南 34179H
安芸芸南 34176C
安芸芸南 34104F
安芸芸南 34102K
安芸芸南 34175E
安芸芸南 34105D
安芸芸南 34103H
安芸芸南 34211E
安芸芸南 34180A
安芸芸南 34148H
安芸芸南 34149F
安芸芸南 34153D
安芸芸南 34147K
安芸芸南 34161E
安芸芸南 34154B
安芸芸南 34181K
安芸芸南 34173J
安芸芸南 34150K
安芸芸南 34201H
安芸芸南 34139J
安芸芸南 34134H
安芸芸南 34135F
安芸芸南 34110A
安芸芸南 34167D

安芸芸南 34121F
安芸芸南 34189E
安芸芸南 34200K
安芸芸南 34207G
安芸芸南 34120H
安芸芸南 34206J
安芸芸南 34112G
安芸芸南 34204B
安芸芸南 34111J
安芸芸南 34132A
安芸芸南 34133K
安芸芸南 34131C
安芸芸南 34126G
安芸芸南 34106B
安芸芸南 34115A
安芸芸南 34107A
安芸芸南 34113E
安芸芸南 34117H
安芸芸南 34152F
安芸芸南 34190J
安芸芸南 34194A
安芸芸南 34183F
安芸芸南 34178K
安芸芸南 34128C
安芸芸南 34129A
安芸芸南 34196H
安芸芸南 34125J
安芸芸南 34124A
安芸芸南 34119D
安芸芸南 34118F
安芸芸南 34182H
安芸芸南 34195K
安芸芸南 34163A
安芸芸南 34114C
安芸芸南 34109G
安芸芸南 34151H
安芸芸南 34165H
安芸芸南 34164K
安芸芸南 34156J
安芸芸南 34143G
安芸芸南 34140B
安芸芸南 34209C
安芸芸南 34137B
安芸芸南 34136D
安芸芸南 34159C
安芸芸南 34116K
安芸芸南 34162C
安芸芸南 34205A
安芸芸南 34185B
安芸芸南 34171B
安芸芸南 34199B
安芸芸南 34108J
安芸芸南 34193C
安芸芸南 34203D
安芸芸南 34123B
安芸芸南 34208E
安芸芸南 34184D
安芸芸南 34212C
安芸芸南 34101A
安芸芸南 34179H
安芸芸南 34176C
安芸芸南 34104F
安芸芸南 34102K
安芸芸南 34175E
安芸芸南 34105D
安芸芸南 34103H
安芸芸南 34211E
安芸芸南 34180A
安芸芸南 34148H
安芸芸南 34149F
安芸芸南 34153D
安芸芸南 34147K
安芸芸南 34161E
安芸芸南 34154B
安芸芸南 34181K
安芸芸南 34173J
安芸芸南 34150K
安芸芸南 34201H
安芸芸南 34139J
安芸芸南 34134H
安芸芸南 34135F
安芸芸南 34110A
安芸芸南 34167D

安芸芸南 34121F
安芸芸南 34189E
安芸芸南 34200K
安芸芸南 34207G
安芸芸南 34120H
安芸芸南 34206J
安芸芸南 34112G
安芸芸南 34204B
安芸芸南 34111J
安芸芸南 34132A
安芸芸南 34133K
安芸芸南 34131C
安芸芸南 34126G
安芸芸南 34106B
安芸芸南 34115A
安芸芸南 34107A
安芸芸南 34113E
安芸芸南 34117H
安芸芸南 34152F
安芸芸南 34190J
安芸芸南 34194A
安芸芸南 34183F
安芸芸南 34178K
安芸芸南 34128C
安芸芸南 34129A
安芸芸南 34196H
安芸芸南 34125J
安芸芸南 34124A
安芸芸南 34119D
安芸芸南 34118F
安芸芸南 34182H
安芸芸南 34195K
安芸芸南 34163A
安芸芸南 34114C
安芸芸南 34109G
安芸芸南 34151H
安芸芸南 34165H
安芸芸南 34164K
安芸芸南 34156J
安芸芸南 34143G
安芸芸南 34140B
安芸芸南 34209C
安芸芸南 34137B
安芸芸南 34136D
安芸芸南 34159C
安芸芸南 34116K
安芸芸南 34162C
安芸芸南 34205A
安芸芸南 34185B
安芸芸南 34171B
安芸芸南 34199B
安芸芸南 34108J
安芸芸南 34193C
安芸芸南 34203D
安芸芸南 34123B
安芸芸南 34208E
安芸芸南 34184D
安芸芸南 34212C
安芸芸南 34101A
安芸芸南 34179H
安芸芸南 34176C
安芸芸南 34104F
安芸芸南 34102K
安芸芸南 34175E
安芸芸南 34105D
安芸芸南 34103H
安芸芸南 34211E
安芸芸南 34180A
安芸芸南 34148H
安芸芸南 34149F
安芸芸南 34153D
安芸芸南 34147K
安芸芸南 34161E
安芸芸南 34154B
安芸芸南 34181K
安芸芸南 34173J
安芸芸南 34150K
安芸芸南 34201H
安芸芸南 34139J
安芸芸南 34134H
安芸芸南 34135F
安芸芸南 34110A
安芸芸南 34167D

三青陵 34166F
次青陵 34169A
向青陵 34174G
基青陵 34188G
安古西 34122D
安古西 34157G
油木南 34198D
湯来南 34168B
吉田

(中等教育学校)

広島 34210G

(特別支援学校)

尾道特別 34431B
呉特別 34462B
呉南特別 34432A
黒瀬特別 34466E
西条特別 34454A
庄原特別 34463A
沼隈特別 34465G
廿日市特別 34455K
広島北特別 34464J
広島中央特別 34451G
広島特別(市立) 34467C
広島特別(県立) 34453C
広島西特別 34456H
広島南特別 34452E
福山北特別 34460F
福山特別 34459B
福山特別 34461D

私立
(高等学校)

A I C J 34516E
盈進 34527A
英数学館 34535A
尾道道 34531J
近畿大学附属 34537H
近畿大学附属 34529G
(福山校)
銀河学院 34534C
呉青山 34540H
広島陵 34503C
呉港 34524F
山陽 34504A
山陽女学園高等部 34515G
清水ヶ丘 34525D
修進道 34501G
進徳女 34506H
如水館 34536K
如崇徳 34502E
武蔵田 34526B
東林館 34539D
並木学院 34541F
並木学院福山 34543B
のノートルダム清心 34510F
比治山女子 34508D
広島学院 34520C
広島県瀬戸内 34505K
広島工業大学 34519K
広島国際学院 34513A
広島桜が丘 34523H
広島三育学院 34533E
広島修道大学ひろし 34514J
ま協創
広島翔洋 34511D
広島新庄 34517C
広島城北 34521A
広島女学院 34509B
広島なぎさ 34522K
広島文教大学附属 34518A
福山眺の星女子 34528J
や安田女子 34507F

上記以外の高等学校等 34999C

山口県

国立
(特別支援学校)

山口大学教育学部附 35051G
属特別支援
(高等専門学校)

宇部工業高専 35092D
大島商船高専 35093B
徳山工業高専 35091F

公立
(高等学校)

厚岩国工 35138F
岩国工業 35106H
岩国商 35105K
岩国商 35104A
宇部工業 35131J
宇部工業 35135A
宇部商 35134C
宇部中 35132G
宇部西 35133E
大津野 35175A
小野田工 35136K
華陵 35167K
下松工 35117C
下松工 35118A
熊毛北 35116E
熊毛南 35113A
熊毛南 35166A
下関北 35179C
下関科 35178E
下関工 35160B
下関西 35146G
下関双 35180G
下関南 35147E
新関南 35162J
周防大 35172F
高田森 35109B
高田布 35174D
高田府 35145J
高田山 35119K
徳山商 35170K
豊浦 35144A
南陽工 35124F
は萩商 35155F
萩商工 35171H
ひ光 35115G
防府商 35126B
防府工 35176J
防府西 35161A
防府青 35177G
防府井 35110F
防府井 35169F
山口松 35128J
山口松 35181E
山口中 35129G
山口農 35130A

(中等教育学校)

下関 35168H

(特別支援学校)

岩国総合 35455E
宇部総合 35454G
下関総合 35457A
下関南総合 35451B
周南総合 35442C
田布施総合 35456C
徳山総合 35458K
豊浦総合 35441E
萩総合 35459H
防府総合 35453J
や安田総合 35443A
山口南総合 35452A

私立
(高等学校)

宇部鴻城 35510A
宇部フロンティア大 35513F
学付属香川
け慶進 35511K
さサ ビエル 35514D

し下関国際 35515B
松短期大学付 35518G
世誠華学 35522E
成聖進 35505E
た高川学 35521G
な中村女 35503J
の野田学 35512H
は萩光塩学 35506C
早梅光学 35501B
や柳井学 35507A
山口県鴻城 35519E
山口県桜ヶ丘 35508K
院 35520J
35517J
院 35516A
園 35502A
35509H
35504G

上記以外の高等学校等 35999J

徳島県

国立
(特別支援学校)

な鳴門教育大学附属特 36051B
別支援
(高等専門学校)

あ阿南工業高専 36091A
公立
(高等学校)

あ穴南吹 36127F
阿南光 36146B
阿波西 36125K
池波西 36124A
板野田 36132B
か海川部 36121G
小島部 36141A
小松島 36123C
し小松島 36108K
し小松島 36109H
し小松島 36104G
し小松島 36101B
し小松島 36102A
し小松島 36103J
し小松島 36145D
し小松島 36142K
し小松島 36140C
し小松島 36105E
し小松島 36136E
し小松島 36138A
し小松島 36111K
し小松島 36110A
し小松島 36114D
し小松島 36119E
し小松島 36143H
し小松島 36122E
し小松島 36144F
し小松島 36128D

(中等教育学校)

し城ノ内 36147A
(特別支援学校)

あ阿南支 36457G
池田支 36431C
板野支 36453D
か鴨島支 36455A
か国府支 36454B
と徳島視覚支 36451H
と徳島聴覚支 36452F
ひひのみ支 36456J
みみなと高等学 36432A

私立
(高等学校)

こ香生光学 36501H
せ生光学 36503D
と徳島文理 36502F

(高等専門学校)
か神山まるごと 36991J
上記以外の高等学校等 36999D

香川県

国立
(特別支援学校)

か香川大学教育学部附 37051H
属特別支援
(高等専門学校)

か香川高専 37093C
公立
(高等学校)

い石川中 37105A
か香川中 37133F
か香川中 37125E
観音寺 37138G
観音寺 37126C
こ琴平 37123J
さ坂出工 37114K
坂出商 37116F
坂出本 37115H
し志島中 37103D
志島第 37106J
せ善通寺 37121B
せ善通寺 37121B
た高松 37124G
高松工 37108E
高松工 37131K
高松工 37109C
高松商 37134D
高松商 37110G
高松第 37129H
高松第 37130A
高松第 37107G
高松第 37111E
高松第 37136A
つ津田 37104G
つ津田 37112C
は飯山 37113A
は飯山 37117D
ま丸亀城 37118B
み三木 37135B

(特別支援学校)

か香川西部支 37454H
香川中部支 37457B
香川東部支 37455F
香川丸亀支 37458A
し視覚支 37451C
せ善通寺支 37459J
た高松支 37456D
ち聴覚支 37452A

私立
(高等学校)

あ吹学 37513G
え明高松 37502A
お大手前高 37504H
大手前丸 37506D
か香川丸 37507B
香川誠学 37510B
さ坂出第 37505F
し四国学院大 37509J
香川西 37509J
た高松中 37508A
高松中 37503K
ふ藤井学 37501A
村上学 37511C
りR I T 学 37512J

上記以外の高等学校等 37999K

愛媛県

国立

(高等学校)
え愛媛大学附属 38001G
(特別支援学校)

え愛媛大学教育学部附 38051C
属特別支援
(高等専門学校)

に新居浜工業高専 38091B
ゆ弓削商船高専 38092A

公立
(高等学校)

い今治北 38115C
今治工 38116A
今治工 38113G
今治工 38114E
伊予農 38154D
伊予農 38131E
う宇和島 38136F
宇和島 38142A
宇和島 38146C
宇和島 38144G
お大洲農 38133A
大洲農 38134K
か上浮之 38129C
川浮之 38139A
川之宇 38101C
き北条農 38149H
さ小西条 38110B
さ小西条 38108A
さ小西条 38109J
と丹東 38112J
と丹東 38128E
と丹東 38111A
と丹東 38103K
と丹東 38135H
と丹東 38107B
と丹東 38152H
と丹東 38105F
と丹東 38104H
と丹東 38106D
の野村 38143J
ほ松山 38121H
ま松山工 38125A
松山工 38126J
松山中 38127G
松山中 38155B
松山中 38122F
松山中 38124B
松山中 38140D
松山中 38102A
松山中 38151K
や八幡工 38137D
ゆ弓削工 38138B
ゆ弓削工 38119F
よ吉田 38147A

(中等教育学校)

い今治東 38156A
う宇和南 38158G
ま松山西 38157J

(特別支援学校)

い今治特別支 38455A
う宇和特別支 38457H
ししげのぶ特別支 38454C
に新居浜特別支 38431D
ま松山官 38451J
松山ろ 38452G
みみなら特別支 38456K

私立
(高等学校)

あ愛光 38505A
い今治精 38501J
い今治明 38502G
さ済美 38509D
せ聖カタリナ学 38508F
て帝京第 38510H
に新日本ウエルネ 38503E
に新日本ウエルネ 38514A

ま松山学 38504C
松山東雲 38507H
松山聖陵 38506K
み未來 38515J

(中等教育学校)

さ済美平成 38512D
に新田青雲 38513B

上記以外の高等学校等 38999E

高知県

国立
(特別支援学校)

こ高知大学教育学部附 39051J
属特別支援
(高等専門学校)

こ高知工業高専 39091H
公立
(高等学校)

あ安芸 39104C
い伊野商 39119A
い伊野商 39139F
い伊野商 39136A
く窪川 39127B
こ高知追手 39113B
こ高知小津 39115J
こ高知海 39138H
こ高知北 39117E
こ高知工 39118C
こ高知国 39141H
こ高知農 39135C
こ高知農 39110H
こ高知東 39112D
こ高知東 39111F
こ高知丸 39114A
さ佐内 39122A
し四万十 39128A
し四万十 39134E
し清城山 39106K
す宿毛工 39132J
宿毛工 39133G
須崎総 39140K
た高知合 39121C
ち中村 39103E
な中村 39130B
は春多農 39131A
は春多農 39120E
む室戸 39102G
ゆ山崎 39107H
ゆ山崎 39126D
れ嶺北 39109D

(特別支援学校)

こ高知江の口特別支 39455G
高知特別支 39441G
高知ろ 39452B
高知若草特別支 39454J
な中村特別支 39457C
ひ高特別支 39456E
ひ高特別支 39451D
や山田特別支 39453A

私立
(高等学校)

こ高知学 39504J
高知学 39506E
高知中 39501D
せ清和女 39505G
たと太平洋学 39507C
たと太平洋学 39502B
土佐塾 39510C
土佐女 39503A
め明徳塾 39509K

(特別支援学校)
と特別支援学校光の村 39951F
土佐自然学園

上記以外の高等学校等 39999A

福岡県

国立
(高等専門学校)

あ有明工業高専 40093K
き北九州工業高専 40091C
く久留米工業高専 40092A

公立
(高等学校)

あ朝倉倉 40173A
朝倉光陽 40232A
朝倉東 40174K
あありあけ新 40224K
い育徳館 40105G
い育徳館 40148A
糸島農 40149J
糸島農 40185E
稲築志耕館 40185E
う浮羽究真館 40228B
う浮羽究真館 40170G
う浮羽究真館 40135J
お大川樟 40223A
お大川樟 40163D
お大川樟 40216J
折尾 40129D
折尾 40130H
か香椎工 40136G
香椎工 40137E
香椎工 40207K
香椎住 40217G
嘉穂穂 40186C
嘉穂穂 40230D
嘉穂穂 40187A
嘉穂穂 40106E
き北九州市 40118J
北九州市 40196A
く鞍手竜 40189H
く鞍手竜 40225H
く鞍手竜 40153G
く鞍手竜 40202J
く鞍手竜 40151A
け玄光界 40220G
け玄光洋 40215A
こ古賀成 40210K
こ古賀成 40204E
こ古賀成 40115D
こ古賀成 40116B
こ古賀成 40114F
こ古賀成 40117A
こ古賀成 40208H
こ古賀成 40113H
さ早良 40218E
し修徳 40142A
し修徳 40133B
し修徳 40141C
す水産 40132D
す水産 40213D
せ青恵 40222C
た田川科学技 40177D
た田川科学技 40229A
ち筑紫 40219C
ち筑紫 40147B
ち筑紫 40139A
ち筑紫 40146D
ち筑紫 40104J
ち筑紫 40212F
ち筑紫 40191K
ち筑紫 40157K
と東東 40128F
と東東 40179A
と東東 40119G
と東東 40121J
な中問 40209F
な中問 40201A
な中問 40181B
の直方 40190A
の直方 40199E
は博多 40221E
は博多 40214B

ま松橋支 援 43453B
松橋西支 援 43455J
も盲八代支 援 43446K
やれ北支 援 43443E

私立

(高等学校)

あ有明 43516D
か開新 43505J
き菊池女 子 43520B
く熊本学 園 43514H
熊本信 愛 女 学 院 43503B
くまもと 清 陵 43524E
熊本中 央 43504A
熊本マ リ ス ト 学 園 43515F
け慶岳 館 43513K
し秀尚 網 43502D
尚真城 北 43519J
せ専修大 学 熊 本 玉 子 43521A
た玉名 女 子 43510E
ち鎮西 43506G
と東海大 学 付 属 熊 本 星 43518A

ひ一ツ 業 43525C
ふ文白 百 合 学 園 43507E
や八代 百 合 学 園 43526G
ゆ勇志 国 際 43523G
るルー テ ル 学 院 43511C

上記以外の高等学校等 43999B

大分県

国立 (特別支援学校)

お大分大 学 教 育 学 部 附 属 特 別 支 援 44051F

(高等専門学校)

お大分工 業 高 専 44091E

公立 (高等学校)

あ安心 院 44152A
う宇佐 産 業 科 44161K
字白 学 校 44151B
お大分上 野 丘 44112A
大分雄 城 台 44114H
大分分 工 業 44115F
大分分 商 業 44116D
大分分 鶴 崎 44121A
大分分 西 44117B
大分分 東 44123G
大分分 豊 府 44158K
大分分 舞 鶴 44113K
か海 洋 科 南 44156C
きく住 高 原 農 業 44106G
く久 珠 山 44167J
国芸 衛 緑 丘 44110E
けさ佐 伯 豊 城 南 44129F
し情 報 科 学 44159H
そ爽 風 館 44164D
た高 田 44101F
つ津 久 見 44128H
な鶴 崎 工 業 44122J
中 津 北 44147D
中 津 東 44163F
ひ 出 総 南 44146F
合 44165B

日田三 田 44142C
日日林 限 44143A
日田三 工 44144K
へ別府 翔 青 44166A
別府 鶴 見 丘 44109A
み重 総 44160A
ゆ由 布 44120B

(特別支援学校)

う宇佐 支 援 44455D
字白 支 援 44456B
お大分 支 援 44441D
さ佐伯 支 援 44432E
さくらの 杜 高 等 支 援 44435K
し新 生 支 援 44457A
た竹 田 支 援 44431G
な中 津 支 援 44450C
ひ日出 支 援 44433C
へ別府 支 援 44453H
み南石 垣 支 援 44459G
も盲 44451A
ゆ由 布 支 援 44434A
ろろ う 44452K

私立

(高等学校)

い稲 業 学 園 44515A
岩 田 44512G
お大分 分 44502K
大分 国 際 情 報 44516K
大分 東 明 44504F
し昭 和 学 園 44510A
と藤 蔭 44507A
に日本文 理 大 学 附 属 44513E
ひ東九 州 龍 谷 44506B
ふ福 徳 学 院 44501A
府 内 44518F
へ別府 溝 部 学 園 44511J
め明 豊 44517H
や柳ヶ 浦 44508J
よ楊 志 館 44503H

上記以外の高等学校等 44999H

宮崎県

国立 (高等専門学校)

み都城工 業 高 専 45091A

公立 (高等学校)

い飯 野 45139J
か門 川 45107A
か小 林 45136D
小 林 秀 峰 45147K
さ佐 原 45143G
た高 城 45135F
高 穂 45101A
高 鋼 45112G
高 鍋 農 業 45113E
つ高 妻 45149F
と富 島 45108J
に日 南 振 南 45125J
の延 徳 45148H
延 岡 工 業 45102K
延 岡 商 業 45104F
延 岡 商 業 45105D
延 岡 星 雲 45146A
延 岡 朋 友 45106B
ひ日 向 工 業 45110A
ふ福 島 45129A
ほ本 庄 45116K
み都 城 泉 ヶ 丘 45130E
都 城 工 業 45134H
都 城 商 業 45133K
都 城 西 45132A
都 城 農 業 45131C
宮 崎 大 45117H

宮崎海 洋 45121F
宮崎北 45142J
宮崎工 業 45138F
宮崎商 業 45122D
宮崎西 45120H
宮崎農 業 45123B
宮崎東 45124A
宮崎南 45119D

(中等教育学校)

こ五ヶ 瀬 45145C

(特別支援学校)

あ赤江ま つ ば ら 支 援 45456H
き清武せ い り ゅ う 支 援 45442H
こ小林こ す も す 支 援 45435E
こ児 湯 る び な す 支 援 45434G
に日南く ろ し お 支 援 45441K
の延岡し ろ や ま 支 援 45433J
ひ日向ひ ま わ り 支 援 45432A
みみなみ の か ぜ 支 援 45431B
み都城き り し ま 支 援 45458D
み都城さ く ら 聴 覚 支 援 45453C
みやざき 中 央 支 援 45455K
み明星 視 覚 支 援 45452E

私立

(高等学校)

こ小 林 西 45510F
せ聖心ウ ル ス ラ 学 園 45513A
に日南 学 園 45511D
日章 学 園 45505K
日章学 園 九 州 国 際 45515G
の延岡 学 園 45507F
ひ日向 学 院 45512B
ほ鵬 翔 45504A
み都城 45508D
都城聖 ト ミ ニ コ 学 園 45514J
宮崎 東 45509B
宮崎 学 園 45502E
宮崎 第 一 45506H
宮崎日 本 大 学 45503C

上記以外の高等学校等 45999C

鹿児島県

国立 (特別支援学校)

か鹿児島大 学 教 育 学 部 附 属 特 別 支 援 46051G

(高等専門学校)

か鹿児島工 業 高 専 46091F

公立 (高等学校)

あ奄 美 46166A
い伊 集 林 46139D
出 院 46122K
出 水 46136K
出 水 工 業 46137H
出 市 商 業 46179C
指 来 農 芸 46123H
指 宿 商 宿 46110F
え額 娃 46112B
お大 口 46138F
お大 島 46165C
か沖 北 46167K
開 永 良 部 46173D
開 陽 46187D
開 翔 46188B
鹿 児 島 玉 龍 46175A
鹿 児 島 工 業 46107F
鹿 児 島 商 業 46176J
鹿 児 島 女 子 46177G
鹿 児 島 水 産 46114J
鹿 児 島 中 央 46103C
鹿 児 島 東 46106H
鹿 児 島 南 46108D

加治木 46143B
加治木 田 46144A
加世世 常 田 46116E
加世世 常 田 46117C
加鹿屋 工 業 46155F
加鹿屋 女 子 46181E
加鹿屋 農 業 46156D
加鹿屋 生 46142D
加鹿屋 辺 46118A
加鹿屋 界 46170K
加鹿屋 島 46193J
加鹿屋 湾 46104A
加鹿屋 野 46124F
加鹿屋 南 46153K
加鹿屋 南 46102E
加鹿屋 分 46146G
加鹿屋 中 央 46180G
加鹿屋 仁 屋 46169F
加鹿屋 中 央 46189A
加鹿屋 志 46151C
加鹿屋 松 陽 46184K
加鹿屋 清 修 館 46192A
加鹿屋 内 46125D
加鹿屋 工 業 46126B
加鹿屋 於 46196C
加鹿屋 台 46186F
加鹿屋 島 46191B
加鹿屋 子 島 中 央 46194G
加鹿屋 水 46158A
加鹿屋 丸 46101G
加鹿屋 島 46190D
加鹿屋 隼 46197A
加鹿屋 子 46134C
加鹿屋 業 46145J
加鹿屋 上 46121A
加鹿屋 山 46185H
加鹿屋 崎 46113A
加鹿屋 南 46159J
加鹿屋 館 46195E
加鹿屋 島 46164E
加鹿屋 川 46111D
加鹿屋 論 46174B

国立

(高等専門学校)

い石 川 47113F
糸 浦 満 47101B
浦 添 47106C
浦 添 工 業 47154C
浦 添 商 業 47140C
浦 添 工 業 47124A
浦 添 産 47131D
浦 添 邦 47105E
浦 添 邦 47157H
浦 添 納 47156K
浦 添 陽 47153E
浦 添 陽 47160H
浦 添 座 47114D
浦 添 湾 47149G
浦 添 島 47119E
浦 添 川 47152G
浦 添 業 47144F
浦 添 陽 47161F
浦 添 ザ 47110A
浦 添 里 47104G
浦 添 東 47155A
浦 添 念 47102A
浦 添 谷 47142K
浦 添 中 部 商 業 47123C
浦 添 中 部 農 林 47134J
浦 添 47145D
浦 添 城 47108K
浦 添 南 47150A
浦 添 護 47115B
浦 添 工 47163B
浦 添 工 業 47103J
浦 添 工 業 47127F
浦 添 国 際 47162D
浦 添 商 業 47122E
浦 添 西 47159D
浦 添 工 業 47128D
浦 添 商 業 47139K
浦 添 部 農 林 47133A
浦 添 部 農 原 47141A
浦 添 風 原 47143H
浦 添 間 47109H
浦 添 名 47118G
浦 添 山 47117J
浦 添 林 47135G
浦 添 原 47112H
浦 添 和 志 47107A
浦 添 里 47146B
浦 添 工 業 47129B
浦 添 古 47120J
浦 添 工 業 47130F
浦 添 合 実 業 47164A
浦 添 工 科 47125K
浦 添 部 47116A
浦 添 工 47121G
浦 添 山 47138A
浦 添 山 農 林 47137C
浦 添 明 47147A
浦 添 勝 47148J
浦 添 谷 47111K

(特別支援学校)

い出水 特 別 支 援 46441E
指 宿 特 別 支 援 46431H
お大 島 特 別 支 援 46458K
か鹿 児 島 高 等 特 別 支 援 46432F
鹿 児 島 特 別 支 援 46453J
鹿 児 島 南 特 別 支 援 46434B
鹿 児 島 盲 46451B
鹿 児 島 ろ う 46452A
加 治 木 特 別 支 援 46455E
鹿 屋 特 別 支 援 46457A
く 申 木 野 特 別 支 援 46454G
た 武 岡 台 特 別 支 援 46456C
な 中 種 子 特 別 支 援 46433D
南 薩 特 別 支 援 46442C
ま 牧 之 原 特 別 支 援 46464D

私立

(高等学校)

い池 田 学 園 池 田 46522E
出 水 中 央 46514D
お大 口 明 光 学 園 46515B
か鹿 児 島 46505E
鹿 児 島 育 英 館 46523C
鹿 児 島 修 学 館 46524A
鹿 児 島 実 業 46501B
鹿 児 島 純 心 女 子 46506C
鹿 児 島 城 46503J
鹿 児 島 情 報 46507A
鹿 児 島 第 一 46516A
鹿 屋 中 央 46519E
神 村 学 園 高 等 部 46511K
し志 学 館 高 等 部 46521G
尚 志 館 46520J
樟 南 第 二 46517J
樟 南 第 一 46510A
ほ鳳 凰 46510A
や屋 久 久 46525K
らラ サ ー ル 46508K

り龍 桜 46509H
れれ い め い 46512H
上記以外の高等学校等 46999J

沖縄県

国立

(高等専門学校)

お沖 縄 工 業 高 専 47091A

公立 (高等学校)

い石 川 47113F
糸 浦 満 47101B
浦 添 47106C
浦 添 工 業 47154C
浦 添 商 業 47140C
浦 添 工 業 47124A
浦 添 産 47131D
浦 添 邦 47105E
浦 添 邦 47157H
浦 添 納 47156K
浦 添 陽 47153E
浦 添 陽 47160H
浦 添 座 47114D
浦 添 湾 47149G
浦 添 島 47119E
浦 添 川 47152G
浦 添 業 47144F
浦 添 陽 47161F
浦 添 ザ 47110A
浦 添 里 47104G
浦 添 東 47155A
浦 添 念 47102A
浦 添 谷 47142K
浦 添 中 部 商 業 47123C
浦 添 中 部 農 林 47134J
浦 添 47145D
浦 添 城 47108K
浦 添 南 47150A
浦 添 護 47115B
浦 添 工 47163B
浦 添 工 業 47103J
浦 添 工 業 47127F
浦 添 国 際 47162D
浦 添 商 業 47122E
浦 添 西 47159D
浦 添 工 業 47128D
浦 添 商 業 47139K
浦 添 部 農 林 47133A
浦 添 部 農 原 47141A
浦 添 風 原 47143H
浦 添 間 47109H
浦 添 名 47118G
浦 添 山 47117J
浦 添 林 47135G
浦 添 原 47112H
浦 添 和 志 47107A
浦 添 里 47146B
浦 添 工 業 47129B
浦 添 古 47120J
浦 添 工 業 47130F
浦 添 合 実 業 47164A
浦 添 工 科 47125K
浦 添 部 47116A
浦 添 工 47121G
浦 添 山 47138A
浦 添 山 農 林 47137C
浦 添 明 47147A
浦 添 勝 47148J
浦 添 谷 47111K

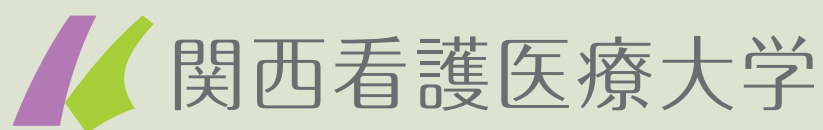
(特別支援学校)

あ泡 瀬 特 別 支 援 47442J
お大 平 特 別 支 援 47454B
沖 縄 高 等 特 別 支 援 47463A
沖 縄 盲 47452F
沖 縄 ろ う 47451H
か鏡 が 丘 特 別 支 援 47453D
さ桜 野 特 別 支 援 47441A
し鳥 尻 特 別 支 援 47457G

ち 中部農林高等支援 47434H な 名護特別支援 47456J 那 那覇特別支援 47443G 那 那覇みらい支援 47436D に 西崎特別支援 47461E は 南風原高等支援 47433K は なさき支援 47435F み 美咲特別支援 47455A も 宮古特別支援 47458E や 森川特別支援 47462C や えせ高等支援 47431C よ 八重山特別支援 47460G よ 陽明高等支援 47432A	私 立 (高等学校) え N 47509C お 沖縄カトリック 47507G 沖 沖 縄 尚 学 47501H こ 興 南 47503D し 昭和薬科大学附属 47505A せ 仙台育英学園沖縄 47511E つ つくば開成国際 47510G ひ ヒューマンキャンパス 47508E ス み 瑞 穂 M S C 47512C や 八洲学園大学国際 47506J 上記以外の高等学校等 47999D			
---	---	--	--	--

2 高等学校卒業程度認定試験等、外国の学校等、文部科学大臣の指定した者、認定、在外教育施設、専修学校の高等課程

51000K	高等学校卒業程度認定試験	高等学校卒業程度認定試験に合格した者及び令和 6 年 3 月 31 日までに合格見込みの者、又は令和 5 年度第 2 回高等学校卒業程度認定試験に出願している者
	大学入学資格検定	大学入学資格検定に合格した者
	高等学校卒業程度認定審査	いわゆる「飛び入学」で大学に入学した者（学校教育法第 90 条第 2 項の規定により大学に入学した者）であって、高等学校卒業程度認定審査に合格した者
52000E	外国の学校等	外国において、学校教育における 12 年の課程を修了した者及び令和 6 年 3 月 31 日までに修了見込みの者、又はこれに準ずる者で文部科学大臣の指定したものの
53000A	文部科学大臣の指定した者	海技教育機構（旧海員学校）の本科を卒業した者及び令和 6 年 3 月卒業見込みの者、国際バカロレア資格取得者、アビトゥア資格取得者、バカロレア資格（フランス共和国）取得者、GCEA レベル取得者、国際的な評価団体の認定を受けた教育施設に置かれる 12 年の課程を修了した者又は修了見込みの者、その他文部科学大臣の指定した者（旧制諸学校出身者等）
54000F	認定	大学において、個別の入学資格審査により高等学校を卒業した者と同等以上の学力があると認められた者で、令和 6 年 3 月 31 日までに 18 歳に達するもの いわゆる「飛び入学」で大学に入学した者（学校教育法第 90 条第 2 項の規定により大学に入学した者）であって、当該者をその後に入学者とする大学において、大学における教育を受けるにふさわしい学力があると認められたもの
55000A	在外教育施設	文部科学大臣が高等学校の課程と同等の課程又は相当する課程を有するものとして認定又は指定した在外教育施設の当該課程を修了した者又は令和 6 年 3 月 31 日までに修了見込みの者
56000G	専修学校の高等課程	専修学校の高等課程を卒業（修了）した者及び令和 6 年 3 月 31 日までに卒業見込み（修了見込み）の者



〒656-2131 兵庫県淡路市志筑1456番地4

TEL:0799-60-1200 FAX:0799-60-1201

<https://www.kki.ac.jp/> E-mail:nyushi@kki.ac.jp

